

# Diocèse de Gaspé

L'ÉGLISE EN GASPÉSIE ET AUX ÎLES-DE-LA-MADELEINE

## Annuaire 2018

### Services diocésains

172, Jacques-Cartier  
Gaspé (QC) G4X 1M9  
Tél. : (418) 368-2274  
Télec. : (418) 368-3772

Site Web : [www.diocesegaspe.org](http://www.diocesegaspe.org)

Courrier électronique :

**Évêque et services administratifs**  
[secretariat.eveche@diocesegaspe.org](mailto:secretariat.eveche@diocesegaspe.org)

**Services de la pastorale**

[secretariat.pastorale@diocesegaspe.org](mailto:secretariat.pastorale@diocesegaspe.org)

Édition :

La Chancellerie  
Évêché de Gaspé  
172, rue Jacques-Cartier  
Gaspé (Québec)  
G4X 1M9

Rédaction :

Abbé Serge Danialou Tidjani, chancelier  
Suzanne Fournier, secrétaire

Dépôt légal :

Bibliothèque nationale du Québec  
Bibliothèque nationale d'Ottawa

Impression :

Gravure G Bernier enr., Gaspé

Photos :

Page couverture : logo du diocèse + armoiries du diocèse  
montage : Diocèse de Gaspé  
Lacom Inc., Montréal  
Imprimerie du Havre

Au verso : église de Nouvelle (150 ans d'érection de la paroisse)  
Crédit-photo : Mme Jacqueline Barriault

La mise à jour de cet annuaire a été arrêtée au 31 janvier 2018  
Pour toute correction, prière d'aviser Mme Suzanne Fournier, à l'adresse des  
Services diocésains ou au 418-368-2274.

## TABLE DES MATIÈRES

ÉNONCÉ DE MISSION .....	5
<b>1. LE DIOCÈSE DE GASPÉ.....</b>	<b>6</b>
1.1 Note historique .....	6
1.2 Devise .....	6
1.3 Étendue géographique.....	6
1.4 Répartition géographique des secteurs pastoraux .....	7
1.5 Statistiques diocésaines.....	8
1.6 Organigramme .....	9
<b>2. MGR GAÉTAN PROULX, O.S.M., ÉVÊQUE DE GASPÉ.....</b>	<b>10</b>
<b>3. CONSEILS ET COMITÉS DIOCÉSAINS.....</b>	<b>12</b>
3.1 Conseil du presbyterium .....	12
3.2 Collège des consultants.....	12
3.3 Conseil pastoral du diocèse de Gaspé.....	13
3.4 Conseil pour les affaires économiques .....	13
3.5 Bureau de l'Évêque .....	13
3.6 Comité des nominations.....	14
3.7 Comité pour une pastorale de l'appel .....	14
3.8 Comité pour une pastorale des aînés .....	14
3.9 Comité de discernement vocationnel.....	14
3.10 Comité diocésain du diaconat permanent.....	14
3.11 Comité de coordination de la <i>Collecte annuelle pour L'Église en Gaspésie et aux Îles-de-la-Madeleine</i> .....	14
<b>4. SERVICES DIOCÉSAINS .....</b>	<b>15</b>
4.1 Services de l'administration .....	15
4.2 Services de la pastorale .....	17
<b>5. FONDATIONS .....</b>	<b>19</b>
5.1 Fondation du Diocèse de Gaspé.....	19
5.2 Fondation Mgr-Albini-Leblanc.....	19
<b>6. SECTEURS PASTORAUX .....</b>	<b>20</b>

<b>7. COMMUNAUTÉS CHRÉTIENNES.....</b>	<b>24</b>
Paroisses et chapelles fermées - dépositaires des registres ....	46
<b>8. MINISTRES ORDONNÉS .....</b>	<b>47</b>
8.1 Prêtres .....	47
8.2 Diacres permanents.....	57
8.3 Candidats au diaconat permanent.....	58
8.4 Aspirants au diaconat permanent.....	58
<b>9. PERSONNEL MANDATÉ EN PASTORALE.....</b>	<b>59</b>
9.1 En paroisse, à titre d'agentes de pastorale .....	59
9.2 En paroisse, à titre de membre d'équipe de secteur ou d'intervenante en pastorale paroissiale .....	59
9.3 Dans les CISSS et centres d'accueil.....	60
<b>10. PRÉSIDENTS ET PRÉSIDENTES D'ASSEMBLÉE DE FABRIQUE .</b>	<b>62</b>
<b>11. INSTITUTS DE VIE CONSACRÉE .....</b>	<b>64</b>
11.1 Instituts religieux féminins.....	64
11.2 Instituts religieux masculins.....	67
11.3 Instituts séculiers .....	67
11.4 Association publique de fidèles (mixte).....	67
11.5 Supérieurs majeurs : instituts féminins et masculins .....	68
<b>12. MISSIONNAIRES.....</b>	<b>70</b>
<b>13. CENTRES DE PRIÈRE ET DE RESSOURCEMENT.....</b>	<b>71</b>
<b>14. MOUVEMENTS, ORGANISMES ET SERVICES .....</b>	<b>72</b>
14.1 Mouvements apostoliques.....	72
14.2 Mouvements jeunesse.....	72
14.3 Mouvements d'inspiration chrétienne .....	73
14.4 Service pour les couples.....	74
14.5 Organisme de développement international.....	74
<b>RENSEIGNEMENTS COMPLÉMENTAIRES .....</b>	<b>75</b>
A. Prêtres par ordre chronologique d'ordination .....	76
1. Prêtres diocésains.....	76
2. Prêtres membres d'instituts de vie consacrée.....	77
B. Prêtres décédés depuis la fondation du diocèse.....	78
C. Adresses utiles.....	82

## **ÉNONCÉ DE MISSION DU DIOCÈSE DE GASPÉ**

Nous sommes une communauté de disciples de Jésus, vivant en Gaspésie et aux Îles-de-la-Madeleine, interpellée par la Parole de Dieu. À ce titre, nous sommes personnellement appelés et envoyés pour continuer la mission du Christ : révéler un Dieu Amour au cœur du monde d'aujourd'hui.

Nous nous engageons à vivre en communion selon l'Évangile et à promouvoir dans nos communautés chrétiennes et la société certaines valeurs importantes chez nous : la confiance, le respect des différences, la cohérence, la solidarité et l'espérance.

# 1. LE DIOCÈSE DE GASPÉ

## 1.1 NOTE HISTORIQUE

Le diocèse de Gaspé a été érigé, comme suffragant de Rimouski, par le Pape Pie XI, le 5 mai 1922. Il fut d'abord administré par Mgr Romuald Léonard, évêque de Rimouski, jusqu'au 25 février 1923, date où Mgr François-Xavier Ross, nommé premier évêque de Gaspé le 11 décembre 1922, prenait possession du diocèse au cours d'une célébration liturgique tenue à Ristigouche (Listuguj). Mgr Ross reçut la consécration épiscopale à Rimouski le 1<sup>er</sup> mai 1923 et arriva définitivement à Gaspé deux jours plus tard, soit le 3 mai. Un nouveau décret de la Sacrée Congrégation consistoriale précisait les limites des diocèses de Rimouski et de Gaspé le 27 janvier 1933. Cette même Congrégation signait le décret d'annexion du territoire des Îles-de-la-Madeleine au diocèse de Gaspé le 20 juillet 1946, lequel décret devenait effectif le 27 octobre suivant.

À ce jour, neuf évêques se sont succédés à la tête du diocèse :

Mgr François-Xavier Ross	1923-1945
Mgr Albini Leblanc	1946-1957
Mgr Paul Bernier	1957-1964
Mgr Jean-Marie Fortier	1965-1968
Mgr Gilles Ouellet	1968-1973
Mgr Bertrand Blanchet	1973-1992
Mgr Raymond Dumais	1994-2001
Mgr Jean Gagnon	2003-2016
Mgr Gaétan Proulx, O.S.M.	2016-

## 1.2 DEVISE

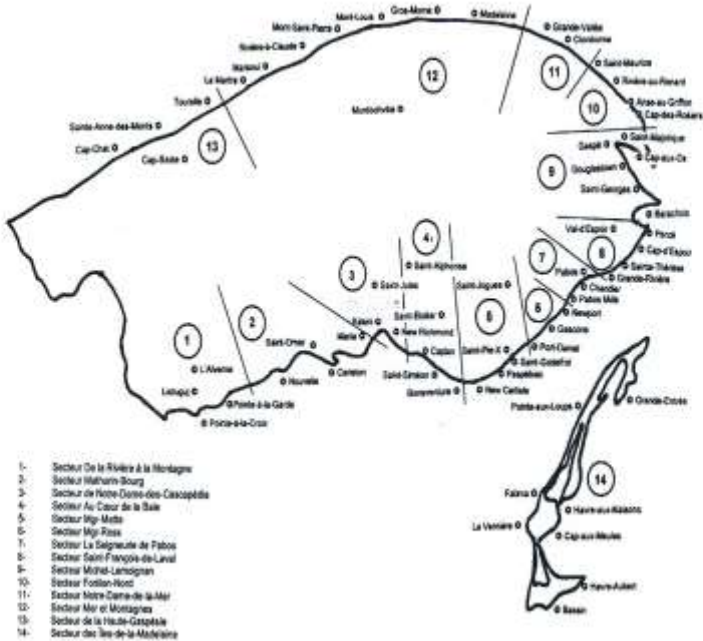
*Crescamus in illo per omnia* : « Nous grandirons de toutes manières vers le Christ » (Eph. 4, 15). Le diocèse est placé sous le patronage du Christ-Roi, dont la Cathédrale porte le nom.

## 1.3 ÉTENDUE GÉOGRAPHIQUE

Les Îles-de-la-Madeleine comprises, le diocèse s'étend sur 20 637 km<sup>2</sup> (7 968 milles carrés). Son territoire comprend les paroisses de la péninsule gaspésienne depuis Cap-Chat au nord jusqu'à Listuguj au sud, et les Îles-de-la-Madeleine.

## 1.4 RÉPARTITION GÉOGRAPHIQUE DES SECTEURS PASTORAUX

RÉPARTITION GÉOGRAPHIQUE DES SECTEURS PASTORAUX DU DIOCÈSE DE GASPÉ



## 1.5 STATISTIQUES DIOCÉSAINES

Population globale	91 781 <sup>1</sup>
Population catholique	75 248 <sup>2</sup>
Secteurs pastoraux	14
Communautés chrétiennes	64
Paroisses	60
Dessertes	02
Missions micmaques	02
Célébrations 2016	
Baptêmes	524
Confirmations	285
Mariages	77
Funérailles	913
Prêtres	
Incardinés au diocèse	35
Résidants, mais incardinés ailleurs	14
Instituts de vie consacrée	1
Institut séculier	0
Diacres	4
Religieux et Religieuses	87
Membres d'institut séculier	2
Famille Myriam Beth'lehem	4

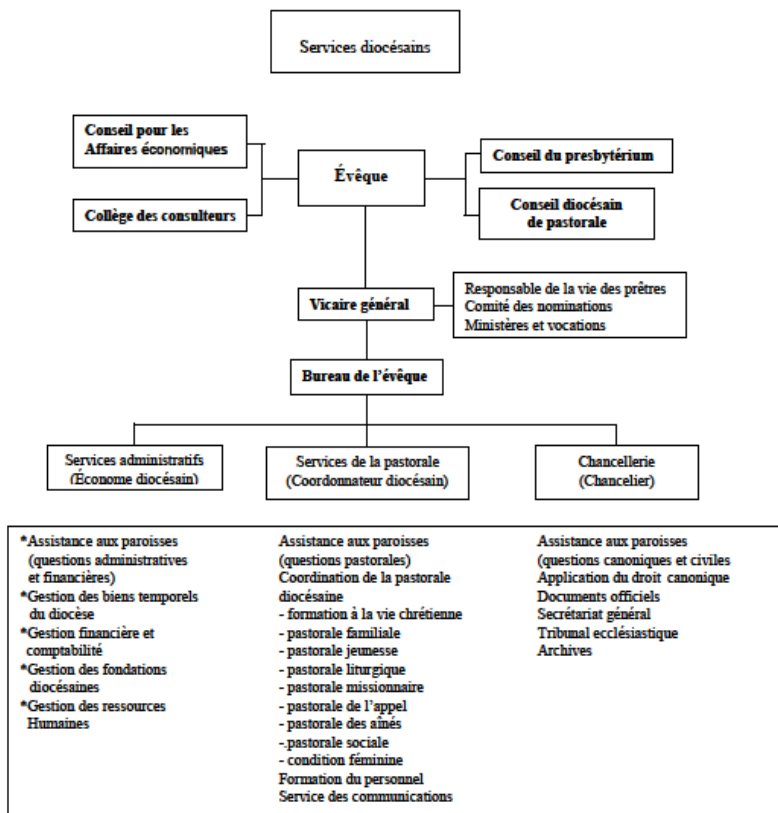
---

<sup>1</sup> Selon les données de Statistique Canada, 2016

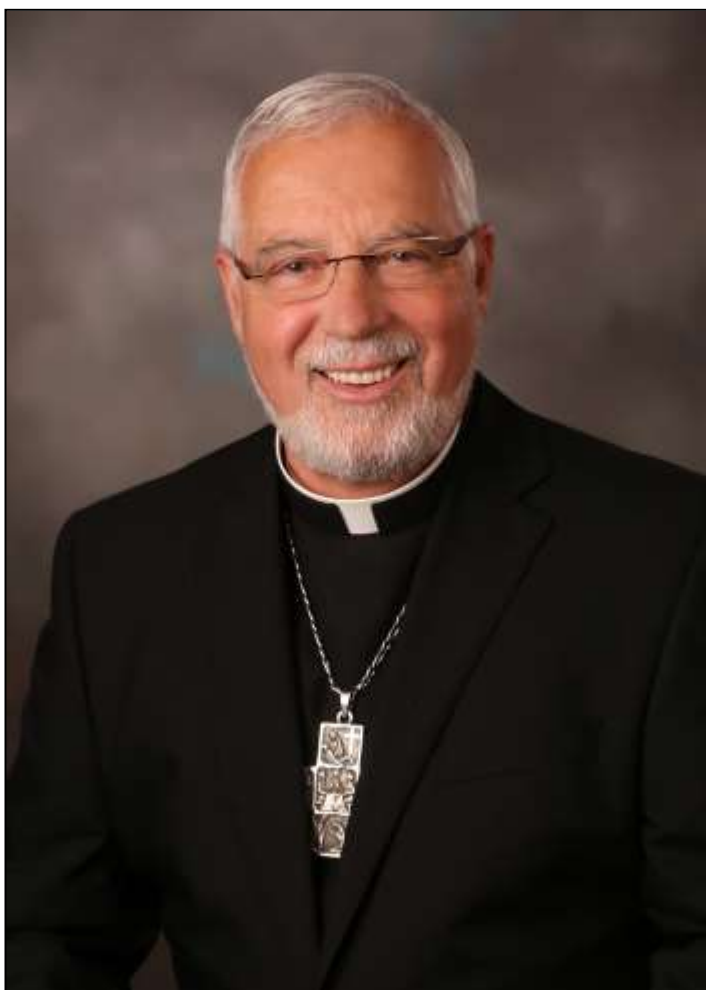
<sup>2</sup> Selon le rapport statistique annuel des paroisses en 2016



## 1.6 ORGANIGRAMME



**2. MGR GAÉTAN PROULX, O.S.M., ÉVÊQUE DE GASPÉ**



Mgr Gaétan Proulx, O.S.M., est né le 27 mai 1947, à Saint-Denis-de-Brompton, dans la région des Cantons de l'Est. Il est l'aîné de trois enfants nés du mariage de Germaine Labbé et de Léo-Paul Proulx.

Il fait les premières années de son cours classique au Collège Notre-Dame chez les Servites à Ayer's Cliff et termine son secondaire V au Séminaire Saint-Augustin à Saint-Augustin-de-Desmaures en 1968. De 1969 à 1972, il demeure à Ottawa et il complète un baccalauréat en philosophie au Collège dominicain. Admis au noviciat dans l'Ordre des Servites de Marie, il fait sa profession solennelle le 2 décembre 1973. De 1972 à 1977, il étudie en théologie à l'Université Laval et à l'Institut Supérieur de Liturgie de l'Institut Catholique de Paris.

Il est ordonné prêtre dans sa paroisse natale le 8 juin 1975. Pendant plusieurs années, il a été responsable de la formation des novices de sa communauté. À partir de 1985, il a été nommé en France et en Belgique où il a exercé son ministère comme prier de la communauté et vicaire d'une paroisse. En 1991, de retour à Québec, il participe à divers ministères dans le diocèse de Québec. En l'an 2000, il devient prier provincial de la Province servite canadienne qui englobe la France et la Belgique.

À partir de 2005, il est pasteur de la paroisse Notre-Dame-de-Foy, jusqu'à son élection comme évêque titulaire d'Azura et auxiliaire à Québec, le 12 décembre 2011. Il a reçu l'ordination épiscopale en la Basilique Sainte-Anne-de-Beaupré le 25 février 2012 par Monseigneur Gérald Cyprien Lacroix, archevêque de Québec.

Nommé évêque de Gaspé le 2 juillet 2016, il a pris possession de son siège le 16 septembre 2016. Mgr Gaétan Proulx est le neuvième évêque de l'Église en Gaspésie et aux Îles-de-la-Madeleine.

Il siège actuellement comme membre de l'Office national de liturgie de la Conférence des évêques catholiques du Canada et membre du Comité exécutif de l'Assemblée des évêques catholiques du Québec

## 3. CONSEILS ET COMITÉS DIOCÉSAINS

### 3.1 CONSEIL DU PRESBYTÉRIUM

#### *Président*

Mgr Gaétan Proulx, O.S.M.

#### *Membre de droit*

M. l'abbé Moïse Adéniran Adékambi, vicaire général

#### *Membres élus*

M. l'abbé Martin Arsenault

M. l'abbé Claude Cayouette

M. l'abbé Chester Cotton

M. l'abbé Réjean Coulombe

M. l'abbé Jacques Pelletier

#### *Membres nommés par l'Évêque*

M. l'abbé Guy Loisel, C.J.M.

M. l'abbé Juan Carlos Londoño

M. l'abbé Serge Danialou Tidjani, chancelier et secrétaire

### 3.2 COLLÈGE DES CONSULTEURS

Mgr Gaétan Proulx, O.S.M., président

M. l'abbé Moïse A. Adékambi, vicaire général

M. l'abbé Martin Arsenault

M. l'abbé Claude Cayouette

M. l'abbé Chester Cotton

M. l'abbé Réjean Coulombe

M. l'abbé Guy Loisel, C.J.M.

M. l'abbé Juan Carlos Londoño

M. l'abbé Jacques Pelletier

M. l'abbé Serge D. Tidjani, chancelier et secrétaire

### 3.3 CONSEIL PASTORAL DU DIOCÈSE DE GASPÉ

Mgr Gaétan Proulx, O.S.M., président  
M. l'abbé Moïse A. Adékambi, vicaire général  
M. Sébastien Gendron, coordonnateur de la pastorale  
M. Rodrigue Bourque Caplan  
Mme Carole Cloutier Rivière-au-Renard  
Mme Mary Delaney Cap-aux-Meules  
Mme Gabrielle Dorion Port-Daniel  
Sr Margaret Dunn, R.S.R. Barachois  
Mme Jeanne Gagnon Paspébiac  
Sr Annette Gasse, r.e.j. Marsoui  
M. l'abbé Patrick Gnivo Sainte-Anne-des-Monts  
Sr Réjeanne Goulet, S.P.C. Maria  
M. Pierre Michaud Gaspé  
Mme Béatrice Roberts Saint-Majorique  
Mme Chantal Robichaud Bonaventure  
M. Égide Trépanier Sainte-Anne-des-Monts

Mme Dyne Bélanger, secrétaire

### 3.4 CONSEIL POUR LES AFFAIRES ÉCONOMIQUES

Mgr Gaétan Proulx, O.S.M., président  
Abbé Moïse A. Adékambi, vicaire-général  
M. Jean Carbonneau Gaspé  
M. Noël Bourdages Bonaventure  
M. Jean-Eudes Landry New Richmond  
M. Valmont Parent Cap-Chat  
M. Claude Vigneau Fatima  
M. Léon Boulet, économiste diocésain  
Abbé Serge D. Tidjani, chancelier

Mme Suzanne Fournier, secrétaire

### 3.5 BUREAU DE L'ÉVÊQUE

Mgr Gaétan Proulx, O.S.M., président  
M. l'abbé Moïse A. Adékambi, vicaire général  
M. l'abbé Serge D. Tidjani, chancelier et secrétaire  
M. Sébastien Gendron, coordonnateur à la pastorale  
M. Léon Boulet, économiste diocésain

### **3.6 COMITÉ DES NOMINATIONS**

Mgr Gaétan Proulx, O.S.M., invité permanent  
M. l'abbé Moïse A. Adékambi, vicaire général et président  
M. Sébastien Gendron, coordonnateur à la pastorale  
Abbé Serge D. Tidjani, chancelier et secrétaire  
Mgr Gérard Ste-Croix, c.s.s., membre

### **3.7 COMITÉ POUR UNE PASTORALE DE L'APPEL**

Abbé Moïse A. Adékambi, responsable

### **3.8 COMITÉ POUR UNE PASTORALE DES ÂÎNÉS**

Mme Valérie Jean

### **3.9 COMITÉ DE DISCERNEMENT VOCATIONNEL**

Mgr Gaétan Proulx, O.S.M., invité permanent  
Mgr Gérard Ste-Croix, c.s.s.  
Abbé Moïse Adékambi, v. g.  
M. Sébastien Gendron  
Abbé Serge D. Tidjani

### **3.10 COMITÉ DIOCÉSAIN DU DIACONAT PERMANENT**

Mme Jeannine Turbide, répondante  
M. l'abbé Serge D. Tidjani  
M. André Dumais, diacre

### **3.11 COMITÉ DE COORDINATION DE LA COLLECTE ANNUELLE POUR L'ÉGLISE DE LA GASPÉSIE ET DES ÎLES-DE-LA-MADELEINE**

M. Jean Carbonneau, coordonnateur	Gaspé
M. Léon Boulet, économiste diocésain	Gaspé
M. Rémi Thibault, délégué adjoint à l'administration	Gaspé
M. Rosaire Arseneau	Îles-de-la-Madeleine
M. Gilles Brossard	Cap-des-Rosiers à Grande-Vallée
M. Jean-Marie Bujold	Kateri Tekakwitha à St-Elzéar
M. Alexandre Chouinard	Pabos Mills à Percé
M. Georges-Henri Coulombe	Tourelle à Cap-Chat
M. Pierre-P. Daraïche	Madeleine à La Martre et Murdochville
Poste vacant	Listuguj à Maria
M. Bertrand Poirier	New Carlisle à Newport
M. Bernard Ste-Croix	Barachois à Cap-aux-Os

Mme Suzanne Fournier, secrétaire

## 4. SERVICES DIOCÉSAINS

**ÉVÊQUE :** Monseigneur Gaétan Proulx, O.S.M. Poste 228  
Courriel : [gaetan.proulx@diocesegaspe.org](mailto:gaetan.proulx@diocesegaspe.org)

**VICAIRE GÉNÉRAL :** M. l'abbé Moïse A. Adékambi Poste 243  
Courriel : [moise.adekambi@diocesegaspe.org](mailto:moise.adekambi@diocesegaspe.org)

### 4.1 SERVICES DE L'ADMINISTRATION

#### SECRETARIAT AUX SERVICES DE L'ADMINISTRATION

Mme Suzanne Fournier Poste 221  
Courriel : [secretariat.eveche@diocesegaspe.org](mailto:secretariat.eveche@diocesegaspe.org)

#### CHANCELLERIE

M. l'abbé Serge D. Tidjani, chancelier Poste 223  
Courriel : [serge.tidjani@diocesegaspe.org](mailto:serge.tidjani@diocesegaspe.org)

M. l'abbé Pierre Dokoui Édayé, vice-chancelier Poste 246  
Courriel : [pierreedaye@yahoo.ca](mailto:pierreedaye@yahoo.ca)

#### ADMINISTRATION FINANCIÈRE

M. Léon Boulet, économiste diocésain Poste 222  
Courriel : [leon.boulet@diocesegaspe.org](mailto:leon.boulet@diocesegaspe.org)

M. Rémi Thibault, délégué adjoint à l'administration Poste 225  
Courriel : [remi.thibault@diocesegaspe.org](mailto:remi.thibault@diocesegaspe.org)

#### ARCHIVES

M. l'abbé Serge D. Tidjani, responsable Poste 223  
Courriel : [serge.tidjani@diocesegaspe.org](mailto:serge.tidjani@diocesegaspe.org)

M. l'abbé Pierre D. Édayé, assistant Poste 246  
Courriel : [pierreedaye@yahoo.ca](mailto:pierreedaye@yahoo.ca)

## TRIBUNAL ECCLÉSIASTIQUE

M. l'abbé François Hamel, vicaire judiciaire (418) 688-3335

M. l'abbé Serge D. Tidjani, auditeur Poste 223

Courriel : [serge.tidjani@diocesegaspe.org](mailto:serge.tidjani@diocesegaspe.org)

M. l'abbé Pierre D. Édayé, auditeur Poste 246

Courriel : [pierreedaye@yahoo.ca](mailto:pierreedaye@yahoo.ca)

Sr Jeannette Girard, f.m.a., auditrice

Mme Louise Lavoie, auditrice

M. Gérald Mercier, auditeur

Mme Suzanne Fournier, avocate



## **4.2 SERVICES DE LA PASTORALE**

### **SECRETARIAT AUX SERVICES DE LA PASTORALE**

Mme Dyne Bélanger

Poste 241

Courriel : [secretariat.pastorale@diocesegaspe.org](mailto:secretariat.pastorale@diocesegaspe.org)

### **COORDONNATEUR À LA PASTORALE**

M. Sébastien Gendron

Poste 244

Courriel : [sebastien.gendron@diocesegaspe.org](mailto:sebastien.gendron@diocesegaspe.org)

### **FORMATION À LA VIE CHRÉTIENNE**

Sœur Julienne Kayinda Musasa, m.c.r.

Poste 245

Courriel : [julienne.kayinda@diocesegaspe.org](mailto:julienne.kayinda@diocesegaspe.org)

### **SUPPORT AUX COMMUNAUTÉS CHRÉTIENNES**

Poste à combler

### **PASTORALE DE L'APPEL**

Abbé Moïse A. Adékambi

Poste 243

Courriel : [moise.adekambi@diocesegaspe.org](mailto:moise.adekambi@diocesegaspe.org)

### **PASTORALE FAMILIALE**

Mme Valérie Jean

Poste 242

Courriel : [valerie.jean@diocesegaspe.org](mailto:valerie.jean@diocesegaspe.org)

### **PASTORALE DES ÂÎNÉS**

Mme Valérie Jean

Poste 242

Courriel : [valerie.jean@diocesegaspe.org](mailto:valerie.jean@diocesegaspe.org)

### **PASTORALE SOCIALE**

Mme Eileen Perry

Poste 248

Courriel : [eileen.perry@diocesegaspe.org](mailto:eileen.perry@diocesegaspe.org)

## **PASTORALE LITURGIQUE**

Abbé Moïse A. Adékambi Poste 243  
Courriel : [moise.adekambi@diocesegaspe.org](mailto:moise.adekambi@diocesegaspe.org)

## **PASTORALE MISSIONNAIRE**

M. Sylvio Bourget. Poste 247  
Courriel : [sylvio.bourget@diocesegaspe.org](mailto:sylvio.bourget@diocesegaspe.org)

## **PÈLERINAGE TERRE ET MER, GASPÉSIE-LES ÎLES**

Sœur Patricia LeBlanc, m.c.r. Poste 246  
Courriel : [patricia.leblanc@diocesegaspe.org](mailto:patricia.leblanc@diocesegaspe.org)

## **PASTORALE JEUNESSE**

Mme Valérie Jean Poste 242  
Courriel : [valerie.jean@diocesegaspe.org](mailto:valerie.jean@diocesegaspe.org)

## **FORMATION DU PERSONNEL PASTORAL**

Abbé Moïse A. Adékambi Poste 243  
Courriel : [moise.adekambi@diocesegaspe.org](mailto:moise.adekambi@diocesegaspe.org)

## **COMMUNICATIONS**

Mme Eileen Perry Poste 248  
Courriel : [eileen.perry@diocesegaspe.org](mailto:eileen.perry@diocesegaspe.org)

## **CONDITION DES FEMMES**

Mme Eileen Perry Poste 248  
Courriel : [eileen.perry@diocesegaspe.org](mailto:eileen.perry@diocesegaspe.org)

## ***L'ÉGLISE DE GASPÉ (REVUE DIOCÉSAINE)***

M. Sébastien Gendron, directeur Poste 244  
Courriel : [sebastien.gendron@diocesegaspe.org](mailto:sebastien.gendron@diocesegaspe.org)

Mme Eileen Perry, rédactrice Poste 248  
Courriel : [eileen.perry@diocesegaspe.org](mailto:eileen.perry@diocesegaspe.org)

Mme Suzanne Fournier, mise en page

Mme Dyne Bélanger, révision linguistique

## 5. FONDATIONS

### 5.1 *FONDATION DU DIOCÈSE DE GASPÉ*

La Fondation du Diocèse de Gaspé a été mise en place pour constituer un fonds garni par des dons de particuliers et d'organismes. Le capital étant intouchable, seuls les intérêts générés par ce fonds servent au financement des activités et des services diocésains reconnus par l'Évêque.

Son conseil d'administration se compose comme suit :

Mme Jacqueline Ritchie, présidente  
M. Georges-Henri Coulombe, vice-président  
M. Bernard Ste-Croix, secrétaire corporatif  
M. Médor Doiron, administrateur

Mme Suzanne Fournier, secrétaire d'assemblée

### 5.2 *FONDATION MGR-ALBINI-LEBLANC*

La Fondation Mgr-Albini-Leblanc a été mise en place pour constituer un fonds garni par des dons et des legs testamentaires de prêtres. Le capital étant intouchable, seuls les intérêts générés par ce fonds servent au soutien des prêtres : études, maladie et autres besoins particuliers.

Son conseil d'administration se compose comme suit :

Mgr Gaétan Proulx, O.S.M., président  
Mgr Gérard Ste-Croix, c.s.s., administrateur  
M. l'abbé Raymond-Marie Arsenuit, administrateur  
M. Rémi Thibault, administrateur

Mme Suzanne Fournier, secrétaire d'assemblée

## 6. SECTEURS PASTORAUX

### 6.1 SECTEUR DE-LA-RIVIÈRE-À-LA-MONTAGNE

Paroisses et mission : Pointe-à-la-Croix,  
Pointe-à-la-Garde, L'Alverne  
et la mission Sainte-Anne  
de Ristigouche (Listuguj)  
Curé : abbé Juan Carlos Londoño  
Agente de pastorale (mission) : Mme Brenda Murray

### 6.2 SECTEUR MATHURIN-BOURG

Paroisses : Nouvelle, Saint-Omer,  
Carleton et Maria  
Curé : abbé Pyrrhus H. Agonhossou  
Collaborateurs occasionnels : abbé Clifford Greene  
abbé Évariste Landry  
abbé Delvida LeBlanc  
abbé John Leblanc

### 6.3 SECTEUR DE NOTRE-DAME-DES-CASCAPÉDIA

Paroisses et mission : Mission Kateri Tekakwitha,  
Saint-Jules et New Richmond  
Curé : abbé Pierre D. Édayé  
Collaborateurs occasionnels : abbé Clifford Greene  
abbé John Leblanc  
Agente de pastorale (mission) : Mme Doris Jerome

### 6.4 SECTEUR AU-CŒUR-DE-LA-BAIE

Paroisses : Saint-Alphonse, Saint-Elzéar  
Caplan, Saint-Siméon,  
et Bonaventure  
Prêtre modérateur : abbé Chester Cotton  
Collaborateurs occasionnels : abbé Conrad Babin  
abbé Clifford Greene  
Agente de pastorale : Mme Chantal Robichaud

## **6.5 SECTEUR MGR-MATTE**

Paroisses : New Carlisle, Paspébiac,  
Saint-Pie-X, Saint-Jogues  
et Saint-Godefroi  
Curé : abbé Ángel José Rodríguez  
Collaborateurs : abbé Conrad Babin  
abbé Guy Loisel, c.j.m.

## **6.6 SECTEUR MGR-ROSS**

Paroisses : Port-Daniel, Gascons et Newport  
Curé : abbé Tony DeBlois  
Collaborateurs : abbé Roger Anctil  
abbé Martin Arsenault

## **6.7 SECTEUR LA-SEIGNEURIE-DE-PABOS**

Paroisses : Pabos Mills, Chandler et Pabos  
Curé : abbé Marcel Blanchard  
Collaborateur : abbé Roger Anctil  
Collaborateur occasionnel : abbé Martin Arsenault

## **6.8 SECTEUR SAINT-FRANÇOIS-DE-LAVAL**

Paroisses : Grande-Rivière, Sainte-Thérèse,  
Cap-d'Espoir, Val-d'Espoir  
et Percé  
Curé : abbé Serge Danialou Tidjani  
Collaborateur : abbé Emmanuel Anayo Obidilé  
Collaborateurs occasionnels : abbé Roger Anctil  
abbé Martin Arsenault

## **6.9 SECTEUR MICHEL-LEMOIGNAN**

Paroisses : Barachois, Saint-Georges-de-  
Malbaie, Douglastown, Gaspé,  
Saint-Majorique et Cap-aux-Os  
Sanctuaire : Notre-Dame de Pointe-Navarre  
Curé : abbé Claude Cayouette  
Membre de l'équipe : abbé Moïse A. Adekambi  
Collaborateur : Mgr Gérard Ste-Croix, c.s.s.

## **6.10 SECTEUR FORILLON-NORD**

Paroisses : Cap-des-Rosiers, Anse-au-Griffon, Rivière-au-Renard et Saint-Maurice  
Curé : abbé Freddy Hessou

## **6.11 SECTEUR NOTRE-DAME-DE-LA-MER**

Paroisses : Cloridorme et Grande-Vallée  
Administrateur paroissial: abbé Jean Luc Gilbert  
Collaborateurs : abbé Jacques Pelletier  
abbé Gérald Henley

## **6.12 SECTEUR MER-ET-MONTAGNES**

Paroisses : Madeleine, Gros-Morne, Murdochville, Mont-Louis, Mont Saint-Pierre, Rivière-à-Claude, Marsoui et La Martre  
Administrateur paroissial: abbé Jean Luc Gilbert  
Collaborateur : abbé Jacques Pelletier

## **6.13 SECTEUR DE LA HAUTE-GASPÉSIE**

Paroisses et desserte : Tourelle, Ste-Anne-des-Monts, Cap-Seize et Cap-Chat  
Curé : abbé Agonma Z. Patrick Gnivo  
Collaborateurs : abbé Jos. Deschênes  
abbé Henri Smith

## 6.14 SECTEUR DES ÎLES-DE-LA-MADELEINE

Paroisses : Havre-Aubert, Bassin,  
La Vernière, Cap-aux-Meules,  
Fatima, Havre-aux-Maisons,  
Pointe-aux-Loups  
et Grande- Entrée

Prêtre modérateur : abbé Réjean Coulombe  
Collaborateurs : abbé Claude Gosselin  
abbé José Ramiro Jaramillo

Secteur pastoral des Îles  
Responsable de l'administration : Mme Lysianne Vigneau  
709, chemin des Caps  
Fatima I.M. QC G4T 2S9  
Cell. : 418-937-3765

Secrétaire du volet de la pastorale : Mme Martine Vigneault  
Tél. ; 418-986-6781  
[fabriquesaintpierre@tlb.sympatico.ca](mailto:fabriquesaintpierre@tlb.sympatico.ca)

## 7. COMMUNAUTÉS CHRÉTIENNES

### **ANSE-AU-GRIFFON** (Saint-Joseph)

Paroisse érigée en : 1874 Population : 409  
Adresse : 618, boul. Griffon  
Anse-au-Griffon (QC) G4X 6A6  
Téléphone : 418-892-5366  
Télécopieur : 418-892-5366  
Curé : abbé Freddy Hessou  
Déléguée de la pastorale : Mme Madone Dupuis  
Président d'assemblée : Abbé Freddy Hessou, curé

### **BARACHOIS** (Saint-Pierre-de-Malbaie)

Paroisse érigée en : 1860 Population : 287  
Adresse : 1070, route 132 Est, C.P. 69  
Barachois (QC) G0C 1A0  
Téléphone : 418-645-2244  
Télécopieur : 418-645-2648  
Curé : abbé Claude Cayouette  
Membre de l'équipe : abbé Moïse A. Adékambi  
Collaborateur : Mgr Gérard Ste-Croix, c.s.s.  
Déléguée de la pastorale : Mme Simone Trudel  
Présidente d'assemblée : Mme Anita Després

### **BASSIN** (Saint-François-Xavier)

Paroisse érigée en : 1877 Population : 930  
Adresse : 588, chemin du Bassin  
Bassin (QC) G4T 0C5  
Téléphone : 418-937-5580  
Télécopieur : 418-937-5580  
Courriel : [fabriquedebassin@hotmail.com](mailto:fabriquedebassin@hotmail.com)  
Prêtre modérateur : abbé Réjean Coulombe  
Collaborateurs : abbé Claude Gosselin  
: abbé José Ramiro Jaramillo  
Déléguée de la pastorale : Mme Laurette Deveau  
Présidente d'assemblée : Mme Madeleine Duclos



## **BONAVENTURE (Saint-Bonaventure)**

Paroisse érigée en : 1860 Population : 2 290  
Adresse : 99, rue Grand-Pré  
Bonaventure (QC) G0C 1E0  
Téléphone : 418-534-2144  
Télécopieur : 418-534-2945  
Courriel : [fabriquebonaventure@globetrotter.net](mailto:fabriquebonaventure@globetrotter.net)  
Prêtre modérateur : abbé Chester Cotton  
Collaborateurs occ. : abbé Conrad Babin  
: abbé Clifford Greene  
Agente de pastorale : Mme Chantal Robichaud  
Délégué de la pastorale : M. Médor Doiron  
Président d'assemblée : M. Médor Doiron

## **CAP-AUX-MEULES (Saint-André)**

Paroisse érigée en : 1960 Population : 1 030  
Adresse : 500, chemin Principal  
Cap-aux-Meules (QC) G4T 1E5  
Téléphone : 418-986-2294  
Télécopieur : 418-986-5323  
Courriel : [paroissestandre@tlb.sympatico.ca](mailto:paroissestandre@tlb.sympatico.ca)  
Prêtre modérateur : abbé Réjean Coulombe  
Collaborateurs : abbé Claude Gosselin  
: abbé José Ramiro Jaramillo  
Président d'assemblée : M. Léonard Deveau

## **CAP-AUX-OS (Saint-Jean-Baptiste)**

Paroisse érigée en : 1921 Population : 369  
Adresse : 1830, boul. Forillon  
Cap-aux-Os (QC) G4X 6L4  
Téléphone : 418-892-5301  
Télécopieur : 418-892-5301  
Curé : abbé Claude Cayouette  
Membre de l'équipe : abbé Moïse A. Adékambi  
Collaborateur : Mgr Gérard Ste-Croix, c.s.s.  
Déléguée de la pastorale : Mme Isabelle Fortin  
Président d'assemblée : M. Daniel Bernier

### **CAP-CHAT (Saint-Norbert)**

Paroisse érigée en : 1864 Population : 1 596  
Adresse : 51, Notre-Dame, C.P. 189  
Cap-Chat (QC) GOJ 1E0  
Téléphone : 418-786-5848  
Télécopieur : 418-786-2067  
Courriel : [fabriquecap-chat@hotmail.fr](mailto:fabriquecap-chat@hotmail.fr)  
Curé : abbé Patrick Gnivo  
Collaborateurs : abbé Jos. Deschênes  
: abbé Henri Smith  
Déléguée de la pastorale : Mme Lorraine Dionne  
Présidente d'assemblée : Mme Denise Roy

### **CAP-D'ESPOIR (Saint-Joseph)**

Paroisse érigée en : 1860 Population : 1 166  
Adresse : 38, rue Curé Poirier, C.P.10  
Cap-d'Espoir (QC) G0C 1G0  
Téléphone : 418-782-2002  
Télécopieur : 418-782-2034  
Courriel : [fabriquecapdesespoir@tdgperce.ca](mailto:fabriquecapdesespoir@tdgperce.ca)  
Curé : abbé Serge D. Tidjani  
Collaborateurs : abbé Emmanuel A. Obidilé  
: abbé Roger Anctil  
: abbé Martin Arsenault  
Président d'assemblée : M. Réjean Berthelot

### **CAP-DES-ROSIERS (Saint-Alban)**

Paroisse érigée en : 1873 Population : 140  
Adresse : 1266, Cap-des-Rosiers, C.P. 10  
Cap-des-Rosiers (QC) G4X 6H1  
Téléphone : 418-892-5235  
Télécopieur : 418-892-5235  
Courriel : [fabriquecdr@hotmail.com](mailto:fabriquecdr@hotmail.com)  
Curé : abbé Freddy Hessou  
Délégué de la pastorale : M. Ubald Boulay  
Président d'assemblée : M. Claude Perry

### **CAPLAN (Saint-Charles)**

Paroisse érigée en : 1872 Population : 1 700  
Adresse : 1, boul. Perron Est  
Caplan (QC) G0C 1H0  
Téléphone : 418-388-2040  
Télécopieur : 418-388-2046  
Courriel : [fabriquecaplan@globetrotter.net](mailto:fabriquecaplan@globetrotter.net)  
Prêtre modérateur : abbé Chester Cotton  
Collaborateurs occ. : abbé Conrad Babin  
: abbé Clifford Greene  
Agente de pastorale : Mme Chantal Robichaud  
Président d'assemblée : M. Denis Poirier

### **CAP-SEIZE (Saint-Bernard-des-Lacs)**

Desserte érigée en : 1945 Population : 140  
Adresse : 771, route du Parc  
Sainte-Anne-des-Monts (QC) G4V 2E4  
Téléphone : 418-763-3043  
Curé : abbé Patrick Gnivo  
Collaborateur : abbé Jos. Deschênes  
Déléguée de la pastorale : Mme Lise Ouellet  
Présidente d'assemblée : Mme Armande Synnett

### **CARLETON (Saint-Joseph)**

Paroisse érigée en : 1860 Population : 2 596  
Adresse : 767, boul. Perron  
Carleton (QC) G0C 1J0  
Téléphone : 418-364-3972  
Télécopieur : 418-364-3082  
Courriel : [mathurinbourg@msn.com](mailto:mathurinbourg@msn.com)  
Curé : abbé Pyrrhus Hervé Agonhossou  
Collaborateurs : abbé Évariste Landry  
: abbé Delvida LeBlanc  
Déléguée de la pastorale : Mme Solange Lacasse  
Président d'assemblée : M. Fernand N. Boudreau

## **CHANDLER (Saint-Cœur-de-Marie)**

Paroisse érigée en : 1917 Population : 3 084  
Adresse : 193, Commerciale Ouest  
Chandler (QC) G0C 1K0  
Téléphone : 418-689-2239  
Télécopieur : 418-689-4274  
Courriel : [fabriquedehandler@gmail.com](mailto:fabriquedehandler@gmail.com)  
Curé : abbé Marcel Blanchard  
Collaborateur : abbé Roger Anctil  
Délégué de la pastorale : M. Paul-Égide Arseneault  
Président d'assemblée : M. Jean-Pierre Johnson

## **CLORIDORME (Sainte-Cécile)**

Paroisse érigée en : 1900 Population : 570  
Adresse : 539, route 132, C.P. 194  
Cloridorme (QC) G0E 1G0  
Téléphone : 418-395-2050  
Administrateur paroissial : abbé Jean Luc Gilbert  
Collaborateurs : abbé Gérald Henley  
: abbé Jacques Pelletier  
Président d'assemblée : M. Marcel Minville

## **DOUGLASTOWN (Saint-Patrick)**

Paroisse érigée en : 1860 Population : 558  
Adresse : 782, boul. de Douglas, C.P. 69  
Douglastown (QC) G4X 2W8  
Téléphone : 418-368-2160  
Télécopieur : 418-368-2160  
Curé : abbé Claude Cayouette  
Membre de l'équipe : abbé Moïse A. Adékambi  
Collaborateur : Mgr Gérard Ste-Croix, c.s.s.  
Délégué de la pastorale : M. Shane Foley  
Présidente d'assemblée : Mme Sylvia Boulay

## **FATIMA** (Notre-Dame-du-Rosaire)

Paroisse érigée en : 1948 Population : 2 429  
Adresse : 709, chemin des Caps  
Fatima (QC) G4T 2S9  
Téléphone : 418-986-2685  
Télécopieur : 418-986-2685  
Courriel : [fabriquefatima@tlb.sympatico.ca](mailto:fabriquefatima@tlb.sympatico.ca)  
Prêtre modérateur : abbé Réjean Coulombe  
Collaborateurs : abbé Claude Gosselin  
: abbé José Ramiro Jaramillo  
Déléguée de la pastorale : Mme Diane Poirier  
Président d'assemblée : M. Luc Déraspe

## **GASCONS** (Sainte-Germaine)

Paroisse érigée en : 1898 Population : 854  
Adresse : 1, route 132 Est, C.P. 99  
Gascons (QC) G0C 1P0  
Téléphone : 418-396-2717  
Télécopieur : 418-396-2510  
Curé : abbé Tony DeBlois  
Collaborateurs : abbé Roger Anctil  
: abbé Martin Arsenault  
Déléguées de la pastorale : Mme Louise Langlois  
: Mme Sylvia Huard  
Président d'assemblée : M. Maurice Anglehart

## **GASPÉ** (Cathédrale du Christ-Roi, paroisse St-Albert)

Paroisse érigée en : 1875 Population : 5 950  
Adresse : 20, de la Cathédrale  
Gaspé (QC) G4X 1N8  
Téléphone : 418-368-5541  
Télécopieur : 418-368-5542  
Courriel : [fabriquest-albert@cgcable.ca](mailto:fabriquest-albert@cgcable.ca)  
Curé : abbé Claude Cayouette  
Membre de l'équipe : abbé Moïse A. Adékambi  
Collaborateur : Mgr Gérard Ste-Croix, c.s.s.  
Coordonnatrice pastorale : Mme Martine Vallerand  
Délégué de la pastorale : M. Jean-Aimé Francoeur  
Président d'assemblée : M. Michel Smith

## **GRANDE-ENTRÉE (Sacré-Cœur)**

Paroisse érigée en : 1925 Population : 500  
Adresse : 8, chemin de l'Église  
Grande-Entrée (QC) G4T 7C3  
Téléphone : 418-985-2228  
Télécopieur : 418-985-2800  
Courriel : [fabriquesacrecoeurge@tlb.sympatico.ca](mailto:fabriquesacrecoeurge@tlb.sympatico.ca)  
Prêtre modérateur : abbé Réjean Coulombe  
Collaborateurs : abbé Claude Gosselin  
: abbé José Ramiro Jaramillo  
Déléguée de la pastorale : Mme Charlotte Cyr  
Présidente d'assemblée : Mme Nadine Cyr

## **GRANDE-RIVIÈRE (Notre-Dame-de-la-Grande-Rivière)**

Paroisse érigée en : 1860 Population : 3 214  
Adresse : 84, Grande Allée Est, C.P. 250  
Grande-Rivière (QC) G0C 1V0  
Téléphone : 418-385-2280  
Télécopieur : 418-385-4542  
Curé : abbé Serge D. Tidjani  
Collaborateurs : abbé Emmanuel A. Obidilé  
; abbé Roger Anctil  
: abbé Martin Arsenault  
Président d'assemblée : M. Armand Godin

## **GRANDE-VALLÉE (Saint-François-Xavier)**

Desserte érigée en : 1906 Population : 1 227  
Paroisse érigée en : 1926  
Adresse : 5, St-François-Xavier E., C.P. 39  
Grande-Vallée (QC) G0E 1K0  
Téléphone : 418-393-2941  
Télécopieur : 418-393-2941  
Courriel : [fabriquegv@globetrotter.net](mailto:fabriquegv@globetrotter.net)  
Administrateur paroissial : abbé Jean Luc Gilbert  
Collaborateurs : abbé Julien Bonneau  
: abbé Jacques Pelletier  
Délégué de la pastorale : M. Noël-Denis Samson  
Président d'assemblée : M. Gilles Brossard

## **GROS-MORNE** (Saint-Antoine-de-Padoue)

Paroisse érigée en : 1963 Population : 369  
Adresse : 5, rue de l'Église, C.P. 189  
Gros-Morne (QC) GOE 1L0  
Téléphone : 418-797-2336  
Télécopieur : 418-797-2336  
Courriel : [ctegrosmorne@hotmail.com](mailto:ctegrosmorne@hotmail.com)  
Administrateur paroissial : Jean Luc Gilbert  
Collaborateur : abbé Jacques Pelletier  
Déléguée de la pastorale : S<sup>r</sup> Noëlla Therriault, S.P.C.  
Président d'assemblée : M. Pierre-Paul Daraïche

## **HAVRE-AUBERT** (Notre-Dame-de-la-Visitation)

Paroisse érigée en : 1793 Population : 436  
Adresse : 300, chemin d'en Haut  
Havre-Aubert (QC) G4T 9A8  
Téléphone : 418-937-5511  
Télécopieur : 418-937-9157  
Courriel : [fabrique-ndv@outlook.com](mailto:fabrique-ndv@outlook.com)  
Prêtre modérateur : abbé Réjean Coulombe  
Collaborateurs : abbé Claude Gosselin  
: abbé José Ramiro Jaramillo  
Déléguée de la pastorale : Mme Cécile Huet  
Présidente d'assemblée : Mme Jeanne Leblanc

## **HAVRE-AUX-MAISONS** (Sainte-Madeleine)

Paroisse érigée en : 1846 Population : 1 997  
Adresse : 25, chemin Central  
Havre-aux-Maisons (QC) G4T 5H1  
Téléphone : 418-969-2212  
Télécopieur : 418-969-2412  
Courriel : [fabrique\\_ham@hotmail.com](mailto:fabrique_ham@hotmail.com)  
Prêtre modérateur : abbé Réjean Coulombe  
Collaborateurs : abbé Claude Gosselin  
: abbé José Ramiro Jaramillo  
Déléguée de la pastorale : Mme Rose-Marie Thériault  
Président d'assemblée : M. Roger Charron

## **KATERI TEKAKWITHA, MISSION AMÉRINDIENNE**

(Sainte Kateri Tekakwitha)

Mission érigée en : 1860 Population : 689  
Adresse : 70, Main Street  
Gesgapégiag (QC) GOC 1Y1  
Téléphone : 418-759-5856  
Télécopieur : 418-759-5856  
Curé : abbé Pierre D. Edayé  
Collaborateurs : abbé Clifford Greene  
: abbé John Leblanc  
Agente de pastorale : Mme Doris Jerome

## **L'ALVERNE (Les Stigmates de Saint-François)**

Paroisse érigée en : 1938 Population : 86  
Adresse : 51, de l'Église  
L'Alverne (QC) GOC 1X0  
Téléphone : 418-788-5500  
Courriel : [fab.stig.lalverne@hotmail.com](mailto:fab.stig.lalverne@hotmail.com)  
Curé : abbé Juan Carlos Londoño  
Déléguée de la pastorale : Mme Jeannine Goupil  
Présidente d'assemblée : Mme Jeannine Goupil

## **LA MARTRE (Sainte-Marthe)**

Paroisse érigée en : 1931 Population : 205  
Adresse : 2, de l'Église  
La Martre (QC) GOE 2H0  
Téléphone : 418-288-5588  
Télécopieur : 418-288-5298  
Administrateur paroissial : Jean Luc Gilbert  
Collaborateur : abbé Jacques Pelletier  
Déléguée de la pastorale : Mme Gaétane Champion  
Président d'assemblée : M. Louis-Albert Minville



## **LA VERNIÈRE (Saint-Pierre)**

Paroisse érigée en : 1875 Population : 2 574  
Adresse : 1318, ch. de La Vernière  
Étang-du-Nord (QC) G4T 3E6  
Téléphone : 418-986-2410  
Télécopieur : 418-986-2435  
Courriel : [fabriquesaintpierre@tlb.sympatico.ca](mailto:fabriquesaintpierre@tlb.sympatico.ca)  
Prêtre modérateur : abbé Réjean Coulombe  
Collaborateurs : abbé Claude Gosselin  
: abbé José Ramiro Jaramillo  
Déléguée de la pastorale : Raymonde Leblanc  
Président d'assemblée : M. Michel Solomon

## **LISTUGUJ, MISSION AMÉRINDIENNE (Sainte-Anne)**

Mission érigée en : 1773 Population : 1 800  
Adresse : 2, Riverside West  
Pointe-à-la-Croix (QC) G0C 1L0  
Téléphone : 418-788-2853  
Télécopieur : 418-788-2038  
Curé : abbé Juan Carlos Londoño  
Agente de pastorale : Mme Brenda Murray

## **MADELEINE (Sainte-Marie-Madeleine)**

Paroisse érigée en : 1921 Population : 265  
Adresse : 2, de l'Église  
Madeleine-Centre (QC) G0E 1P0  
Téléphone : 418-393-2343  
Télécopieur : 418-393-2366  
Administrateur paroissial : Jean Luc Gilbert  
Collaborateur : abbé Jacques Pelletier  
Déléguée de la pastorale : Mme Monique Gagnon  
Présidente d'assemblée : Mme Blandine Mercier

## **MARIA (Sainte-Brigitte)**

Paroisse érigée en : 1860 Population : 2 380  
Adresse : 451, Perron Est, C.P. 2249  
Maria (QC) G0C 1Y0  
Téléphone : 418-759-3710  
Télécopieur : 418-759-8070  
Courriel : [fabriquemaria@globetrotter.net](mailto:fabriquemaria@globetrotter.net)  
Curé : abbé Pyrrhus Hervé Agonhossou  
Collaborateurs : abbé Évariste Landry  
: abbé Delvida LeBlanc  
Délégué de la pastorale : M. Paul Dubé  
Président d'assemblée : M. Louis-Philippe Audet

## **MARSOUI (Immaculée-Conception)**

Paroisse érigée en : 1938 Population : 235  
Adresse : 1, de l'Église, C.P. 160  
Marsoui (QC) G0E 1S0  
Administrateur paroissial : Jean Luc Gilbert  
Collaborateur : abbé Jacques Pelletier  
Déléguée de la pastorale : Mme Diane Lever  
Présidente d'assemblée : Mme Diane Lever

## **MONT-LOUIS (Saint-Maxime)**

Paroisse érigée en : 1875 Population : 523  
Adresse : 2, 1<sup>ère</sup> avenue Est, C.P. 98  
Mont-Louis (QC) G0E 1T0  
Téléphone : 418-797-2963  
Télécopieur : 418-797-2963  
Courriel : [fabriquesaintmaxime@gmail.com](mailto:fabriquesaintmaxime@gmail.com)  
Administrateur paroissial : Jean Luc Gilbert  
Collaborateur : abbé Jacques Pelletier  
Présidente d'assemblée : Mme Hélène Ouellet

## **MONT-SAINT-PIERRE** (Saint-Pierre-aux-Liens)

Paroisse érigée en : 1959 Population : 112  
Adresse : 112, Prudent-Cloutier  
Mont-Saint-Pierre (QC) GOE 1V0  
Téléphone : 418-797-5004  
Administrateur paroissial : Jean Luc Gilbert  
Collaborateur : abbé Jacques Pelletier  
Déléguée de la pastorale : Mme Odette Brousseau  
Président d'assemblée : M. Francis Ross

## **MURDOCHVILLE** (Saint-Paul)

Paroisse érigée en : 1953 Population : 512  
Adresse : 580, av. Dr William-May, C.P. 1000  
Murdochville (QC) GOE 1W0  
Téléphone : 418-784-2261  
Télécopieur : 418-784-3450  
Administrateur paroissial : Jean Luc Gilbert  
Collaborateur : abbé Jacques Pelletier  
Déléguée de la pastorale : Mme Ginette Gignac  
Président d'assemblée : M. Michel Jalbert

## **NEW CARLISLE** (Saint-Étienne)

Paroisse érigée en : 1887 Population : 314  
Adresse : 166, Principale, C.P. 69  
New Carlisle (QC) GOC 1Z0  
Téléphone : 418-752-3163  
Télécopieur : 418-752-6694  
Curé : abbé Ángel José Rodríguez  
Collaborateurs : abbé Conrad Babin  
: abbé Guy Loisel, c.j.m.  
Déléguée de la pastorale : Mme Johanne Savoie  
Président d'assemblée : M. Bertrand Poirier

## **NEWPORT** (Saint-Dominique)

Paroisse érigée en : 1860 Population : 1 470  
Adresse : 426, route 132, C.P. 100  
Newport (QC) G0C 2A0  
Téléphone : 418-777-2277  
Télécopieur : 418-777-2200  
Curé : abbé Tony DeBlois  
Collaborateurs : abbé Roger Anctil  
: abbé Martin Arsenault  
Délégué de la pastorale : M. Donald Cyr  
Présidente d'assemblée : Mme Louise David

## **NEW RICHMOND** (Notre-Dame-des-Saints-Anges)

Paroisse érigée en : 1860 Population : 2 416  
Adresse : 129, Perron Ouest  
New-Richmond (QC) G0C 2B0  
Téléphone : 418-392-4288  
Télécopieur : 418-392-6278  
Courriel : [secretariat.ndsa@hotmail.ca](mailto:secretariat.ndsa@hotmail.ca)  
Curé : abbé Pierre D. Édayé  
Collaborateurs : abbé Clifford Greene  
: abbé John Leblanc  
Présidente d'assemblée : Mme Monique Poirier

## **NOUVELLE** (Saint-Jean-l'Évangéliste)

Paroisse érigée en : 1868 Population : 1 615  
Adresse : 6, de l'Église  
Nouvelle (QC) G0C 2E0  
Téléphone : 418-794-2851  
Télécopieur : 418-794-2513  
Courriel : [fabrique@nouvellegaspesie.com](mailto:fabrique@nouvellegaspesie.com)  
Curé : abbé Pyrrhus Hervé Agonhossou  
Collaborateurs : abbé Évariste Landry  
: abbé Delvida LeBlanc  
Délégué de la pastorale : M. Germain Cyr  
Président d'assemblée : M. Raymond Maurice Gagné

## **PABOS (Sainte-Adélaïde)**

Paroisse érigée en : 1860 Population : 1 854  
Adresse : 417, boul. Pabos  
Pabos (QC) G0C 2H0  
Téléphone : 418-689-6601  
Télécopieur : 418-689-4247  
Courriel : [fabriquepabos@globetrotter.net](mailto:fabriquepabos@globetrotter.net)  
Curé : abbé Marcel Blanchard  
Collaborateur : abbé Roger Anctil  
Déléguée de la pastorale : S<sup>r</sup> Paulette Bernard, S.P.C.  
Président d'assemblée : M. Réginald Blais

## **PABOS MILLS (Saint-François-d'Assise)**

Paroisse érigée en : 1950 Population : 784  
Adresse : 151, route 132  
Pabos Mills (QC) G0C 2J0  
Téléphone : 418-689-2579  
Télécopieur : 418-689-2579  
Curé : abbé Marcel Blanchard  
Collaborateur : abbé Roger Anctil  
Déléguée de la pastorale : Mme Jeannette Lebreton  
Présidente d'assemblée : Mme Adrienne Vicaire

## **PASPÉBIAC (Notre-Dame-de-la-Purification)**

Paroisse érigée en : 1860 Population : 2 386  
Adresse : 5A, Gérard-D.-Lévesque Est, C.P. 400  
Paspébiac (QC) G0C 2K0  
Téléphone : 418-752-2277, poste 207  
Télécopieur : 418-752-5407  
Courriel : [fndpaspebiac@hotmail.com](mailto:fndpaspebiac@hotmail.com)  
Curé : abbé Ángel José Rodríguez  
Collaborateurs : abbé Conrad Babin  
: abbé Guy Loisel, c.j.m.  
Président d'assemblée : M. Jean-Yves Chapados

## **PERCÉ** (Saint-Michel)

Paroisse érigée en : 1860 Population : 556  
Adresse : 57, de l'Église, C.P. 174  
Percé (QC) G0C 2L0  
Téléphone : 418-782-2062  
Télécopieur : 418-782-2069  
Curé : abbé Serge D. Tidjani  
Collaborateurs : abbé Emmanuel A. Obidilé  
: abbé Roger Anctil  
: abbé Martin Arsenault  
Présidente d'assemblée : Mme Antoinette C. Huard

## **POINTE-À-LA-CROIX** (Sainte-Hélène)

Paroisse érigée en : 1972 Population : 1 472  
Adresse : 45, rue Berthelot  
Pointe-à-la-Croix (QC) G0C 1L0  
Téléphone : 418-788-2088  
Télécopieur : 418-788-2778  
Courriel : [fabrique.palc@hotmail.com](mailto:fabrique.palc@hotmail.com)  
Curé : abbé Juan Carlos Londoño  
Président d'assemblée : M. Émilien Vallée

## **POINTE-À-LA-GARDE** (Notre-Dame-de-la-Garde)

Paroisse érigée en : 1946 Population : 442  
Adresse : 15, de l'Église  
Pointe-à-la-Garde (QC) G0C 2M0  
Téléphone : 418-788-5509  
Télécopieur : 418-788-5109  
Courriel : [fabriquendg@gmail.com](mailto:fabriquendg@gmail.com)  
Curé : abbé Juan Carlos Londoño  
Déléguée de la pastorale : Mme Louise Vallée  
Président d'assemblée : M. Michel Perkinson

## **POINTE-AUX-LOUPS** (Desserte de l'Immaculée-Conception)

Desserte érigée en : 1948 Population : 110  
Adresse : 1657, route 199  
Pointe-aux-Loups (QC) G4T 8A4  
Prêtre modérateur : abbé Réjean Coulombe  
Collaborateurs : abbé Claude Gosselin  
: abbé José Ramiro Jaramillo  
Déléguées de la pastorale : Mme Gisèle Chevarie  
Président d'assemblée : M. Gérald Bénard

## **POINTE-NAVARRÉ** (Sanctuaire Notre-Dame-des-Douleurs)

(Territoire rattaché à la paroisse de Saint-Majorique)

765, boul. de Pointe-Navarre 418-368-2133  
Gaspé (QC) G4X 1A7 Téléc. : 418-368-5465  
Courriel : [sanctuaim@hotmail.com](mailto:sanctuaim@hotmail.com)

## **PORT-DANIEL** (Notre-Dame du Mont-Carmel)

Paroisse érigée en : 1860 Population : 1 018  
Adresse : 101, route de l'Église  
Port-Daniel (QC) G0C 2N0  
Téléphone : 418-396-2888  
Télécopieur : 418-396-2228  
Courriel : [fabriquedeportdaniel@navigue.com](mailto:fabriquedeportdaniel@navigue.com)  
Curé : abbé Tony DeBlois  
Collaborateurs : abbé Roger Anctil  
: abbé Martin Arsenault  
Déléguées de la pastorale : Mme Gabrielle Dorion  
: Mme Célyne Roussy  
Président d'assemblée : M. Daniel Briand

## **RIVIÈRE-À-CLAUDE** (Saint-Évagre)

Paroisse érigée en : 1934 Population : 107  
Adresse : 396, Principale Est  
Rivière-à-Claude (QC) G0E 1Z0  
Téléphone : 418-797-2101  
Télécopieur : 418-797-2101  
Administrateur paroissial : Jean Luc Gilbert  
Collaborateur : abbé Jacques Pelletier  
Déléguée de la pastorale : Mme Gemma Mimeault Rioux  
Président d'assemblée : M. Réjean Normand

## **RIVIÈRE-AU-RENARD** (Saint-Martin)

Paroisse érigée en : 1860 Population : 2 333  
Adresse : 84, Renard Est  
Rivière-au-Renard (QC) G4X 5H8  
Téléphone : 418-269-5577  
Télécopieur : 418-269-2569  
Courriel : [fabriquestmartin@globetrotter.net](mailto:fabriquestmartin@globetrotter.net)  
Curé : abbé Freddy Hessou  
Déléguée de la pastorale : Mme Lise Cotton  
Présidente d'assemblée : Mme Louise Marie Samuel

## **SAINT-ALPHONSE-DE-CAPLAN** (Saint-Alphonse)

Paroisse érigée en : 1899 Population : 622  
Adresse : 150, Principale Ouest, C.P. 39  
Saint-Alphonse-de-Caplan (QC) G0C 2V0  
Téléphone : 418-388-2154  
Télécopieur : 418-388-2154  
Prêtre modérateur : abbé Chester Cotton  
Collaborateurs occ. : abbé Conrad Babin  
: abbé Clifford Greene  
Agente de pastorale : Mme Chantal Robichaud  
Déléguée de la pastorale : Mme Françoise Porlier  
Président d'assemblée : M. Florent Bernard



## **SAINTE-ANNE-DES-MONTS** (Sainte-Anne)

Paroisse érigée en : 1863 Population : 5 175  
Adresse : 5, 1<sup>ère</sup> avenue Est  
Sainte-Anne-des-Monts (QC) G4V 1A2  
Téléphone : 418-763-3381  
Télécopieur : 418-763-3384  
Courriel : [fabr.sainte.anne@gmail.com](mailto:fabr.sainte.anne@gmail.com)  
Curé : abbé Patrick Gnivo  
Collaborateurs : abbé Jos. Deschênes  
: abbé Henri Smith  
Président d'assemblée : abbé Patrick Gnivo, curé

## **SAINT-ELZÉAR** (Saint-Elzéar)

Paroisse érigée en : 1940 Population : 371  
Adresse : 138A, chemin Principal, C.P. 88  
Saint-Elzéar-de-Bonaventure  
(QC) G0C 2W0  
Téléphone : 418-534-2737  
Télécopieur : 418-534-2850  
Prêtre modérateur : abbé Chester Cotton  
Collaborateurs occ. : abbé Conrad Babin  
: abbé Clifford Greene  
Agente de pastorale : Mme Chantal Robichaud  
Déléguée de la pastorale : Mme Marjolaine Clairmont  
Présidente d'assemblée : Mme Marjolaine Clairmont

## **SAINT-GEORGES-DE-MALBAIE** (Saint-Georges)

Paroisse érigée en : 1881 Population : 230  
Adresse : 1935, route 132 Est  
St-Georges-de-Malbaie (QC) G0C 2X0  
Téléphone : 418-645-3724  
Télécopieur : 418-645-2731  
Curé : abbé Claude Cayouette  
Membre de l'équipe : abbé Moïse A. Adékambi  
Collaborateur : Mgr Gérard Ste-Croix, c.s.s.  
Déléguée de la pastorale : Mme Deborah Touzel  
Président d'assemblée : M. Stéphane Mercier

### **SAINT-GODEFROI (Saint-Godefroi)**

Paroisse érigée en : 1873 Population : 482  
Adresse : 98, route 132, C.P. 160  
Saint-Godefroi (QC) G0C 3C0  
Téléphone : 418-752-3927  
Télécopieur : 418-752-5720  
Curé : abbé Ángel José Rodríguez  
Collaborateurs : abbé Conrad Babin  
: abbé Guy Loisel, c.j.m.  
Président d'assemblée : M. Gérard Litalien

### **SAINT-JOGUES (Saint-Isaac-Jogues)**

Paroisse érigée en : 1954 Population : 75  
Adresse : 66, Rang 9  
Saint-Jogues (QC) G0C 2Y0  
Téléphone : 418-752-2069  
Télécopieur : 418-752-6275  
Curé : abbé Ángel José Rodríguez  
Collaborateurs : abbé Conrad Babin  
: abbé Guy Loisel, c.j.m.  
Présidente d'assemblée : Mme Géraldine Lebrasseur

### **SAINT-JULES-DE-CASCAPÉDIA (Saint-Jules)**

Paroisse érigée en : 1901 Population : 301  
Adresse : 3, route Nord-ouest  
Cascapédia-Saint-Jules (QC) G0C 1T0  
Téléphone : 418-392-5360  
Télécopieur : 418-392-5360  
Courriel : [fabriquestjules@gmail.com](mailto:fabriquestjules@gmail.com)  
Curé : abbé Pierre D. Edayé  
Collaborateurs : abbé Clifford Greene  
: abbé John Leblanc  
Déléguée de la pastorale : Mme Susan Sexton  
Président d'assemblée : M. Richard Boudreau

### **SAINT-MAJORIQUE (Saint-Majorique)**

Paroisse érigée en : 1914 Population : 1 114  
Adresse : 37B, Fontenelle  
Fontenelle (QC) G4X 6R1  
Téléphone : 418-368-3191  
Télécopieur : 418-368-3191  
Prêtre modérateur : abbé Claude Cayouette  
Membre de l'équipe : abbé Moïse A. Adékambi  
Collaborateur : Mgr Gérard Ste-Croix, c.s.s.  
Déléguée de la pastorale : Mme Colette Fortin  
Présidente d'assemblée : Mme Béatrice Roberts

### **SAINT-AURICE-DE-L'ÉCHOUIERIE (Saint-Maurice)**

Paroisse érigée en : 1921 Population : 950  
Adresse : 36, chemin de l'Église, C.P. 10  
Saint-Maurice-de-L'Échouerie  
(QC) G4X 4B4  
Téléphone : 418-269-3162  
Télécopieur : 418-269-3373  
Curé : abbé Freddy Hessou  
Déléguée de la pastorale : Mme Micheline Ouellet  
Présidente d'assemblée : Mme Évelyne Savage

### **SAINT-OMER (Saint-Omer)**

Paroisse érigée en : 1899 Population : 1 250  
Adresse : 100-A, de l'Église  
Saint-Omer (QC) G0C 2Z0  
Téléphone : 418-364-3808  
Télécopieur : 418-364-3808  
Curé : abbé Pyrrhus Hervé Agonhossou  
Collaborateurs : abbé Évariste Landry  
: abbé Delvida LeBlanc  
Déléguée de la pastorale : Mme Madeleine Arsenault  
Président d'assemblée : M. Lazarre Fallu

### **SAINT-PIE-X (Saint-Pie-X)**

Paroisse érigée en : 1958 Population : 835  
Adresse : 494, rue Saint-Pie-X  
Rivière-Paspébiac (QC) G0C 2S0  
Téléphone : 418-752-3452  
Télécopieur : 418-752-3414  
Curé : abbé Ángel José Rodríguez  
Collaborateurs : abbé Conrad Babin  
: abbé Guy Loisel, c.j.m.  
Président d'assemblée : abbé Ángel José Rodríguez, curé

### **SAINT-SIMÉON (Saint-Siméon)**

Paroisse érigée en : 1914 Population : 1 026  
Adresse : 106, avenue de l'Église  
Saint-Siméon-de-Bonaventure  
(QC) G0C 3A0  
Téléphone : 418-534-2192  
Télécopieur : 418-534-2192  
Prêtre modérateur : abbé Chester Cotton  
Collaborateurs occ. : abbé Conrad Babin  
: abbé Clifford Greene  
Agente de pastorale : Mme Chantal Robichaud  
Président d'assemblée : M. Denis Drouin

### **SAINTE-THÉRÈSE (Sainte-Thérèse-de-l'Enfant-Jésus)**

Paroisse érigée en : 1927 Population : 1 040  
Adresse : 78, du Village, C.P. 69  
Sainte-Thérèse (QC) G0C 3B0  
Téléphone : 418-385-2170  
Télécopieur : 418-385-4972  
Curé : abbé Serge D. Tidjani  
Collaborateurs : abbé Emmanuel A. Obidilé  
: abbé Roger Anctil  
: abbé Martin Arsenault  
Présidente d'assemblée : Mme Louise Marcoux

## **TOURELLE (Saint-Joachim)**

Paroisse érigée en : 1916 Population : 1 355  
Adresse : 1B, boul. Perron Est  
Ste-Anne-des-Monts (QC) G4V 2Z7  
Téléphone : 418-763-2606  
Télécopieur : 418-763-5593  
Courriel : [fabtourelle@globetrotter.net](mailto:fabtourelle@globetrotter.net)  
Curé : abbé Patrick Gnivo  
Collaborateurs : abbé Jos. Deschênes  
: abbé Henri Smith  
Déléguée de la pastorale : Mme Estelle Labrie  
Président d'assemblée : M. Jacques Casavant

## **VAL-D'ESPOIR (Saint-François-de-Sales)**

Paroisse érigée en : 1930 Population : 420  
Adresse : 1234, ch. Val-d'Espoir, C.P. 40  
Val d'Espoir (QC) G0C 3G0  
Téléphone : 418-782-2571  
Télécopieur : 418-782-5490  
Curé : abbé Serge D. Tidjani  
Collaborateurs : abbé Emmanuel A. Obidilé  
: abbé Roger Anctil  
: abbé Martin Arsenault  
Présidente d'assemblée : Mme Lise Bourget

**PAROISSES ET  
CHAPELLES  
FERMÉES**

**PAROISSES  
DÉPOSITAIRES  
DES REGISTRES**

Grande-Grave

Cap-aux-Os

Île Bonaventure

Percé

Sacré-Cœur-des-Landes

Tourelle

Sainte-Bernadette-de-Pellegrin

Chandler

Saint-Charles-Garnier

Pabos

Saint-Edmond-de-Pabos

Chandler

Saint-Edgar

New Richmond

Saint-Gabriel-de-Rameau

Grande-Rivière

Saint-Jean-de-Brébeuf

Nouvelle

Saint-Louis-de-Gonzague

Saint-Omer

Saint-Octave-de-l'Avenir

Cap-Chat

## 8. MINISTRES ORDONNÉS

### 8.1 PRÊTRES

Date d'ordination

#### ADÉKAMBI, MOÏSE ADÉNIRAN<sup>1</sup>

04-08-1984

Vicaire général, membre de l'équipe du secteur pastoral Michel-Lemoignan et responsable de la pastorale liturgique, de la pastorale de l'appel, des vocations et de la formation du personnel pastoral

172, rue Jacques-Cartier  
Gaspé (QC) G4X 1M9

418-368-2274

Télé. : 418-368-3772

Cell. : 418-360-7225

Courriel : [adekambimoise@yahoo.fr](mailto:adekambimoise@yahoo.fr)

#### AGONHOSSOU, PYRRHUS HERVÉ<sup>2</sup>

10-07-2004

Curé dans le secteur Mathurin-Bourg comprenant les paroisses de Nouvelle, Saint-Omer, Carleton et Maria

767, boul. Perron  
Carleton (QC) G0C 1J0

418-364-3972

Télé. : 418-364-3082

Pers : 418-364-2210

Cell : 418-355-8101

Courriel : [pyrrhusherve@yahoo.fr](mailto:pyrrhusherve@yahoo.fr)

#### ANCTIL, ROGER

27-05-1956

Collaborateur dans les paroisses des secteurs Mgr-Ross, la Seigneurie de Pabos et Saint-François-de-Laval

21, route Cyr Ouest  
Newport (QC) G0C 2A0

418-777-4742

Télé. : 418-777-4742

#### ARSENAULT, MARTIN

24-06-1967

Animateur de pastorale au Centre de détention de Percé et collaborateur occasionnel dans les paroisses du secteur Saint-François-de-Laval

70, de la Plage  
Pabos Mills (QC) G0C 2J0

Rés. : 418-689-6727

Télé. : 418-689-4744

Courriel : [bfeuille@globetrotter.net](mailto:bfeuille@globetrotter.net)

---

<sup>1</sup> Incardiné à Porto-Novo, Bénin

<sup>2</sup> Incardiné à Porto-Novo, Bénin

**ARSENAULT, RAYMOND-MARIE** 27-04-1958  
Retraité

129-A, boul. Perron Ouest, app. 116 418-392-2750  
New-Richmond (QC) GOC 2B0 local 116  
Courriel : [rayarsenault60@hotmail.com](mailto:rayarsenault60@hotmail.com)

**ARSENAULT, ROSAIRE** 04-06-1966  
Retraité

187, Mgr Ross, app. 205 418-689-1563  
Chandler (QC) GOC 1K0 Cell. : 418-616-1474  
Courriel : [rosairearsenault@hotmail.ca](mailto:rosairearsenault@hotmail.ca)

**BABIN, CONRAD** 26-06-1964  
Collaborateur dans les paroisses  
des secteurs Au Cœur de la Baie et Mgr-Matte

100, rue Beaumont, app. 3 418-752-5122  
Bonaventure (QC) GOC 1E0 Courriel : [cbabin33@navigue.com](mailto:cbabin33@navigue.com)

**BÉLANGER, JULES** 26-07-1957  
Retraité

221, Monseigneur-Leblanc 418-368-2410  
Gaspé (QC) G4X 1S5 Téléc. : 418-368-2410  
Courriel : [julesbel@globetrotter.net](mailto:julesbel@globetrotter.net)

**BLANCHARD, MARCEL** 11-06-1978  
Curé dans le secteur La Seigneurie de Pabos  
comprenant les paroisses de Pabos Mills, Chandler et Pabos

193, Commerciale Ouest 418-689-2239  
Chandler (QC) GOC 1K0 Téléc. : 418-689-4274  
Cell : 418-680-2072  
Courriel : [blanc.ima@hotmail.ca](mailto:blanc.ima@hotmail.ca)

**BONNEAU, JULIEN** 01-06-1974  
Retraité

Maison des Aînés  
42, route de la Rivière, app 219 418-393-2713  
Grande-Vallée (QC) GOE 1K0



**BOUCHARD, RÉMI** 10-06-1972  
Retraité

225, boul. de York Ouest, app. 221 418-368-5096  
Gaspé (QC) G4X 2M3

**BOURDAGES, JACQUES, p.m.é.** 08-06-1968

180, Place Juge-Desnoyers 450-667-4190  
Laval (QC) H7G 1A4 Téléc. : 450-667-4194

Courriel : [boj4194@gmail.com](mailto:boj4194@gmail.com)

**CAYOUILLE, CLAUDE** 07-06-1969

Curé dans le secteur Michel-Lemoignan comprenant  
les paroisses de Barachois, Saint-Georges-de-Malbaie,  
Douglastown, Gaspé, Saint-Majorique et Cap-aux-Os

20, de la Cathédrale 418-368-5541  
Gaspé (QC) G4X 1N8

Téléc. : 418-368-5542

Pers : 418-368-0634

Courriel : [cayou41@gmail.com](mailto:cayou41@gmail.com)

**CAYOUILLE, NORMAND** 26-06-1964

Missionnaire au Brésil

10, rua Nossa Senhora de Fatima  
Bairro Niteroi, Volta Redonda, RJ. Téléc. : 011.55.24.33.38.89.46  
Brésil - 27283 - 150 Courriel : [Normand@superonda.com.br](mailto:Normand@superonda.com.br)

**COTTON, CHESTER** 11-08-1996

Prêtre modérateur de la charge pastorale du secteur  
Au-Cœur-de-la-Baie comprenant les paroisses de Saint-Alphonse,  
Saint-Elzéar, Caplan, Saint-Siméon et Bonaventure

109, Perron Est 418-388-2040  
St-Siméon-de-Bonaventure (QC) GOC 3A0

Téléc. : 418-388-2046

Pers : 418-534-1363

Courriel : [cottchet@icloud.com](mailto:cottchet@icloud.com)

**COULOMBE, RÉJEAN**

24-06-1982

Prêtre modérateur de la charge pastorale  
du secteur des Îles-de-la-Madeleine comprenant  
les paroisses de Havre-Aubert, Bassin, La Vernière,  
Cap-aux-Meules, Fatima, Havre-aux-Maisons,  
Pointe-aux-Loups et Grande-Entrée

25, chemin Central  
Havre-aux-Maisons (QC) G4T 5H1

Bur. : 418-969-2212

Télec. : 418-969-2412

Pers. : 418-969-2306

Courriel : [coulomb-2@hotmail.com](mailto:coulomb-2@hotmail.com)**DEBLOIS, TONY**

20-08-2006

Curé dans le secteur Mgr-Ross comprenant  
les paroisses de Port-Daniel, Gascons et Newport

426, route 132, C.P. 100  
Newport (QC) G0C 2A0

418-777-2277

Télec. : 418-777-2200

Cell. : 418-680-4145

Courriel : [tdeblois@hotmail.com](mailto:tdeblois@hotmail.com)**DESBIENS, JEAN-CLAUDE**

01-07-1967

Retraité

273, boul. Perron Est, app. 202  
New-Richmond (QC) G0C 2B0

418-392-4406 poste 1202

Courriel : [jcdesbiens2@navigue.com](mailto:jcdesbiens2@navigue.com)**DESCHÊNES, JOSEPH**

10-06-1967

Collaborateur dans les paroisses  
du secteur pastoral de la Haute-Gaspésie

Résidence Sainte-Anne  
108, de l'Escale, app. 40  
Sainte-Anne-des-Monts (QC) G4V 1W7

418-763-5757, poste 140

Télec. : 418-763-3384

Courriel : [desjos30@hotmail.com](mailto:desjos30@hotmail.com)

**ÉDAYÉ, DOKOUI PIERRE<sup>1</sup>**

23-07-2005

Vice-chancelier et curé dans le secteur Notre-Dame-des-Cascapédia  
comprenant les paroisses de New Richmond, Saint-Jules-de-Cascapédia  
et Mission Kateri Tekakwitha

129, boul. Perron Ouest  
New-Richmond QC G0C 2B0

418-392-4288

Télec. : 418-392-6278

Courriel : [pierreedaye@yahoo.ca](mailto:pierreedaye@yahoo.ca)**FORTIN, GÉRARD**

04-04-1956

Retraité

270, rue Jacques-Cartier  
Gaspé (QC) G4X 1N6

418-368-5357

Télec. : 418-368-3094

Courriel : [gerfort@globetrotter.net](mailto:gerfort@globetrotter.net)**GAGNÉ, HUGUES<sup>2</sup>**

09-07-1956

Retraité

41, rue Nicolas, C.P. 400  
Cap-Chat QC G0J 1E0

**GILBERT, JEAN LUC<sup>3</sup>**

30-05-1986

Administrateur paroissial du secteur Notre-Dame-de-la-Mer  
comprenant les paroisses de Cloridorme, Grande-Vallée  
et administrateur paroissial du secteur Mer-et-Montagnes  
comprenant les paroisses de Madeleine, Gros-Morne, Murdochville,  
Mont-Louis, Mont Saint-Pierre, Rivière-à-Claude, Marsoui et La Martre.

5, St-François-Xavier E., C.P. 39  
Grande-Vallée QC G0E 1K0

418-393-2941

Télec. : 418-393-2941

Courriel : [jeanlucgilbert@gmail.com](mailto:jeanlucgilbert@gmail.com)**GNIVO, AGONMA ZIBO PATRICK<sup>4</sup>**

17-08-2002

Curé dans le secteur de la Haute-Gaspésie comprenant les paroisses de  
Tourelle, Sainte-Anne-des-Monts, Cap-Seize et Cap-Chat

5, 1<sup>ère</sup> avenue Est  
Ste-Anne-des-Monts QC G4V 1A2

418-763-3381

Télec. : 418-763-3384

Cell. : 418-355-8384

Courriel : [gnipato@gmail.com](mailto:gnipato@gmail.com)

---

<sup>1</sup> Incardiné à Lokossa, Bénin

<sup>2</sup> Incardiné à Rimouski

<sup>3</sup> Incardiné à Québec

<sup>4</sup> Incardiné à Porto-Novo (Bénin)

**GOSELIN, CLAUDE<sup>1</sup>**

28-06-1987

Collaborateur dans les paroisses  
du secteur des Îles-de-la-Madeleine

1318, ch. de La Vernière  
Étang-du-Nord QC G4T 3E6

418-986-3399

Télec. : 418-986-2435

Courriel : [claudegosselinjc@yahoo.ca](mailto:claudegosselinjc@yahoo.ca)**GREENE, CLIFFORD**

24-06-1963

Collaborateur occasionnel dans les paroisses  
des secteurs pastoraux Mathurin-Bourg,  
Notre-Dame-des-Cascapédia et Au Cœur de la Baie

Villa des Caps-Noirs  
273, boul. Perron Est, app. 122  
New-Richmond (QC) G0C 2B0

418-392-4406-poste 1122

**HENLEY, GÉRALD**

26-07-1957

Collaborateur occasionnel  
à Cloridorme

539, route 132, C.P. 193  
Cloridorme (QC) G0E 1G0

418-395-2050

**HESSOU, FREDDY COKOU<sup>2</sup>**

10-09-2006

Curé dans le secteur Forillon-Nord comprenant les paroisses  
de Cap-des-Rosiers, Anse-au-Griffon, Rivière-au-Renard  
et Saint-Maurice-de-l'Échouerie

84, boul. Renard Est  
Rivière-au-Renard (QC) G4X 5H8

418-269-5577

Télec. : 418-269-2569

Cell. : 418-355-8643

Courriel : [freddyhessou@yahoo.fr](mailto:freddyhessou@yahoo.fr)**HUGHES, JUDE**

30-06-1961

Retraité

Villa des Caps-Noirs  
273, boul. Perron Est, app. 109  
New-Richmond QC G0C 2B0

418-392-4406, poste 1109

---

<sup>1</sup> Incardiné à Québec

<sup>2</sup> Incardiné à Lokossa, Bénin

**JARAMILLO, JOSÉ RAMIRO<sup>1</sup>**

22-11-2003

Collaborateur dans les paroisses  
du secteur des Îles-de-la-Madeleine

25, chemin Central  
Havre-aux-Maisons (QC) G4T 5H1

418-969-2212

Télec. : 418-969-2412

Courriel : [Jora\\_lon69@hotmail.com](mailto:Jora_lon69@hotmail.com)**JOMPHE, RENÉ**

17-07-1994

Responsable de la pastorale de la santé  
à l'hôpital de l'Archipel (CISSS des Îles)  
et auprès des personnes âgées vivant  
dans les Centres d'hébergement

212, ch. de Plaisance, app. 1  
Cap-aux-Meules (QC) G4T 1M5

418-986-4180

Courriel : [renejomphe@hotmail.com](mailto:renejomphe@hotmail.com)**LANDRY, ÉVARISTE**

02-06-1953

Collaborateur dans les paroisses  
du secteur Mathurin-Bourg

343, route 132 Ouest  
Saint-Omer (QC) G0C 2Z0

418-364-6605

Télec. : 418-364-7358

Courriel : [evaristehondur@globetrotter.net](mailto:evaristehondur@globetrotter.net)**LAPIERRE, AURÉLIEN**

11-05-1963

Service presbytéral au Foyer Notre-Dame  
et au Manoir Saint-Augustin.

190, rue de la Reine, C.P. 6062  
Gaspé (QC) G4X 2R6

418-368-7165

**LAVOIE, LAVAL**

22-06-1964

Retraité

815, rue de Villers, app. 107  
Québec (QC) G1V 4M4

Pers. : 418-657-6165

---

<sup>1</sup> Incardiné à Santa Fé de Antioquia, Colombie

**LEBLANC, DELVIDA** 22-06-1963  
 Collaborateur dans les paroisses  
 du secteur Mathurin-Bourg

42-A, Tracadièche Ouest 418-865-3247  
 Carleton (QC) GOC 1J0

**LEBLANC, JOHN** 24-06-1964  
 Collaborateur occasionnel dans les paroisses  
 des secteurs pastoraux Mathurin-Bourg,  
 Notre-Dame-des-Cascapédia et Au Cœur de la Baie

196, boul. Perron Ouest, app. 207  
 New-Richmond (QC) GOC 2B0

**LEFEBVRE, GILLES<sup>1</sup>** 01-06-68  
 Retraité

A-736, ch. Cormier 418-986-2559  
 Cap-aux-Meules (QC) G4T 1N2 Téléc. : 418-986-2567

**LOISEL, GUY, C.J.M.** 31-07-1981  
 Collaborateur dans les paroisses  
 du Secteur Mgr-Matte

128, rue Lemarquand, app. 21 418-752-3687  
 Paspébiac (QC) GOC 2K0

**LONDOÑO, JUAN CARLOS<sup>2</sup>** 24-11-2001  
 Curé dans le secteur de La-Rivière-à-la-Montagne,  
 comprenant les paroisses de Pointe-à-la-Croix, L'Alverne  
 Pointe-à-la-Garde et la mission de Ristigouche (Listuguj)

45, rue Berthelot 418-788-2088  
 Pointe-à-la-Croix QC GOC 1L0 Téléc. : 418-788-2778  
 Pers. : 418-788-5504  
 Courriel : [karlondon1974@hotmail.com](mailto:karlondon1974@hotmail.com)

**NELLIS, TERENCE** 21-12-1963  
 Collaborateur dans le diocèse

2032, boul. de Douglas 418-368-3714  
 Douglastown (QC) G4X 2X1

---

<sup>1</sup> Incardiné à Montréal

<sup>2</sup> Incardiné à Medellín, Colombie

**OBIDILÉ, EMMANUEL ANAYO<sup>1</sup>** 19-08-2000

Collaborateur dans les paroisses  
du secteur pastoral Saint-François-de-Laval

78, du Village, C.P. 69 418-385-2170  
Sainte-Thérèse QC G0C 3B0 Téléc. : 418-385-4972  
Courriel : [immaobikanada@yahoo.fr](mailto:immaobikanada@yahoo.fr)

**OUELLET, YVON** 01-08-1998

Intervenant en soins spirituels

279, rue de l'Expo 418-680-2280  
Lachute QC J8H 3R4  
Courriel : [yvouel24@hotmail.com](mailto:yvouel24@hotmail.com)

**PELLETIER, JACQUES** 01-07-1979

Collaborateur dans les paroisses des secteurs  
Mer-et-Montagnes et Notre-Dame-de-la-Mer

80, rue de la Rivière 418-393-3503  
Grande-Vallée (QC) G0E 1K0  
Courriel : [pelletierjacq@hotmail.com](mailto:pelletierjacq@hotmail.com)

**PETITPAS, JEAN-FRANÇOIS** 11-07-1999

Retraité

Lt(n) Jean-François Petitpas 581-308-5115  
2-1408, rue d'Érié  
Québec (QC) G3J 1G7  
Courriel : [jeanfrancois.petitpas65@gmail.com](mailto:jeanfrancois.petitpas65@gmail.com)

**POIRIER, PAUL-HUBERT** 16-02-1974

Professeur à la Faculté de théologie et des  
sciences religieuses de l'Université Laval

175, 54<sup>e</sup> rue Est 418-626-1180  
Québec (QC) G1H 6S2 Bur. : 656-2131, poste 5324  
Téléc. : 418-656-2363  
Courriel : [paul-hubert.poirier@fts.ulaval.ca](mailto:paul-hubert.poirier@fts.ulaval.ca)

---

<sup>1</sup> Incardiné à Nnewi, Nigéria

**RODRIGUEZ, ÁNGEL JOSÉ<sup>1</sup>**

26-11-2000

Curé dans le secteur Mgr-Matte comprenant  
les paroisses de New Carlisle, Paspébiac,  
Saint-Pie-X, Saint-Jogues et Saint-Godefroi

14, 1<sup>ère</sup> avenue Ouest  
Paspébiac (QC) G0C 2K0

418-752-7488

Télé : 418-752-5847

Courriel : [ajosero@hotmail.com](mailto:ajosero@hotmail.com)**STE-CROIX, MGR GÉRARD, C.S.S.**

28-06-1960

Collaborateur dans les paroisses  
du secteur Michel-Lemoignan

20, de la Cathédrale  
Gaspé (QC) G4X 1N8

418-368-8205

Télé. : 418-368-5542

**SMITH, HENRI**

26-05-1962

Collaborateur dans le secteur de la Haute-Gaspésie;  
animateur de pastorale à l'Hôpital de Sainte-Anne-des-Monts  
et au Centre d'hébergement de Cap-Chat

145, Notre-Dame Est, C.P. 133  
Cap-Chat (QC) GOJ 1G0

418-786-2940

**TIDJANI, SERGE DANIALOU<sup>2</sup>**

18-08-2001

Chancelier et curé dans le secteur Saint-François-de-Laval  
comprenant les paroisses de Grande-Rivière, Sainte-Thérèse,  
Cap-d'Espoir, Val-d'Espoir et Percé

172, rue Jacques-Cartier  
Gaspé (QC) G4X 1M9

418-368-2274

Télé : 418-368-3772

Courriel : [serge.tidjani@diocesegaspe.org](mailto:serge.tidjani@diocesegaspe.org)

---

<sup>1</sup> Incardiné à Santa Fé de Antioquia, Colombie

<sup>2</sup> Incardiné à Porto-Novo, Bénin



## 8.2 DIACRES PERMANENTS

### **CUMMINGS, Georges**

22-11-2003

Épouse : Nicole Bourque

447, rue Darveau  
Longueuil (QC) J4L 2T9

450-651-0124

Courriel : [nicogeo14@gmail.com](mailto:nicogeo14@gmail.com)

### **DUMAIS, André**

23-06-1996

Épouse : Gaétane Boissonneault  
En service à New Carlisle  
Accompagnateur spirituel diocésain  
(Région 01) des Chevaliers de Colomb

128, rue Church, C.P. 268  
New Carlisle (QC) G0C IZ0

418-752-5074

Courriel : [andre.dumais.nc@gmail.com](mailto:andre.dumais.nc@gmail.com)

### **HUARD, Paul-Henri**

03-08-2014

Épouse : Louise Langlois  
En service auprès des Chevaliers de Colomb  
dans les secteurs Mgr-Ross, Seigneurie de Pabos  
et Saint-François-de-Laval

26, route du Capitaine  
Anse-aux-Gascons (QC) G0C 1P0

418-396-2073

Courriel : [loupol@globetrotter.net](mailto:loupol@globetrotter.net)

### **SAMSON, Noël-Denis**

31-08-2014

Épouse : Johanne Francoeur  
Délégué de la pastorale  
41-A, du Quai  
Grande vallée (QC) G0E 1K0

418-393-2579

Courriel : [ndsam@globetrotter.net](mailto:ndsam@globetrotter.net)

### **8.3 CANDIDATS AU DIACONAT PERMANENT**

**BOKWALA, Michel**

Épouse : Nathalie Bukassa

284, Grande-Allée Ouest  
Grande-Rivière QC G0C 1W0

418-385-3012

Courriel : [basankusu2@hotmail.com](mailto:basankusu2@hotmail.com)

**FOURNIER, Lewis**

Épouse : Laurette Fournier

13, rue Patterson  
Gaspé QC G4X 2N5

418-368-1538

Courriel : [loufou1@hotmail.com](mailto:loufou1@hotmail.com)

**GRENIER, PAUL-ANDRÉ**

Épouse : Chantal Mercier

27, E. M. Little  
Chandler QC G0C 1K0

418-616-0082

Courriel : [pagrenier@yahoo.fr](mailto:pagrenier@yahoo.fr)

**LACROIX, Gilbert**

Épouse : France Morin

101, rue Nicholas-Denys  
Bonaventure QC G0C 1E0

418-534-3703

Courriel : [gilbert.lacroix@globetrotter.net](mailto:gilbert.lacroix@globetrotter.net)

### **8.4 ASPIRANT AU DIACONAT PERMANENT**

**PELLETIER, GILLES**

Épouse : Picard, Luce

55, route Droken  
Maria QC G0C 1Y0

418-759-5197

Courriel : [gllspltr@yahoo.ca](mailto:gllspltr@yahoo.ca)

## 9. PERSONNEL MANDATÉ EN PASTORALE

### 9.1 EN PAROISSE, À TITRE D'AGENTES DE PASTORALE

Jerome, Doris	mission Kateri Tekakwitha	759-3157
Murray, Brenda	mission Listuguj	788-2853
Robichaud, Chantal	secteur Bonaventure	388-2040
	Courriel : <a href="mailto:bon-secteur.pasto@globetrotter.net">bon-secteur.pasto@globetrotter.net</a>	

### 9.2 EN PAROISSE, À TITRE DE MEMBRE D'ÉQUIPE DE SECTEUR OU D'INTERVENANTE EN PASTORALE PAROISSIALE

Gasse, Sœur Annette	288-5011
Intervenante en pastorale paroissiale aux Services diocésains, Secteurs Mer et Montagnes et Notre-Dame de la Mer	
	Courriel : <a href="mailto:annettegasse@yahoo.ca">annettegasse@yahoo.ca</a>

### 9.3 DANS LES CENTRES INTÉGRÉS DE SANTÉ ET DE SERVICES SOCIAUX ET DANS LES CENTRES D'ACCUEIL

#### CISSS de la Gaspésie

##### LA BAIE-DES-CHALEURS

**Hôpital de Maria** 759-3443

Intervenante en soins  
spirituels et religieux : Mme Chantal Robichaud

**Centre d'hébergement de Maria** 759-3458

Intervenante en soins spirituels  
et religieux : Mme Chantal Robichaud  
Collaboratrices : Sr Réjeanne Goulet, S.P.C. 759-3638  
: Sr Andrée Mainville, S.P.C. 759-3638

**Centre d'hébergement de New Carlisle** 752-3386

Service presbytéral : abbé Conrad Babin

##### LE ROCHER PERCÉ

**Hôpital de Chandler** 689-2261

Intervenant en soins spirituels  
et religieux : M. Michel Bokwala

**Centre d'hébergement Villa Pabos** 689-6621

Service presbytéral : abbé Marcel Blanchard

##### LA CÔTE-DE-GASPÉ

**Hôpital Hôtel-Dieu de Gaspé**

**Centre d'hébergement Monseigneur-Ross de Gaspé**

Intervenante en soins  
spirituels et religieux : Sr Angèle Gagné 368-3301  
poste 4260

Service presbytéral : abbé Moïse A. Adékambi  
: abbé Claude Cayouette  
: Mgr Gérard Ste-Croix, c.s.s.

### **CISSS de la Gaspésie (suite)**

#### **LA HAUTE-GASPÉSIE**

**Hôpital de Sainte-Anne-des-Monts** 763-2261  
**Centre d'hébergement de Cap-Chat** 786-5523

Intervenant en soins spirituels et religieux  
et en service presbytéral : abbé Henri Smith 786-5168

### **CISSS des Îles**

**Hôpital de l'Archipel** 986-2121  
**Centre d'hébergement Eudore-Labrie**

Intervenant en soins spirituels et religieux  
et en service presbytéral : abbé René Jomphe 986-4180

### **Centres d'accueil**

**Manoir Saint-Augustin (Gaspé)** 368-2215

Service presbytéral : abbé Aurélien Lapierre 368-7165

**Foyer Notre-Dame (Gaspé)** 368-2125

Service presbytéral : abbé Aurélien Lapierre 368-7165

## 10. PRÉSIDENTS ET PRÉSIDENTES D'ASSEMBLÉE DE FABRIQUE

<b>Anse-au-Griffon</b>	Abbé Freddy Hessou	
<b>Barachois</b>	Anita Després	31-12-2018
<b>Bassin</b>	Madeleine Duclos	31-12-2018
<b>Bonaventure</b>	Médor Doiron	31-12-2018
<b>Cap-aux-Meules</b>	Léonard Deveau	31-12-2018
<b>Cap-aux-Os</b>	Daniel Bernier	31-02-2018
<b>Cap-Chat</b>	Denise Roy	31-12-2018
<b>Cap-d'Espoir</b>	Réjean Berthelot	31-12-2019
<b>Cap-des-Rosiers</b>	Claude Perry	31-12-2019
<b>Caplan</b>	Denis Poirier	31-12-2020
<b>Cap-Seize</b>	Armande Synnett	31-12-2019
<b>Carleton</b>	Fernand N. Boudreau	31-12-2018
<b>Chandler</b>	Jean-Pierre Johnson	31-12-2020
<b>Cloridorme</b>	Marcel Minville	31-12-2019
<b>Douglastown</b>	Sylvia Boulay	31-12-2018
<b>Fatima</b>	Luc Déraspe	31-12-2020
<b>Gascons</b>	Maurice Anglehart	31-12-2019
<b>Gaspé</b>	Michel Smith	31-12-2019
<b>Grande-Entrée</b>	Nadine Cyr	31-12-2019
<b>Grande-Rivière</b>	Armand Godin	31-12-2019
<b>Grande-Vallée</b>	Gilles Brossard	31-12-2019
<b>Gros-Morne</b>	Pierre-Paul Daraïche	31-12-2019
<b>Havre-Aubert</b>	Jeanne Leblanc	31-12-2020
<b>Havre-aux-Maisons</b>	Roger Charron	31-12-2019
<b>L'Alverne</b>	Jeanine Goupil	31-12-2018
<b>La Martre</b>	Louis-Albert Minville	31-12-2020
<b>La Vernière</b>	Michel Solomon	31-12-2018
<b>Madeleine</b>	Blandine Mercier	31-12-2018
<b>Maria</b>	Louis-Philippe Audet	31-12-2018
<b>Marsoui</b>	Diane Lever	31-12-2018
<b>Mont-Louis</b>	Hélène Ouellet	31-12-2020
<b>Mont-Saint-Pierre</b>	Francis Ross	31-12-2018
<b>Murdochville</b>	Michel Jalbert	31-12-2020
<b>New Carlisle</b>	Bertrand Poirier	31-12-2018
<b>Newport</b>	Louise David	31-12-2018

<b>10. PRÉSIDENTS ET PRÉSIDENTES D'ASSEMBLÉE DE FABRIQUE (SUITE)</b>
--

<b>New Richmond</b>	Monique Poirier	31-12-2019
<b>Nouvelle</b>	Raymond Maurice Gagné	31-12-2018
<b>Pabos</b>	Réginald Blais	31-12-2020
<b>Pabos Mills</b>	Adrienne Vicaire	31-12-2019
<b>Paspébiac</b>	Jean-Yves Chapados	31-12-2018
<b>Percé</b>	Antoinette C. Huard	31-12-2018
<b>Pointe-à-la-Croix</b>	Émilien Vallée	31-12-2020
<b>Pointe-à-la-Garde</b>	Michel Perkinson	31-12-2018
<b>Pointe-aux-Loups</b>	Gérald Bénard	31-12-2019
<b>Port-Daniel</b>	Daniel Briand	31-12-2018
<b>Rivière-à-Claude</b>	Réjean Normand	31-12-2018
<b>Rivière-au-Renard</b>	Louise Marie Samuel	31-12-2019
<b>Saint-Alphonse</b>	Florent Bernard	31-12-2017
<b>Sainte-Anne-des-Monts</b>	Abbé Patrick Gnivo	
<b>Saint-Elzéar</b>	Marjolaine Clairmont	31-12-2018
<b>Saint-Georges-de-Malbaie</b>	Stéphane Mercier	31-12-2019
<b>Saint-Godefroi</b>	Gérard Litalien	31-12-2018
<b>Saint-Jogues</b>	Géraldine Lebrasseur	31-12-2018
<b>Saint-Jules</b>	Richard Boudreau	31-12-2020
<b>Saint-Majorique</b>	Béatrice Roberts	31-12-2018
<b>Saint-Maurice</b>	Évelyne Savage	31-12-2020
<b>Saint-Omer</b>	Lazare Fallu	31-12-2020
<b>Saint-Pie-X</b>	abbé Ángel José Rodriguez	
<b>Saint-Siméon</b>	Denis Drouin	31-12-2020
<b>Sainte-Thérèse</b>	Louissette Marcoux	31-12-2018
<b>Tourelle</b>	Jacques Casavant	31-12-2018
<b>Val-d'Espoir</b>	Lise Bourget	31-12-2020

## 11. INSTITUTS DE VIE CONSACRÉE

### 11.1 INSTITUTS RELIGIEUX FÉMININS

#### CONGRÉGATION DE NOTRE-DAME (CND)

574, chemin du Bassin [2] 937-2679  
Bassin (QC) G4T 0C2

8, chemin de l'Église [1] 985-2228  
Grande-Entrée QC G4T 7C3

#### CONGRÉGATION DE NOTRE-DAME DU SAINT-ROSAIRE (R.S.R.)

13-1, route 132  
Port-Daniel (QC) G0C 2N0 [1] 396-2832  
Courriel : [rsrportdaniel@navigue.com](mailto:rsrportdaniel@navigue.com)

44, Bougainville [1] 645-3885  
Saint-Georges-de-Malbaie (QC) G0C 2X0  
Courriel : [mdunn\\_40@hotmail.com](mailto:mdunn_40@hotmail.com)

#### ENFANT-JÉSUS DE CHAUFFAILLES (r.e.j.)

37, des Pionniers [2] 288-5011  
Marsoui (QC) G0E 1S0  
Courriel : [annettegasse@yahoo.ca](mailto:annettegasse@yahoo.ca)

#### FILLES DE MARIE-DE-L'ASSOMPTION (f.m.a.)

19, rue de l'Église [2] 794-2216  
Nouvelle (QC) G0C 2E0

5, Shipyard [3] 788-5723  
Pointe-à-la-Garde (QC) G0C 2M0



## **MISSIONNAIRES DU CHRIST-ROI (m.c.r.)**

214, des Ursulines [3] 368-6490  
Gaspé (QC) G4X 1J6 Courriel : [mcr.gaspe@globetrotter.net](mailto:mcr.gaspe@globetrotter.net)

## **PROVIDENCE (s.p.)**

430, rue des Pères-Eudistes [1] 689-6028  
Chandler (QC) GOC 1K0

## **SAINT-PAUL-DE-CHARTRES (S.P.C.)**

185, rue Jacques-Cartier [6] 368-2474  
Gaspé (QC) G4X 1N1

106, rue du Carrefour [2] 385-2507  
C.P. 512  
Grande-Rivière (QC) GOC 1V0

5, rue de l'Église, C.P. 189 [2] 797-2336  
Gros-Morne (QC) GOE 1L0

8, rue des Pinsons [4] 759-3638  
C.P. 338  
Maria (QC) GOC 1Y0

417, boul. Pabos [5] 689-2540  
Pabos (QC) GOC 2H0

**Maison « Enfantaisie »** [2] 763-7983  
159, 1<sup>ère</sup> avenue Ouest  
Sainte-Anne-des-Monts (QC) G4V 1C7

**Maison Provinciale** [20] 763-2231  
Maison Notre-Dame de la Paix Téléc. : 763-2230  
255, rue du Domaine St-Paul  
Sainte-Anne-des-Monts (QC) G4V 2G3

**Centre de Santé St-Paul** [9] 763-2231  
Maison Notre-Dame de la Paix  
255, rue du Domaine St-Paul  
Sainte-Anne-des-Monts (QC) G4V 2G3

## **SAINT-PAUL-DE-CHARTRES (S.P.C.) (suite)**

**Noviciat** [5] 763-2231  
Maison Notre-Dame de la Paix  
255, rue du Domaine St-Paul  
Sainte-Anne-des-Monts (QC) G4V 2G3  
(4 postulantes)

**Maison St-Paul, Gr. 3** [6] 763-5151  
9, 1<sup>ère</sup> avenue Est  
Sainte-Anne-des-Monts (QC) G4V 1A2

**Maison St-Paul, Gr. 4** [4] 763-2244  
9, 1<sup>ère</sup> avenue Est  
Sainte-Anne-des-Monts (QC) G4V 1A2

## **URSULINES (o.s.u.)**

14, rue Leboutillier [3] 368-5051  
Gaspé (QC) G4X 1E3  
Sup. 368-4369  
Télec. : 368-4259

21, rue Baker [1] 368-5148  
Gaspé QC G4X 1P1

## **11.2 INSTITUT RELIGIEUX MASCULIN**

### **EUDISTES (C.J.M.)**

128, rue Lemarquand, app. 21 [1] 752-3687  
Paspébiac (QC) G0C 2K0

## **11.3 INSTITUTS SÉCULIERS**

### **LES OBLATES MISSIONNAIRES DE MARIE IMMACULÉE**

22, 1<sup>ère</sup> avenue [1] 797-2176  
Anse-Pleureuse (QC) G0E 2E0 Téléc. : 797-2432

245, chemin Central [1] 986-6659  
Cap-aux-Meules (QC) G4T 1P3

## **11.4 ASSOCIATION PUBLIQUE DE FIDÈLES (MIXTE)**

### **FAMILLE MYRIAM BETH'LEHEM**

Myriam-sur-Mer

127, Notre-Dame Est, C.P. 13 [4] 786-5889  
Cap-Chat (QC) G0J 1E0 Téléc. : 786-5511

Courriel : [mer@famillemyriam.org](mailto:mer@famillemyriam.org)

## **11.5 SUPÉRIEURS MAJEURS**

### ***INSTITUTS FÉMININS ET MASCULINS***

#### **CONGRÉGATION DE NOTRE-DAME**

Sr Francine Landreville, CND, prov.  
5017, av. Notre-Dame-de-Grâce  
Montréal (QC) H4A 1K2

514-487-0644  
Télec. : 487-8545

#### **CONGRÉGATION DE NOTRE-DAME DU SAINT-ROSAIRE**

Sr Gabrielle Côté, R.S.R., sup. gén.  
300, Allée du Rosaire  
Rimouski (QC) G5L 3E3

418-723-2705  
418-723-7755

#### **ENFANT-JÉSUS DE CHAUFFAILLES**

Sr Antonia Fortin, r.e.j., prov.  
66, rue Saint-Henri, C.P. 820  
Rivière-du-Loup (QC) G5R 3Z5

418-862-3087  
Télec. : 862-9396

#### **EUDISTES**

P. Ricardo Chinchilla, c.j.m., prov.  
6125, 1<sup>ère</sup> Avenue  
Québec (QC) G1V 2V9

418-626-4494  
Télec. : 628-8774

#### **FILLES DE MARIE-DE-L'ASSOMPTION**

Sr Dolores Bourque, f.m.a., sup. gén.  
502, rue Vanier, C.P. 37  
Campbellton (NB) E3N 3G1

506-753-2508  
Télec. : 753-7602

#### **MISSIONNAIRES DU CHRIST-ROI**

Sr Claudette Morin, m.c.r., sup. gén.  
5555, rue de Salaberry  
Montréal (QC) H4J 1J5

514-374-2575  
Télec. : 374-5239

## **11.5 SUPÉRIEURS MAJEURS (SUITE)**

### **SŒURS DE LA PROVIDENCE**

Sr Annette Noël, sup., prov.

12227, rue Grenet  
Montréal (QC) H4J 0A2

514-337-7664  
Télec. : 337-5804

### **SŒURS DE SAINT-PAUL DE CHARTRES**

Sr Monique Chrétien, S.P.C., prov.

Maison Provinciale Notre-Dame-de-la-Paix  
253, rue du Domaine St-Paul  
Ste-Anne-des-Monts (QC) G4V 2G3

418-763-2126  
Télec. : 763-2136

### **URSULINES DE L'UNION CANADIENNE**

Sr Monique Pelletier, o.s.u., prov.

20, rue des Dames-Ursulines, C.P. 81276  
Québec (QC) G2B 3W7

418-842-2733  
Télec. : 842-7581

## ***INSTITUTS SÉCULIERS***

### **OBLATES MISSIONNAIRES DE MARIE IMMACULÉE**

Mme Denise Desrochers

Présidente

7625, boul. Parent  
Trois-Rivières (QC) G9A 5E1

819-375-7317

Courriel : [ommi@ommi-is.org](mailto:ommi@ommi-is.org)

## ***ASSOCIATION PUBLIQUE DE FIDÈLES (MIXTE)***

### **FAMILLE MYRIAM BETH'LEHEM**

Sr Marie Côté, serv. gén.

105, boul. La Salle  
Baie-Comeau (QC) G4Z 1R7

418-296-6223  
Télec. : 294-2257

## 12. MISSIONNAIRES

CAYOUEITE, Normand, ptre (Bonaventure)	10, Nossa Senhora de Fatima Bairro Niteroi, Volta Redonda BRAZIL - 27283 - 150
FALLU, Tatiennne, m.c.r. (Nouvelle)	Bureau de poste Rue Capois, C.P. 19253 Port-au-Prince HAÏTI
LAFRANCE, M.-Marthe, o.c.d. (Havre-aux-Maisons)	Carmel Bonne Terre Vacoas, Solferino ÎLE-MAURICE Océan Indien
LEVASSEUR, Roberte, R.S.R. (Sainte-Anne-des-Monts)	Noviciado Nuestra Senora del Santo Rosario Yuscaran Depto El Paraiso HONDURAS, A.C.
POIRIER, Henriette, s.c.q. (Caplan)	C.C. 13070 Agencia Shopping del Sol Asunción, PARAGUAY
POITRAS, Huguette, S.P.C. (Mont-Louis)	8, rue de Julho, N° 13 35-595-000, Luz Minas Gerais BRAZIL
RENAUD, Thelma, CND (Bassin)	Maison régionale B.P. 14 406 Yaoundé CAMEROUN, Afrique

## 13. CENTRES DE PRIÈRE ET DE RESSOURCEMENT

### Cap-Chat

#### Famille Myriam Beth'lehem

127, Notre-Dame Est, C.P. 10  
Cap-Chat (QC) GOJ 1G0

418-786-5889  
Télec.: 786-5575

### Carleton

#### Oratoire Notre-Dame du Mont St-Joseph

837, rue de la Montagne  
Carleton (QC) G0C 1J0

418-364-2256

### Gaspé

#### Les Missionnaires du Christ-Roi

214, des Ursulines  
Gaspé (QC) G4X 1J6

418-368-6490  
Télec. : 368-0194

Courriel : [mcr.gaspe@globetrotter.net](mailto:mcr.gaspe@globetrotter.net)

### Québec

#### Centre de spiritualité Manrèse

965, avenue Louis-Fréchette  
Québec (QC) G5L 4V1

418-653-6353  
Télec. : 418-653-1208

### Pointe-Navarre (Gaspé)

#### Sanctuaire Notre-Dame-des-Douleurs et l'Ermitage (chalets de retraite)

765, boul. de Pointe-Navarre  
Gaspé (QC) G4X 1A7

418-368-2133  
Télec. : 368-5465

Animation et administration :

Sœurs de Saint-Paul-de Chartres

et une équipe de personnes laïques

## 14. MOUVEMENTS, ORGANISMES ET SERVICES

### 14.1 MOUVEMENTS APOSTOLIQUES

#### CURSILLOS

Mme Lorraine Lévesque 763-5449  
Responsable diocésaine

M. l'abbé Joseph Deschênes 763-5757  
Animateur spirituel

#### FRATERNITÉ JESUS-CARITAS

M. l'abbé Chester Cotton 388-2040  
Responsable diocésain

M. l'abbé Gilles Baril 819-583-0370  
Responsable régional Québec-Acadie

#### RENOUVEAU CHARISMATIQUE

Abbé Marcel Blanchard. 689-2239  
Responsable diocésain Téléc. : 689-4274

Mme Monique Duguay 689-0535  
M. Paul-Égide Arsenaault 689-2507  
Mme Lise Lapierre 986-2989  
Coresponsables

Monsieur Roger Cyr 986-2989  
Répondant diocésain

### 14.2 MOUVEMENTS JEUNESSE

#### BREBIS DE JÉSUS

Sr Marguerite Bourgeois, CND 937-2679  
Responsable



## 14.3 MOUVEMENTS D'INSPIRATION CHRÉTIENNE

### CHEVALIERS DE COLOMB

M. Denis Lapointe, député d'état	337-6578
M. André Dumais, diacre, animateur spirituel	752-5074
M. Robert Breton, Maître du district-	723-4889
M. Donald Falardeau, directeur régional	364-7293

### 4<sup>e</sup> degré – Fidèles Navigateurs

Assemblée

M. Luc Caissy	Mgr Jean-Marie Fortier	364-5433
M. Henri-Paul vallée	Chan. Joseph Chénard	763-7995
M. Stéphane-Alexandre Blais	Mgr E. Matte	534-5577
M. Réal Gasse	Mgr Paul Bernier	395-2409
M. Jean-Pierre Blanchard	Mgr Donat Sévigny	689-2780
M. Claude Vigneau	Mgr André Arsenault	986-5901

### 3<sup>e</sup> degré – Députés de district

34 M. Vincent Parent	Nouvelle	794-2324
64 M. Jean-Marc Tremblay	Chandler	689-3366
65 M. Dial Lepage	St-Siméon	391-6738
70 M. Jean-Guy Gagnon	Ste-Anne-des-Monts	763-7236
89 M. Daniel Vigneau	Fatima	986-5532
93 M. Alain Laflamme	Gros-Morne	797-2415
94 M. Gilles Tapp	Gaspé	269-5581
M. Georges-Étienne Poirier (Dossier famille)	St-Siméon	534-2228

### FILLES D'ISABELLE

Mme Célyne Coulombe, régente d'État	784-3647
Mme Monette Savoie, accompagnatrice spirituelle	392-5805

## **14.4 SERVICE POUR LES COUPLES**

### **SERVICE PRÉPARATION AU MARIAGE**

#### **Équipes d'animation**

- Secteurs Mathurin-Bourg, Notre-Dame-des-Cascapédia,  
Au Cœur de la Baie  
Rodrigue Bourque et Gisèle Fournier
- Secteur Michel-Lemoignan  
Marc Francoeur et Anne Turbis  
Yves-Daniel Garnier et Nadie Cyr  
Abbé Moïse A. Adékambi
- Secteur de la Haute-Gaspésie  
Enrico Tanguay et Josée Bélanger

## **14.5 ORGANISME DE DÉVELOPPEMENT INTERNATIONAL**

### **DÉVELOPPEMENT ET PAIX**

M. Sylvio Bourget, représentant de l'Évêque 368-2274  
Courriel : [sylvio.eveche@diocesegaspe.org](mailto:sylvio.eveche@diocesegaspe.org)

## RENSEIGNEMENTS COMPLÉMENTAIRES

<b>A. PRÊTRES PAR ORDRE CHRONOLOGIQUE D'ORDINATION</b>
--

**1. Prêtres diocésains**

NOM	ORDINATION
PROULX, Mgr GAÉTAN, O.S.M.	08-06-1975
1. LANDRY, Évariste	02-06-1953
2. FORTIN, Gérard	04-04-1956
3. ANCTIL, Roger	27-05-1956
4. GAGNÉ, Hugues*	09-07-1956
5. BÉLANGER, Jules	26-07-1957
6. HENLEY, Gérald	26-07-1957
7. ARSENAULT, Raymond-Marie	27-04-1958
8. STE-CROIX, Gérard-Raymond	28-06-1960
9. HUGHES, Jude	30-06-1961
10. SMITH, Henri	26-05-1962
11. LAPIERRE, Aurélien	11-05-1963
12. LEBLANC, Delvida	22-06-1963
13. GREENE, Clifford	24-06-1963
14. NELLIS, Terence	21-12-1963
15. LAVOIE, Laval	22-06-1964
16. LEBLANC, John	24-06-1964
17. BABIN, Conrad	26-06-1964
18. CAYOUCETTE, Normand	26-06-1964
19. ARSENAULT, Rosaire	04-06-1966
20. DESCHÊNES, Joseph	10-06-1967
21. ARSENAULT, Martin	24-06-1967
22. DESBIENS, Jean-Claude	01-07-1967
23. LEFEBVRE, Gilles*	01-06-1968
24. BOURDAGES, Jacques, p.m.é	08-06-1968
25. CAYOUCETTE, Claude	07-06-1969
26. BOUCHARD, Rémi	10-06-1972
27. POIRIER, Paul-Hubert	16-02-1974
28. BONNEAU, Julien	01-06-1974
29. BLANCHARD, Marcel	11-06-1978
30. PELLETIER, Jacques	01-07-1979
31. COULOMBE, Réjean	24-06-1982

32. ADÉKAMBI, Moïse Adéniran*	04-08-1984
33. GILBERT, Jean Luc	30-05-1986
34. GOSELIN, Claude*	28-06-1987
35. JOMPHE, René	17-07-1994
36. COTTON, Chester	11-08-1996
37. OUELLET, Yvon	01-08-1998
38. PETITPAS, Jean-François	11-07-1999
39. OBIDILÉ, Emmanuel Anayo*	19-08-2000
40. RODRIGUEZ, Ángel José*	26-11-2000
41. TIDJANI, Serge Danialou*	18-08-2001
42. LONDOÑO, Juan Carlos*	24-11-2001
43. GNIVO, Agonma Zibo Patrick*	17-08-2002
44. JARAMILLO, José Ramiro*	22-11-2003
45. AGONHOSSOU, Hervé Pyrrhus*	10-07-2004
46. EDAYÉ, Pierre Dokoui*	23-07-2005
47. DEBLOIS, Tony	20-08-2006
48. HESSOU, Freddy*	10-09-2006

\*Incardinés dans un autre diocèse

## 2. PRÊTRES MEMBRES D'INSTITUTS DE VIE CONSACRÉE

NOM	ORDINATION
LOISEL, Guy, C.J.M.	31-07-1981

**B. PRÊTRES DÉCÉDÉS DEPUIS  
LA FONDATION DU DIOCÈSE**

<b>NOM</b>	<b>DÉCÈS</b>
1. DESCHAMPLAINS, Joseph	05-07-1926
2. BÉRUBÉ, Cajetan	07-03-1928
3. DION, Pierre-N.	21-06-1930
4. LÉONARD, Mgr Romuald	07-02-1931
5. LAVOIE, Antoine	23-09-1933
6. SAINDON, Pierre-C.	15-11-1933
7. MARTIN, Eugène	01-01-1934
8. CHOUINARD, Pierre	29-03-1934
9. POIRIER, Antoine	22-07-1934
10. DURET, Thomas-C.	04-05-1935
11. MORRIS, Élias	05-01-1936
12. ASSELIN, J.-R.	25-01-1936
13. GAUTHIER, Fabien	18-02-1937
14. MYLES, Gabriel-Ernest	30-07-1940
15. D'AUTEUIL, J.-Alphonse	07-06-1941
16. CARON, Mgr Octave	05-12-1942
17. CHENEL, Émeric	01-05-1944
18. ROSS, Mgr François-Xavier	05-07-1945
19. GAUTHIER, Wilfrid	15-08-1946
20. GAGNÉ, Pierre-Marie	24-07-1948
21. LABERGE, Léon	20-08-1950
22. VEILLEUX, Pierre	15-12-1950
23. PLOURDE, Joseph	16-08-1950
24. MATTE, Mgr J.-Elzéar	20-09-1952
25. ROY, Clément	04-10-1953
26. DUFRESNE, Alexis	18-10-1953
27. LITALIEN, J.-Philias	25-01-1954
28. CHÉNARD, Chan. Joseph	26-09-1954
29. PLOURDE, Chan. Edmond	01-05-1955
30. CASSIVI, Chan. Guillaume	11-09-1955
31. BRAUD, Ange-Armand	04-03-1957
32. DESROSIERS, Zénon	08-03-1957
33. LEBLANC, Mgr Albini	17-05-1957
34. LAMONTAGNE, Albert	14-06-1957

35. LEBLANC, James	18-07-1957
36. AHIER, Normand	21-11-1957
37. BOUILLON, Georges	09-12-1957
38. RIOUX, Georges	24-01-1958
39. VAILLANCOURT, Raoul	31-10-1958
40. RIOUX, Chan. Narcisse	10-06-1960
41. LEBLANC, Charles	07-12-1960
42. ST-LAURENT, Chan. Joseph	01-04-1961
43. RIOUX, Chan. Georges-H.	11-05-1961
44. RIOUX, Louis-Philippe	30-03-1962
45. BELLE-ISLE, Chan. Clovis	16-03-1963
46. FORTIN, Bernard	21-01-1964
47. RIVARD, Auguste	25-08-1964
48. BERNIER, Mgr Paul	21-11-1964
49. NAJOTTE, François	23-06-1965
50. FORTIN, Thomas	21-10-1965
51. FOURNIER, Hector	19-11-1965
52. RIOUX, Amédée	05-03-1966
53. ANCTIL, Alphonse	22-05-1966
54. LEBEL, Chan. Camille	26-05-1966
55. THIBAUT, Chan. François	27-05-1966
56. NELLIS, Chan. Joseph-P.	03-03-1967
57. RIOUX, Chan. A.-J.-B.	04-10-1968
58. MIVILLE, Chan. Edgar	08-10-1968
59. CHOUINARD, Thomas	30-09-1969
60. BUJOLD, Alexis	07-01-1970
61. TRUDEAU, Marcel	17-01-1970
62. BELZILE, Chan. Médard	24-04-1970
63. GENDRON, Chan. Paul	22-11-1970
64. RINGUETTE, Lionel	10-02-1972
65. SUTTON, Joseph	10-05-1972
66. ARSENAULT, François	10-06-1973
67. GAGNON, Alfred	10-06-1973
68. MINVILLE, Romuald	21-06-1973
69. MIVILLE, Alphonse	10-11-1973
70. BERNIER, Alphonse	17-06-1974
71. ROY, Antonio	27-11-1974
72. ALLIE, Léopold	03-04-1975
73. CÔTÉ, Charles-Eugène	03-04-1976
74. AHIER, Fernand	23-10-1976
75. RACEK, Josef	13-06-1977

76. AHIER, Raymond	14-09-1977
77. ST-LAURENT, Albert-Eugène	06-12-1977
78. PROVENCHER, Wilfrid	20-07-1978
79. GOUPIL, Gérard	04-11-1980
80. TREMBLAY, René	24-06-1981
81. SÉVIGNY, Donat, P.D.	09-03-1984
82. JIONA, Albert	26-09-1984
83. ARSENAULT, André, P.D.	11-02-1985
84. DORVAL, Florian	12-05-1985
85. BUJOLD, Chan. Alfred	11-08-1985
86. CHOUINARD, Chan. Pierre	13-09-1985
87. ARSENAULT, Willie	21-03-1986
88. RICHARD, Jean-Charles	02-04-1986
89. BOUCHER, Hermel	20-11-1986
90. MAINVILLE, Alban	12-03-1987
91. ROY, Valère	17-04-1987
92. BOISSEAU, Lionel	14-09-1987
93. MAGUIRE, Henri-Louis	31-10-1988
94. BOURDAGES, Alcidas, P.D.	20-11-1988
95. MOLLOY, Wilfrid	09-12-1988
96. GRENIER, Régis	29-01-1989
97. ST-LAURENT, Chan. Albert	10-04-1989
98. TRÉPANIÉ, Ludger	04-05-1989
99. BOURQUE, Roméo	01-09-1989
100. ALLARD, Jean-Charles, P.D.	11-09-1989
101. RANCOURT, Chan. François	25-01-1990
102. ROY, Charles-Eugène, P.D.	14-02-1990
103. FORTIN, Robert	14-07-1991
104. DAY, Chan. Bernardin	05-12-1991
105. CSATLOS, Chan. François	20-03-1992
106. PARADIS, Donat	26-04-1993
107. GOUPIL, Mgr Jean-Paul	12-03-1994
108. NADEAU, Esdras	21-07-1994
109. LAFFOLEY, Louis-Nelson	12-09-1994
110. BROTHERTON, Cornélius	25-10-1994
111. RICHARD, Gérard	15-09-1995
112. CYR, Raymond	23-11-1995
113. JONCAS, Mgr Paul	02-01-1997
114. BOUDREAU, C.-François	08-01-1997
115. GAGNÉ, Félix	15-02-1997
116. LITALIEN, Paul-B.	05-03-1997



117. POIRIER, Claude	27-04-1997
118. TANGUAY, Simon	27-09-1997
119. LAMARRE, Paul-Émile	13-02-1998
120. GRENIER, Lionel	29-04-1998
121. CAVANAGH, J.-Honoré	19-06-1998
122. LEBLANC, Laurent	17-07-1998
123. RIOUX, Paul-Émile	28-08-1998
124. PELLETIER, Jean-Yves	13-09-1999
125. DESLANDES, Ildège	24-10-1999
126. BRIÈRE, Mgr Roland	27-12-1999
127. GUITÉ, Gérard	18-03-2000
128. CUERRIER, Robert	22-09-2000
129. LEMOIGNAN, Michel	21-12-2000
130. ALLARD, Roland	28-03-2002
131. CÔTÉ, Roger	31-01-2003
132. BERTHELOT, Victorien	08-08-2003
133. LAFRANCE, Lionel	09-03-2004
134. POIRIER, Noël	27-06-2004
135. COULOMBE, Fidèle	18-06-2007
136. PROVOST, Roland	22-05-2008
137. DION, Léonard	15-07-2008
138. DESROSIERS, Gilbert	26-12-2008
139. THIBAUT, J. Gaston	18-08-2009
140. GALLANT, Alfred	26-03-2010
141. LEPAGE, Bertrand	12-01-2011
142. CORBEIL, Jean-Louis	16-09-2011
143. CÔTÉ, Zénon	26-03-2012
144. LANDRY, Frédéric	28-03-2012
146. DIONNE, Adrien	19-01-2013
147. PORDAN, Ladislas	13-02-2014
148. CORMIER, Yvon	09-12-2014
149. POIRIER, Louis-Philippe	10-02-2015
150. ALLARD, Claude	03-04-2015
151. BOUDREAU, Jean-Maurice	15-06-2015
152. HARRISON, Réjean	24-02-2016
153. DUGUAY, Jérôme	25-05-2016
154. VON MATT, Rémi	09-12-2016
155. GAGNON, Mgr Jean	23-12-2016
156. BOSMANS Louis	20-02-2017

## C. ADRESSES UTILES

### **Agence du revenu du Canada**

#### **Centre fiscal**

2251, boul. René-Lévesque,  
Jonquière (QC) G7S 5J2

1-800-959-7383

1-800-959-1954

### **Assemblée des évêques catholiques du Québec (AECQ)**

3331, rue Sherbrooke Est  
Montréal (QC) H1W 1C5

1-514-274-4323

Télec.: 514-274-4383

[www.eveques.qc.ca](http://www.eveques.qc.ca)

### **Association des cimetières chrétiens du Québec (ACCQ)**

152, du Mont-Marie  
Lévis (QC) G6V 8X1

1-855-235-5553

[info@accquebec.com](mailto:info@accquebec.com)

### **Assurance Mutuelle des Fabriques**

Att. : Mme Danielle Dupont  
1073, boul. René-Lévesque Ouest  
Québec (QC) G1S 4R5

1-800-463-5276

### **Bertrand, Foucher, Bélanger Inc.**

(Librairie religieuse, vêtements liturgiques)  
4023, rue Hochelaga  
Montréal (QC) H1W 1K4

1-800-263-1559

Télec. : 514-596-1314

[www.bfb.ca](http://www.bfb.ca)

### **Chandelles Tradition MB Ltée**

38, rue st-Germain Est  
Rimouski QC G5L 1A2

418-723-3272

### **Collège des Dominicains**

96, ave. Empress  
Ottawa (ON) K1R 7G3

1-613-233-5696

Télec. : 613-233-6064

### **Collège Pontifical canadien**

Via Crescenzo 75  
00193, Roma, Italia

011.39.06.684.0211

**Commission des normes, de l'équité, de la santé  
et de la sécurité du travail (CNESST) :**

**Normes du travail**

Promenade du Saint-Laurent  
597, avenue du Phare Est, bureau 200  
Matane (Québec) G4W 4L6 1-800-265-1414

**Santé et sécurité du travail**

163, boul. de Gaspé 418-368-7800  
Gaspé (QC) G4X 2V1 1-800-668-6789

**Conférence des évêques catholiques  
du Canada (CECC)**

2500, Promenade Don Reid 1-613-241-9461  
Ottawa (ON) K1N 2J2 Téléc. : 613-241-8117

[www.cecc.ca](http://www.cecc.ca)

**Conférence religieuse canadienne (CRC)**

2715, ch. de la Côte-Sainte-Catherine 1-514-259-0856  
Montréal (QC) H3T 1B6 Téléc. : 514-259-0857

**Développement et Paix**

1073, boul. René-Lévesque Ouest 1-418-683-9901  
Québec (QC) G1S 4R5 Téléc. : 1-418-683-9331  
[pcharlebois@devp.org](mailto:pcharlebois@devp.org)

1425, boul. René-Lévesque Ouest, 3<sup>e</sup> étage 1-888-234-8533  
Montréal (QC) H3G 1T7 Téléc. : 1-514-257-8497

**Directeur de l'état civil**

2535, boul. Laurier 1-877-644-4545  
Québec (QC) G1V 5C5 Téléc. : 418-646-3255  
[etatcivil@dec.gouv.qc.ca](mailto:etatcivil@dec.gouv.qc.ca)

**Éditions Mediaspaul**

3965, boul. Henri-Bourassa Est 1-514-322-7341  
Montréal (QC) H1L 1L1 Téléc. : 514-322-4281  
[info@mediaspaul.qc.ca](mailto:info@mediaspaul.qc.ca)

**Éditions de la CECC**

2500, Promenade Don Reid 1-800-769-1147  
Ottawa (ON) K1H 2J2 Téléc. : 613-241-5090  
[www.editionscecc.ca](http://www.editionscecc.ca)

## **Faculté de théologie et de sciences religieuses**

Université Laval  
Québec (QC) G1K 7P4

418-656-3576  
Télec. : 418-656-3273  
[www.ftsr.ulaval.ca](http://www.ftsr.ulaval.ca)

## **Grand Séminaire de Montréal**

2065, rue Sherbrooke Ouest  
Montréal (QC) H3H 1G6

1-514-935-1169  
Télec. : 514-935-5497

## **Grand Séminaire de Québec**

1, rue des Remparts  
C.P. 460, succ. H.-V  
Québec (QC) G1R 4R7

418-692-0645  
Télec. : 418-692-0280

## **Institut de pastorale de l'archidiocèse de Rimouski**

49, rue St-Jean-Baptiste Ouest  
Rimouski (QC) G5L 4J2

418-721-0166  
Télec. : 418-725-4760

## **Institut de pastorale des Dominicains**

2715, chemin de la Côte-Ste-Catherine  
Montréal (QC) H3T 1B6

1-514-739-3223

## **Librairie du Centre diocésain de Rimouski**

35, Saint-Jean-Baptiste Ouest  
Rimouski (QC) G5L 4J2

418-723-5004  
[www.librairiepastorale.com](http://www.librairiepastorale.com)

## **Maison de la Madone**

10, rue Denis-Caron  
Trois-Rivières (QC) G8T 3W9

1-819-375-4997  
Télec. : 819-375-0158

## **Ministère du Revenu du Québec**

3800, rue Marly  
Ste-Foy (QC) G1X 4A5

1-800-267-6299  
TVQ 1-800-567-4692

## **Nonciature apostolique**

724, avenue Manor, Parc Rockcliffe  
Ottawa (ON) K1M 0E3

1-613-746-4914  
Télec.: 613-746-4786

Courriel : [nuntiatu@nuntiatu.ca](mailto:nuntiatu@nuntiatu.ca)

## **Novalis**

4475, rue Frontenac  
Montréal (QC) H2H 2S2

1-514-278-3025  
1-800-668-2547

**Office de la catéchèse du Québec**

2715, chemin de la Côte-Ste-Catherine  
Montréal (QC) H3T 1B6

1-514-735-5751

Télec. : 514-735-8334

Courriel : [ocq@officedecatechese.qc.ca](mailto:ocq@officedecatechese.qc.ca)

**Office national de liturgie**

Conférence des Évêques catholiques du Canada  
2500, Promenade Don Reid  
Ottawa (ON) K1N 2J2

1-613-241-9461, poste 137

Télec. : 613-241-9048

Courriel : [onl@cecc.ca](mailto:onl@cecc.ca)

**Régie des rentes du Québec**

Centre de service de Rimouski  
337, Moreault  
Rimouski (QC) G5L 1P4

1-800-463-5185

**Reliure Desmarais.** (Imprimeur de registres)

Case Postale 1068  
Saint-Lazare QC J7T 2Z7

1-514-825-7797

Télec. : 450-200-0638

Courriel : [pierrey2@hotmail.com](mailto:pierrey2@hotmail.com)

**Reliure Diane Malo Enr.** (Imprimeur de registres)

1197, rue Saint-Pierre Sud  
Joliette (QC) J6E 3Z1

1-450-759-5204

Télec. : 450-759-7597

**Services diocésains de pastorale de Rimouski**

49, rue Saint-Jean-Baptiste Ouest  
Rimouski (QC) G5L 4J2

418-723-4765

Télec. : 418-725-4760

**Tribunal ecclésiastique de Québec**

1073, boulevard René-Lévesque Ouest  
Québec (QC) G1S 4R5

418-688-3335

Télec. : 418-688-9848

**Université Saint-Paul**

223, rue Main  
Ottawa (ON) K1S 1C4

1-613-236-1393





