

Diocèse de Gaspé

L'ÉGLISE EN GASPÉSIE ET AUX ÎLES-DE-LA-MADELEINE

Annuaire 2025

Services diocésains
172, Jacques-Cartier
Gaspé (QC) G4X 1M9
Tél. : (418) 368-2274
Télec. : (418) 368-3772

Site Web : www.diocesegaspe.org

Courrier électronique :
Évêque et services administratifs
secretariat.eveche@diocesegaspe.org

Services de la pastorale :
secretariat.pastorale@diocesegaspe.org

Édition :

La Chancellerie
Évêché de Gaspé
172, rue Jacques-Cartier
Gaspé (Québec)
G4X 1M9

Rédaction :

M. Michel Bokwala, chancelier
Jessica Denis, agente administrative

Dépôt légal :

Bibliothèque nationale du Québec
Bibliothèque nationale d'Ottawa

Impression :

Gravure G Bernier Enr., Gaspé

Photos :

Page couverture : Banque d'images libre de droit

Au verso : Logo du Jubilé 2025

La mise à jour de cet annuaire a été arrêtée au 5 février 2025.

Pour toute correction, prière d'aviser Mme Jessica Denis à l'adresse des Services diocésains ou au numéro de téléphone : 418-368-2274, poste 221.

TABLE DES MATIÈRES

ÉNONCÉ DE MISSION	5
1. LE DIOCÈSE DE GASPÉ	6
1.1 Note historique	6
1.2 Devise	6
1.3 Étendue géographique	6
1.4 Répartition géographique des secteurs pastoraux	7
1.5 Statistiques diocésaines	8
1.6 Organigramme des Services diocésains	9
2. MGR CLAUDE LAMOUREUX, ÉVÊQUE DE GASPÉ	10
3. CONSEILS ET COMITÉS DIOCÉSAINS	12
3.1 Conseil du presbyterium	12
3.2 Collège des consultants	12
3.3 Conseil pastoral du diocèse de Gaspé	13
3.4 Conseil pour les affaires économiques	13
3.5 Conseil épiscopal (Anciennement Bureau de l'Évêque)	14
3.6 Comité des nominations	14
3.7 Comité pour une pastorale de l'appel	14
3.8 Comité pour une pastorale des aînés	14
3.9 Comité de discernement vocationnel	14
3.10 Comité diocésain du diaconat permanent	14
3.11 Comité interne pour les réaménagements pastoraux et administratifs	15
3.12 Comité pour la prévention et la gestion des abus sur les mineurs et les personnes vulnérables	15
3.13 Comité pour la prévention du harcèlement en milieu de travail et la gestion des plaintes	15
3.14 Protection des renseignements personnels (Loi 25)	15
3.15 Œcuménisme	15
4. SERVICES DIOCÉSAINS	16
4.1 Services de l'administration	16
4.2 Services de la pastorale	17
5. FONDATIONS	19
5.1 Fondation du Diocèse de Gaspé	19
5.2 Fondation Mgr-Albini-Leblanc	19
6. SECTEURS PASTORAUX	20

7. COMMUNAUTÉS CHRÉTIENNES	23
Paroisses ou chapelles fermées ou en voie d'être fermées et dépositaires des registres	42
8. MINISTRES ORDONNÉS	43
8.1 Prêtres	43
8.2 Diacres permanents	51
8.3 Candidats au séminaire (séminaristes)	52
9. PERSONNEL MANDATÉ EN PASTORALE	53
9.1 En paroisse, à titre d'agentes de pastorale	53
9.2 Dans les CISSS et Centres d'accueil	53
9.3 Dans les Centres de détention	54
10. INSTITUTS DE VIE CONSACRÉE	55
10.1 Instituts religieux féminins	55
10.2 Instituts religieux masculins	58
10.3 Instituts séculiers	58
10.4 Association publique de fidèles (mixte)	58
10.5 Supérieurs majeurs : instituts féminins et masculins	58
11. MISSIONNAIRES	60
12. CENTRES DE PRIÈRE ET DE RESSOURCEMENT	60
13 MOUVEMENTS, ORGANISMES ET SERVICES	61
13.1 Mouvements apostoliques	61
13.2 Mouvements d'inspiration chrétienne	61
13.3 Service pour les couples	62
13.4 Organisme de développement international	62
RENSEIGNEMENTS COMPLÉMENTAIRES	63
A. Prêtres par ordre chronologique d'ordination	
1. Prêtres diocésains	64
2. Prêtres membres d'instituts de vie consacrée	65
3. Évêques émérites de Gaspé	65
B. Prêtres décédés depuis la fondation du diocèse	66
C. Diacres décédés depuis la fondation du diocèse	70
D. Adresses utiles	71

ÉNONCÉ DE MISSION DU DIOCÈSE DE GASPÉ

Nous sommes une communauté de disciples de Jésus, vivant en Gaspésie et aux Îles-de-la-Madeleine, interpellée par la Parole de Dieu. À ce titre, nous sommes personnellement appelés et envoyés pour continuer la mission du Christ : révéler un Dieu Amour au cœur du monde d'aujourd'hui.

Nous nous engageons à vivre en communion selon l'Évangile et à promouvoir dans nos communautés chrétiennes et la société certaines valeurs importantes chez nous : la confiance, le respect des différences, la cohérence, la solidarité et l'espérance.

1. LE DIOCÈSE DE GASPÉ

1.1 NOTE HISTORIQUE

Le diocèse de Gaspé a été érigé, comme suffragant de Rimouski, par le Pape Pie XI, le 5 mai 1922. Il fut d'abord administré par Mgr Romuald Léonard, évêque de Rimouski, jusqu'au 25 février 1923, date où Mgr François-Xavier Ross, nommé premier évêque de Gaspé le 11 décembre 1922, prenait possession du diocèse au cours d'une célébration liturgique tenue à Ristigouche (Listuguj). Mgr Ross reçut la consécration épiscopale à Rimouski le 1^{er} mai 1923 et arriva définitivement à Gaspé deux jours plus tard, soit le 3 mai. Un nouveau décret de la Sacrée Congrégation consistoriale précisait les limites des diocèses de Rimouski et de Gaspé le 27 janvier 1933. Cette même Congrégation signait le décret d'annexion du territoire des Îles-de-la-Madeleine au diocèse de Gaspé le 20 juillet 1946, lequel décret devenait effectif le 27 octobre suivant.

À ce jour, neuf évêques se sont succédé à la tête du diocèse :

Mgr François-Xavier Ross	1923-1945
Mgr Albini Leblanc	1946-1957
Mgr Paul Bernier	1957-1964
Mgr Jean-Marie Fortier	1965-1968
Mgr Gilles Ouellet	1968-1973
Mgr Bertrand Blanchet	1973-1992
Mgr Raymond Dumais	1994-2001
Mgr Jean Gagnon	2003-2016
Mgr Gaétan Proulx, O.S.M.	2016-2023
Mgr Claude Lamoureux	2023-

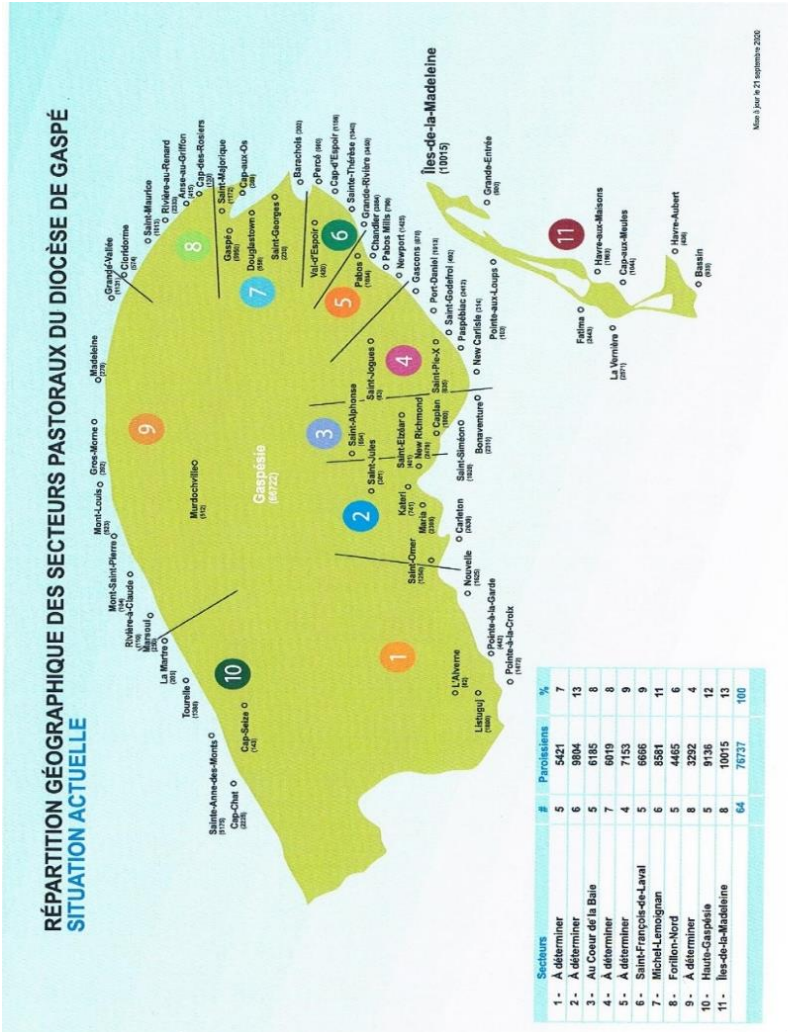
1.2 DEVISE

Crescamus in illo per omnia : « Nous grandirons de toutes manières vers le Christ » (Eph. 4, 15). Le diocèse est placé sous le patronage du Christ-Roi, dont l'église-cathédrale porte le nom.

1.3 ÉTENDUE GÉOGRAPHIQUE

Les Îles-de-la-Madeleine comprises, le diocèse s'étend sur 20 637 km² (7 968 milles carrés). Son territoire comprend les paroisses de la péninsule gaspésienne depuis Cap-Chat au nord jusqu'à Listuguj au sud, et les Îles-de-la-Madeleine.

1.4 RÉPARTITION GÉOGRAPHIQUE



Mars 3 Juin et 21 septembre 2006

DES SECTEURS PASTORAUX

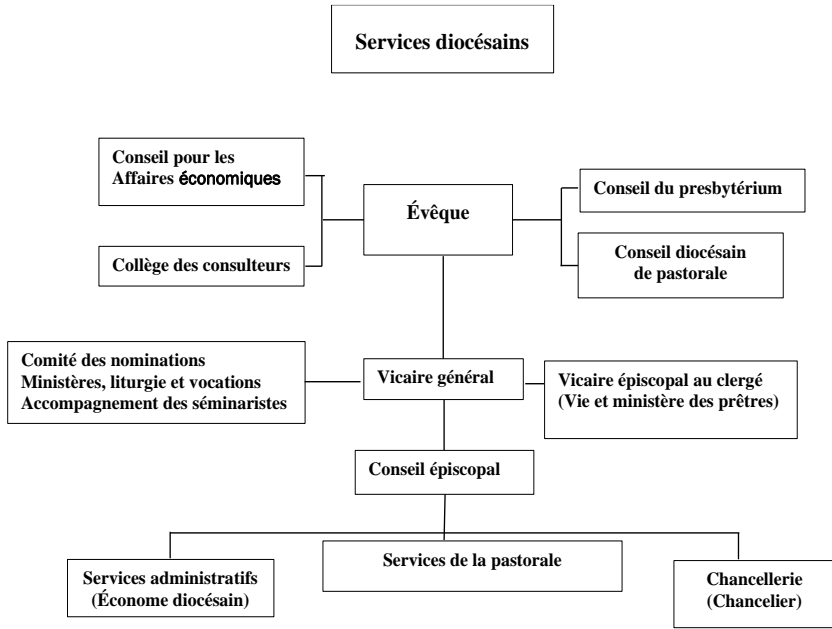
1.5 STATISTIQUES DIOCÉSAINES

Population globale	92 403 ¹
Population catholique	69357 ²
Secteurs pastoraux	11
Communautés chrétiennes	60
Paroisses	49
Dessertes	02
Missions Micmaques	02
Célébrations 2023	
Baptêmes	212
Confirmations	119
Mariages	31
Funérailles	605
Sépultures	1017
Prêtres	
Incardinés au diocèse	27
Résidants, mais incardinés ailleurs	9
Instituts de vie consacrée	1
Diacres	8
Séminaristes	2
Religieux et Religieuses	61
Membres d'institut séculier	1
Famille Myriam Beth'lehem	4

¹ Selon les données de Statistique Canada, 2021

² Selon le rapport statistique annuel des paroisses en 2022

1.6 ORGANIGRAMME

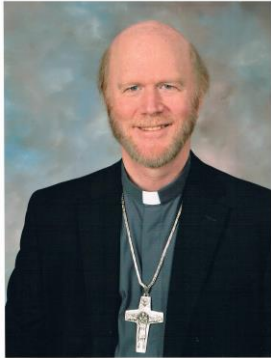


*Assistance aux paroisses (questions administratives et financières)
 *Gestion des biens temporels du diocèse
 *Gestion financière et comptabilité
 *Gestion des fondations diocésaines
 *Gestion des ressources humaines

*Assistance aux paroisses (questions pastorales)
 *Coordination de la pastorale diocésaine :
 - formation à la vie chrétienne
 - pastorale familiale
 - pastorale jeunesse
 - pastorale liturgique
 - pastorale missionnaire
 - pastorale de l'appel
 - pastorale des aînés
 - pastorale sociale
 - condition féminine
 *Formation du personnel
 *Service des communications

*Assistance aux paroisses (questions canoniques et civiles)
 *Application du droit canonique
 *Documents officiels
 *Secrétariat général
 *Tribunal ecclésiastique
 *Archives et protection des données personnelles
 *Dossier d'immigration (prêtres
 *Fidei donum, séminaristes et autres employés)
 *Prévention et gestion des abus sur mineurs et personnes vulnérables
 *Prévention du harcèlement en milieu de travail et gestion des plaintes
 *Cérémoniaire diocésain

2. MGR CLAUDE LAMOUREUX, ÉVÊQUE DE GASPÉ



Mgr Claude Lamoureux est né le 11 avril 1962 à Saint-Hyacinthe dans le diocèse du même nom. Il entre au Grand Séminaire de Montréal et obtient le Certificat en sciences religieuses. Il poursuit ses études en théologie à l'Université de Montréal et obtient un baccalauréat en théologie.

Il a été ordonné prêtre le 9 juin 1990 pour le diocèse de Saint-Hyacinthe. En 2000, il a obtenu la *maîtrise* en administration publique de l'Université du Québec. En 2002, il a obtenu un diplôme de deuxième cycle en prévention et règlement des différends de l'Université de Sherbrooke.

Il a occupé les postes suivants : vicaire paroissial à *Notre-Dame-du-Très-Saint-Sacrement* à Saint-Hyacinthe (1990); vicaire à *Saint-Joseph* à Granby (1990-1994); Administrateur paroissial (1995-1996) et curé (1996-2002) de Saint-Luc à Granby; Modérateur des paroisses Saint-Luc et Saint-Joseph (2002-2013), Saint-Patrick (2002-2006), Sainte-Famille (2009-2013), *Sainte-Trinité* (2013-2018) et *Saint-Joseph* (2014-2018) de Granby; Coordonnateur du Comité pour la prévention du harcèlement, de la violence et/ou de la discrimination (2019-2022); de mars 2018 à février 2023, vicaire général, modérateur des services diocésains, prêtre accompagnateur des diacres permanents, directeur de l'œuvre des vocations sacerdotales et membre de la Corporation du Grand Séminaire Christ-Roi; en 2021, administrateur paroissial de Saint-Joseph et *Saint-Pierre* à Sorel et de *Sainte-Anne* à Sainte-Anne-de-Sorel.

De 2018 à février 2023, il est chanoine titulaire du chapitre de la cathédrale de Saint-Hyacinthe jusqu'à son élection comme évêque de Gaspé, le 23 février 2023. Il a reçu l'ordination épiscopale en la Cathédrale de Gaspé le 3 mai 2023 par Monseigneur Denis Grondin, archevêque de Rimouski et pris possession de son siège le même jour. Mgr Claude Lamoureux est le dixième évêque du diocèse de Gaspé.

Il siège actuellement comme membre de la Commission de l'unité chrétienne, relation religieuse avec les Juifs et dialogue inter-religieux à la Conférence des évêques catholiques du Canada et il est président du Conseil Communautés et Ministères.



Armoiries de Mgr Claude Lamoureux

Devise

Poussé par sa seule miséricorde provient de la lettre de l'apôtre saint Paul à Tite, chapitre 3, verset 5. Dieu, notre Sauveur, nous manifeste sa bonté et son amour pour nous. Il nous sauve par sa miséricorde inépuisable. Par le bain du baptême, il nous fait renaître et nous renouvelle dans l'Esprit Saint. « L'amour de Dieu nous presse » (2 Cor 5, 14) et nous pousse à avancer ensemble.

Blason

La croix, symbole glorieux de notre salut en Jésus Christ, héritage d'une puissance d'amour incomparable déployée pour nous, les croyantes et les croyants. Elle est un rappel historique aussi de la première croix érigée au Canada à Gaspé par Jacques Cartier.

L'ancre, symbole marin par excellence dans la péninsule gaspésienne et aux Îles-de-la-Madeleine. Depuis les origines de l'Église, l'ancre est le symbole de la vertu théologale d'espérance. Dans sa lettre aux Hébreux, saint Paul écrit : « Cette espérance, nous la tenons comme une ancre sûre et solide pour l'âme. » (He 6, 19)

Le vent, celui qui souffle dans la péninsule et aux Îles, mais d'abord et surtout celui de l'Esprit qui « souffle où il veut » et dont « on ne sait ni d'où il vient ni où il va » (J n3, 8). En nous mettant à l'écoute de l'Esprit et à l'écoute les uns des autres, nous discernons ensemble les pas à faire pour être une Église en phase avec le monde d'aujourd'hui.

Le lys blanc, ou lys de saint Joseph, symbole de cet homme valeureux auquel Mgr Lamoureux voue une dévotion particulière. Saint Joseph a su « aimer de manière extraordinaire libre. Il ne s'est jamais mis au centre. Il a su se décentrer, mettre au centre de sa vie Marie et Jésus ». (Pape François, *Patris Corde*, 7).

Le cœur, symbole de l'amour miséricordieux de Dieu « qui peut réaliser, par la puissance qu'il met à l'œuvre en nous, infiniment plus que nous ne pouvons demander ou même concevoir, gloire à lui dans l'Église et dans le Christ Jésus pour toutes les générations » (Ep 3, 20-21).

3. CONSEILS ET COMITÉS DIOCÉSAINS

3.1 CONSEIL DU PRESBYTÉRIUM

Président

Mgr Claude Lamoureux

Membres de droit

M. l'abbé Pyrrhus Hervé Agonhossou, vicaire général

M. l'abbé Chester Cotton, vicaire épiscopal au clergé

Secrétaire

M. Michel Bokwala, chancelier

Membres élus (par région presbytérale)

M. l'abbé José Ramiro Jaramillo (De Cap-Chat à Grande-Vallée)

M. l'abbé Claude Cayouette (De Cloridorme à Barachois)

M. l'abbé Pascal Dotou (De Gascons à Listuguj)

M. l'abbé Parfait Batekouahou (Les Îles-de-la-Madeleine)

Membres nommés par l'Évêque

M. l'abbé Emmanuel Obidilé (Communautés Autochtones)

Père Brel Gustineau Malela Daouda (Religieux)

3.2 COLLÈGE DES CONSULTEURS

Mgr Claude Lamoureux, président

M. l'abbé Pyrrhus Agonhossou, vicaire général

M. l'abbé Chester Cotton, vicaire épiscopal au clergé

M. Michel Bokwala, chancelier

M. l'abbé José Ramiro Jaramillo

M. l'abbé Pascal Dotou

Père Brel Gustineau Malela Daouda

M. l'abbé Emmanuel Obidile

M. l'abbé Parfait Batekouahou

M. l'abbé Claude Cayouette

3.3 CONSEIL PASTORAL DU DIOCÈSE DE GASPÉ

Mgr Claude Lamoureux, président	
M. l'abbé Pyrrhus Agonhossou, vicaire général	
M. Jean-Aimé Francoeur, coordonnateur à la pastorale	
M. André Philippe	De Pointe-à-la-Croix à Nouvelle
M. Marcel Landry	Paroisse Sainte-Famille
M. Rodrigue Bourque	De Bonaventure à Caplan
Poste vacant	De New-Carlisle à Gascons
Mme Florence Cyr	De Newport à Pabos
M. Paul-André Grenier	De Grande-Rivière à Percé
Mme Philomène Adomou	De Barachois à Saint-Majorique
Mme Carole Cloutier	De Cap-des-Rosiers à Cloridorme
Mme Jocelyne Huet	De Grande-Vallée à Marsoui
Mme Lorraine Lévesque	De La Martre à Cap-Chat
Mme Élise Vigneau	Les Îles-de-la-Madeleine
Mme Martine Vallerand	Représentante des catéchètes
M. l'abbé Damien Élégbédé	Représentant des prêtres
M. Michel Bokwala	Représentant des diacres
Sr Luat Nguyen	Représentante des religieuses
Sr Patricia LeBlanc	Représentante des religieuses
Poste vacant	Poste coopté par l'Évêque

3.4 CONSEIL POUR LES AFFAIRES ÉCONOMIQUES

Mgr Claude Lamoureux, président	
Abbé Pyrrhus Agonhossou, vicaire-général	
M. Jean-Pierre Johnson	Chandler
M. Jean-Eudes Landry	New Richmond
Mme Hélène Ouellet	Mont-Louis
M. Claude Vigneau	Fatima
Mme Diane Houle	Gaspé
Mme Pascale Parent, déléguée épiscopale à l'administration	
M. Michel Bokwala, chancelier	
Mme Jessica Denis, secrétaire	

3.5 CONSEIL ÉPISCOPAL (ANCIENNEMENT APPELÉ « BUREAU DE L'ÉVÊQUE »)

Mgr Claude Lamoureux, président
M. l'abbé Pyrrhus Agonhossou, vicaire général
M. Michel Bokwala, chancelier et secrétaire
Mme Pascale Parent, déléguée épiscopale à l'administration

3.6 COMITÉ DES NOMINATIONS

Mgr Claude Lamoureux, invité permanent
M. l'abbé Pyrrhus Agonhossou, vicaire général et président
M. Michel Bokwala, chancelier et secrétaire
Abbé Chester Cotton, vicaire épiscopal au clergé
Jean-Aimé Francoeur, coordonnateur

3.7 COMITÉ POUR UNE PASTORALE DE L'APPEL

Abbé Pyrrhus Agonhossou, responsable

3.8 COMITÉ POUR UNE PASTORALE DES AÎNÉS

Madame Delphine Édoun

3.9 COMITÉ DE DISCERNEMENT VOCATIONNEL

Mgr Claude Lamoureux, invité permanent
Abbé Pyrrhus Agonhossou, v. g.
Abbé Chester Cotton, v. é.
Mme Ghislaine Dubé
Sr Johanne Poirier, f.m.a.
M. Michel Bokwala

3.10 COMITÉ DIOCÉSAIN DU DIACONAT PERMANENT

M. Paul-André Grenier et Mme Chantal Mercier responsables de l'équipe de formation des aspirants et candidats au diaconat permanent.
Abbé Pyrrhus Agonhossou, accompagnateur
Équipe à compléter

3.11 COMITÉ INTERNE POUR LES RÉAMÉNAGEMENTS PASTORAUX ET ADMINISTRATIFS

Membres :

Mgr Claude Lamoureux, évêque

M. l'abbé Pyrrhus Agonhossou, vicaire général

M. Michel Bokwala, chancelier

Mme Pascale Parent, déléguée épiscopale à l'administration

Mme Delphine Edoun : responsable des communications

3.12 COMITÉ POUR LA PRÉVENTION ET LA GESTION DES ABUS SUR MINEURS ET PERSONNES VULNÉRABLES

M. Michel Bokwala, délégué diocésain Poste 223
Courriel : michel.bokwala@diocesegaspe.org

Équipe à compléter

3.13 COMITÉ POUR LA PRÉVENTION DU HARCÈLEMENT EN MILIEU DE TRAVAIL ET GESTION DES PLAINTES

M. Michel Bokwala, délégué diocésain Poste 223
Courriel : michel.bokwala@diocesegaspe.org

Mme Pascale Parent, déléguée épiscopale à l'adm. Poste 222
Courriel : pascale.parent@diocesegaspe.org

3.14 PROTECTION DES RENSEIGNEMENTS PERSONNELS (LOI 25)

M. Michel Bokwala, responsable Poste 223
Courriel : michel.bokwala@diocesegaspe.org

3.15 Œcuménisme

M. l'abbé Chester Cotton, v.é., délégué diocésain

4- SERVICES DIOCÉSAINS

ÉVÊQUE : Monseigneur Claude Lamoureux Poste 221
Courriel : claudelamoureux@diocesegaspe.org

VICAIRE GÉNÉRAL

M. l'abbé Pyrrhus Agonhossou Poste 233
Courriel : pyrrhus.agonhossoui@diocesegaspe.org

VICAIRE ÉPISCOPAL AU CLERGÉ :

M. l'abbé Chester Cotton 418-360-6343
Courriel : cottchet@icloud.com

4.1 SERVICES DE L'ADMINISTRATION

SECRETARIAT AUX SERVICES DE L'ADMINISTRATION

Mme Jessica Denis, agente administrative Poste 221
Courriel : secretariat.eveche@diocesegaspe.org

CHANCELLERIE

M. Michel Bokwala, chancelier Poste 223
Courriel : michel.bokwala@diocesegaspe.org

ADMINISTRATION FINANCIÈRE

Mme Pascale Parent, déléguée épiscopale à l'adm. Poste 222
Courriel : pascale.parent@diocesegaspe.org

ARCHIVES

M. Michel Bokwala, responsable Poste 223
Courriel : michel.bokwala@diocesegaspe.org

Mme Jessica Denis, agente administrative Poste 221
Courriel : jessica.denis@diocesegaspe.org

TRIBUNAL ECCLÉSIASTIQUE

M. l'abbé François Hamel, vicaire judiciaire (418) 688-3335

M. Michel Bokwala, auditeur et juge Poste 223
Courriel : michel.bokwala@diocesegaspe.org

Mme Louise Lavoie, auditrice

Mme Jessica Denis, auditrice

4.2 SERVICES DE LA PASTORALE

SECRÉTARIAT AUX SERVICES DE LA PASTORALE

Mme Nathalie Giasson, agente administrative Poste 241
Courriel : secretariat.pastorale@diocesegaspe.org

COORDONNATEUR À LA PASTORALE

M. Jean-Aimé Francoeur Poste 239
Courriel : jean-aime.francoeur@diocesegaspe.org

FORMATION À LA VIE CHRÉTIENNE

Mme Reinelde Landry Poste 240
Courriel : reinelde.landry@diocesegaspe.org

Mme Delphine Edoun Poste 238
Courriel : delphine.edoun@diocesegaspe.org

SUPPORT AUX COMMUNAUTÉS CHRÉTIENNES

M. Jean-Aimé Francoeur Poste 239
Courriel : jean-aime.francoeur@diocesegaspe.org

ACCOMPAGNEMENT PASTORAL DES PRÊTRES FIDEI DONUM

Abbé Pyrrhus Agonhossou, v. g. Poste 233

Courriel : pyrrhus.agonhossou@diocesegaspe.org

PASTORALE DE L'APPEL

M. l'abbé Pyrrhus Agonhossou, v. g. Poste 233
Courriel : pyrrhus.agonhossou@diocesegaspe.org

PASTORALE FAMILIALE

M. Jean-Aimé Francoeur Poste 239
Courriel : jean-aime.francoeur@diocesegaspe.org

PASTORALE DES AÎNÉS

Mme Delphine Edoun Poste 238
Courriel : delphine.edoun@diocesegaspe.org

PASTORALE SOCIALE

Mme Delphine Edoun Poste 238
Courriel : delphine.edoun@diocesegaspe.org

PASTORALE LITURGIQUE

M. l'abbé Pyrrhus Agonhossou Poste 233
Courriel : pyrrhus.agonhossou@diocesegaspe.org

CÉRÉMONIAIRE DIOCÉSAIN (ET DROIT LITURGIQUE)

M. Michel Bokwala Poste 223
Courriel : michel.bokwala@diocesegaspe.org

PASTORALE MISSIONNAIRE

M. Sylvio Bourget Poste 237
Courriel : sylvio.bourget@diocesegaspe.org

PÈLERINAGE TERRE ET MER GASPÉSIE-LES ÎLES

Sœur Patricia LeBlanc, m.c.r. Poste 236
Courriel : patricia.leblanc@diocesegaspe.org

PASTORALE JEUNESSE

M. Jean-Aimé Francoeur Poste 239
Courriel : jean-aime.francoeur@diocesegaspe.org

FORMATION DU PERSONNEL PASTORAL

M. l'abbé Pyrrhus Agonhossou Poste 233
Courriel : pyrrhus.agonhossou@diocesegaspe.org

COMMUNICATIONS

Mme Delphine Edoun Poste 238
Courriel : delphine.edoun@diocesegaspe.org

CONDITION DES FEMMES

Mme Delphine Edoun Poste 238
Courriel : delphine.edoun@diocesegaspe.org

L'INFOLETTRE

M. Jean-Aimé Francoeur, directeur Poste 239
Courriel : jean-aime.francoeur@diocesegaspe.org

Mme Delphine Edoun, rédactrice Poste 238
Courriel : delphine.edoun@diocesegaspe.org

5. FONDATIONS

5.1 FONDATION DU DIOCÈSE DE GASPÉ

Mme Jacqueline Ritchie, présidente
Poste vacant, vice-président
M. Bernard Ste-Croix, secrétaire corporatif
M. Médor Doiron, administrateur

Mme Jessica Denis, secrétaire d'assemblée

5.2 FONDATION MGR-ALBINI-LEBLANC

Mgr Claude Lamoureux, président
Abbé Claude Cayouette, administrateur
Abbé Chester Cotton, v. é., administrateur
Mme Pascale Parent, administratrice

Mme Jessica Denis, secrétaire d'assemblée

6. SECTEURS PASTORAUX ET CRÉATION DE NOUVELLES PAROISSES

En raison des réaménagements pastoraux, administratifs et juridiques en cours dans le diocèse, certains secteurs dépassent les limites que nous leur connaissions, car d'autres paroisses y ont été ajoutées. Nous gardons les anciens noms des secteurs en attendant les changements nécessaires.

6.1 SECTEUR DE-LA-RIVIÈRE-À-LA-MONTAGNE

Paroisses et missions :	Pointe-à-la-Croix, L'Alverne, Nouvelle, Mission Kateri Tekakwitha (Maria) Mission Sainte-Anne (Listuguj),
Curé :	abbé Emmanuel Obidilé
Collaborateurs occasionnels :	abbé Delvida LeBlanc abbé John Leblanc abbé Clifford Greene
Agentes de pastorale:	Mme Brenda Murray (Mission Listuguj) Mme Doris Jerome (Mission Kateri Tekakwitha)

6.2 PAROISSE SAINTE-FAMILLE

Communautés :	Saint-Omer, Carleton, Maria, Saint-Jules, New Richmond
Curé :	abbé Joachim Rakotoarimanana
Collaborateurs occasionnels :	abbé Clifford Greene abbé John Leblanc

6.3 SECTEUR AU-CŒUR-DE-LA-BAIE

Paroisses :	Saint-Alphonse, Saint-Elzéar Caplan, Saint-Siméon, Bonaventure
Administrateur paroissial	abbé Brel Gustinou M. Daouda
Collaborateurs occasionnels :	abbé Clifford Greene abbé John Leblanc
Diacre :	M. Gilbert Lacroix

6.4 SECTEUR MGR-MATTE

Paroisses :	New Carlisle, Paspébiac, Saint-Pie-X, Saint-Jogues Saint-Godefroi, Port-Daniel, Gascons
Administrateur paroissial :	abbé Hugues Pascal Dotou
Collaborateur occasionnel :	abbé Guy Loisel, c.j.m.
Diacres :	M. André Dumais M. Paul-Henri Huard

6.5 SECTEUR LA-SEIGNEURIE-DE-PABOS

Paroisses :	Newport, Pabos Mills, Chandler, Pabos
Administrateur paroissial	abbé Junior Aya-Yombo
Collaborateur occasionnel :	Mgr Martin Arsenault, c.s.s.

6.6 SECTEUR SAINT-FRANÇOIS-DE-LAVAL

Paroisses :	Grande-Rivière, Sainte-Thérèse, Cap-d'Espoir, Percé, Val-d'Espoir
Curé :	abbé Damien Élégbédé
Collaborateur occasionnel	Mgr Martin Arsenault, c.s.s.
Diacres :	M. Michel Bokwala M. Paul-André Grenier

6.7 SECTEUR MICHEL-LEMOIGNAN

Paroisses :	Barachois, Saint-Georges-de Malbaie, Douglastown, Gaspé, Saint-Majorique,
Sanctuaire :	Notre-Dame-des-Sept-Douleurs de Pointe-Navarre
Curé	abbé Chester Cotton, v. é.
Collaborateur :	abbé Ángel Jose Rodríguez
Diacre :	M. Lewis Fournier

6.8 SECTEUR FORILLON-NORD

Paroisses : Cap-des-Rosiers, Anse-au-Griffon, Rivière-au-Renard
Saint-Maurice, Cloridorme
Curé: abbé Ángel José Rodríguez

6.9 SECTEUR DE NOTRE-DAME-DE-LA-MER ET DES MONTAGNES

Paroisses: Grande-Vallée, Madeleine, Gros-Morne, Marsoui, Notre-Dame-de-la-Mer et des Montagnes (Mont-Louis, Murdochville, Mont St-Pierre, Rivière-à-Claude)
Curé : abbé Victor Djossou
Collaborateur occasionnel : abbé Jacques Pelletier
Diacre : M. Noël-Denis Samson

6.10 SECTEUR DE LA HAUTE-GASPÉSIE

Paroisses et desserte : La Martre, Tourelle, Ste-Anne-des-Monts, Cap-Seize, Cap-Chat
Curé : abbé José Ramiro Jaramillo
Collaborateur occasionnel : abbé Henri Smith

6.11 SECTEUR DES ÎLES-DE-LA-MADELEINE

Paroisses et desserte: Bassin, La Vernière, Fatima, Havre-aux-Maisons, Pointe-aux-Loups, Grande- Entrée
Administrateur paroissial : abbé Parfait G. Batekouahou
Vicaire : abbé Chancelin D. Kifouéti
Secteur pastoral des Îles
Responsable de l'administration : Mme Chantal Déraspe
Tél.: 418-986-2685
Secrétaire du volet de la pastorale : Mme Thelma Aucoin
Courriel : info@paroissefatima.org

7. COMMUNAUTÉS CHRÉTIENNES

ANSE-AU-GRIFFON (Saint-Joseph)

Paroisse érigée en : 1874 Population : 382
Adresse : 618, boul. Griffon
Anse-au-Griffon (QC) G4X 6A6
Téléphone : 418-892-5366
Télécopieur : 418-892-5366
Courriel : fabriqueanseaugriffon@gmail.com
Curé : abbé Ángel Jose Rodríguez
Président d'assemblée : abbé Ángel Jose Rodríguez

BARACHOIS (Saint-Pierre-de-Malbaie)

Paroisse érigée en : 1860 Population : 284
Adresse : 1070, route 132 Est, C.P. 69
Barachois (QC) G0C 1A0
Téléphone : 418-645-2244
Télécopieur : 418-645-2648
Curé : abbé Chester Cotton, v. é.
Collaborateur : Vionel Bien-Aimé, diacre
Diacre : M. Lewis Fournier
Présidente d'assemblée : Sœur Marguerite Dunn, R.S.R.

BASSIN (Saint-François-Xavier)

Paroisse érigée en : 1877 Population : 1220
Adresse : 588, chemin du Bassin
Bassin (QC) G4T 0C5
Téléphone : 418-937-5580
Télécopieur : 418-937-5580
Courriel : fabriquedebassin@hotmail.com
Administrateur paroissial : abbé Parfait G. Batekouahou
Vicaire : abbé Chancelin D. Kifouéti
Présidente d'assemblée : Mme Madeline Duclos

BONAVENTURE (Saint-Bonaventure)

Paroisse érigée en : 1860 Population : 2 265
Adresse : 99, rue Grand-Pré
Bonaventure (QC) G0C 1E0
Téléphone : 418-534-2144
Télécopieur : 418-534-2945
Courriel : fabriquebonaventure@telus.net
Curé : abbé Brel Gustinau Malela Daouda
Collaborateur occasionnel : abbé Clifford Greene
Diacre : M. Gilbert Lacroix
Président d'assemblée : Mme Cindy Bujold

CAP-AUX-OS (Saint-Jean-Baptiste)

Paroisse érigée en : 1921 Population : 369
Adresse : 1830, boul. Forillon
Cap-aux-Os (QC) G4X 6L4
Téléphone : 418-892-5301
Télécopieur : 418-892-5301
Curé : abbé Chester Cotton, v. é.
Diacre : M. Lewis Fournier
Président d'assemblée : abbé Chester Cotton

CAP-CHAT (Saint-Norbert)

Paroisse érigée en : 1864 Population : 1 719
Adresse : 51, Notre-Dame, C.P. 189
Cap-Chat (QC) G0J 1E0
Téléphone : 418-786-5848
Télécopieur : 418-786-2067
Courriel : fabriquecap-chat@hotmail.fr
Curé : abbé José Ramiro Jaramillo
Collaborateur occasionnel : abbé Henri Smith
Président d'assemblée : M. René Parent

CAP-D'ESPOIR (Saint-Joseph)

Paroisse érigée en : 1860 Population : 1 005
Adresse : 38, rue Curé Poirier, C.P.10
Cap-d'Espoir (QC) G0C 1G0
Téléphone : 418-782-2002
Télécopieur : 418-782-2034
Curé : abbé Damien Élégbédé
Collaborateur occasionnel : Mgr Martin Arsenault, c.s.s.
Diacres : M. Michel Bokwala
: M. Paul-André Grenier
Président d'assemblée : M. Réjean Berthelot

CAP-DES-ROSIERS (Saint-Alban)

Paroisse érigée en : 1873 Population : 140
Adresse : 1266, Cap-des-Rosiers, C.P. 10
Cap-des-Rosiers (QC) G4X 6H1
Téléphone : 418-892-5235
Télécopieur : 418-892-5235
Courriel : fabriquecdr@gmail.com
Curé : abbé Ángel José Rodríguez
Président d'assemblée : M. Claude Perry

CAPLAN (Saint-Charles)

Paroisse érigée en : 1872 Population : 1 665
Adresse : 1, boul. Perron Est C.P.09
Caplan (QC) G0C 1H0
Téléphone : 418-388-2040
Télécopieur : 418-388-2046
Courriel : fabriquecaplan@telus.net
Curé : abbé Brel Gustinou Malela Daouda
Collaborateur occasionnel : abbé Clifford Greene
Diacre : M. Gilbert Lacroix
Président d'assemblée : M. Rodrigue Bourque

CAP-SEIZE (Saint-Bernard-des-Lacs)

Desserte érigée en : 1945 Population : 140
Adresse : 771, route du Parc
Sainte-Anne-des-Monts (QC) G4V 2E4
Téléphone : 418-763-3043
Curé : abbé José Ramiro Jaramillo
Présidente d'assemblée : Mme Armande Synnett

CHANDLER (Saint-Cœur-de-Marie)

Paroisse érigée en : 1917 Population : 2864
Adresse : 193, Commerciale Ouest
Chandler (QC) G0C 1K0
Téléphone : 418-689-2239
Télécopieur : 418-689-4274
Courriel : fabriquedeandler@gmail.com
Administrateur paroissial : abbé Junior Aya-Yombo
Président d'assemblée : M. Jean-Pierre Johnson

CLORIDORME (Sainte-Cécile)

Paroisse érigée en : 1900 Population : 630
Adresse : 539, route 132, C.P. 194
Cloridorme (QC) G0E 1G0
Curé : abbé Ángel Jose Rodríguez
Collaborateur occasionnel : abbé Jacques Pelletier
Diacre : M. Noël-Denis Samson
Président d'assemblée : M. Marcel Minville

DOUGLASTOWN (Saint-Patrick)

Paroisse érigée en : 1860 Population : 547
Adresse : 782, boul. de Douglas
Douglastown (QC) G4X 2W8
Téléphone : 418-368-2160
Télécopieur : 418-368-2160
Curé : abbé Chester Cotton, v.é.
Collaborateur : Vionel Bien-Aimé, diacre
Diacre : M. Lewis Fournier
Présidente d'assemblée : Mme Colombe Simoneau

FATIMA (Notre-Dame-du-Rosaire)

Paroisse érigée en : 1948 Population : 2 499
Adresse : 709, chemin des Caps
Fatima (QC) G4T 2S9
Téléphone : 418-986-2685
Télécopieur : 418-986-2685
Courriel : info@paroissefatima.org
Administrateur paroissial : abbé Parfait G. Batekouahou
Vicaire : abbé Chancelin D. Kifouéti
Président d'assemblée : M. Bernard Leblanc

GASCONS (Sainte-Germaine)

Paroisse érigée en : 1898 Population : 820
Adresse : 1, route 132 Est, C.P. 99
Gascons (QC) G0C 1P0
Téléphone : 418-396-2717
Télécopieur : 418-396-2717
Administrateur paroissial : abbé Hugues Pascal Dotou
Collaborateur occasionnel : abbé Guy Loisel
Diacres : M. André Dumais
M. Paul-Henri-Huard
Président d'assemblée : M. Maurice Anglehart

GASPÉ (Cathédrale du Christ-Roi, paroisse Saint-Albert)

Paroisse érigée en : 1875 Population : 5 892
Adresse : 20, de la Cathédrale
Gaspé (QC) G4X 1N8
Téléphone : 418-368-5541
Télécopieur : 418-368-5542
Courriel : fabriquest-albert@cgocable.ca
Curé : abbé Chester Cotton, v. é.
Collaborateur : Vionel Bien-Aimé, diacre
Diacre : M. Lewis Fournier
Formation vie chrétienne : Mme Martine Vallerand
Présidente d'assemblée : Mme Rébecca Bélanger

GRANDE-ENTRÉE (Sacré-Cœur)

Paroisse érigée en : 1925 Population : 484
Adresse : 8, chemin de l'Église
Grande-Entrée (QC) G4T 7C3
Téléphone : 418-985-2228
Télécopieur : 418-985-2800
Courriel : fabriquesacrecoeurge@gmail.com
Administrateur paroissial : abbé Parfait G. Batekouahou
Vicaire : abbé Chancelin D. Kifouéti
Présidente d'assemblée : Mme Nadine Cyr

GRANDE-RIVIÈRE (Notre-Dame-de-la-Grande-Rivière)

Paroisse érigée en : 1860 Population : 3142
Adresse : 84, Grande Allée Est, C.P. 250
Grande-Rivière (QC) G0C 1V0
Téléphone : 418-385-2280
Télécopieur : 418-385-4542
Courriel : secteur5francoisdelaival@gmail.com
Curé : abbé Damien Élégbédé
Collaborateur occasionnel : Mgr Martin Arsenault, c.s.s.
Diacres : M. Michel Bokwala
: M. Paul-André Grenier
Président d'assemblée : M. Raymond Martel

GRANDE-VALLÉE (Saint-François-Xavier)

Desserte érigée en : 1906 Population : 1 166
Paroisse érigée en : 1926
Adresse : 5, St-François-Xavier E., C.P. 39
Grande-Vallée (QC) G0E 1K0
Tél., Téléc. : 418-393-2941
Courriel : secretaire@fabrique-de-grande-vallée.ca
Curé : abbé Victor Djossou
Collaborateur occasionnel : abbé Jacques Pelletier
Diacre : M. Noël-Denis Samson
Présidente d'assemblée : Mme Marie-France Fournier

GROS-MORNE (Saint-Antoine-de-Padoue)

Paroisse érigée en : 1963 Population : 327
Adresse : 5, rue de l'Église, C.P. 189
Gros-Morne (QC) G0E 1L0
Téléphone : 418-797-2336
Télécopieur : 418-797-2336
Courriel : ctegrosborne@hotmail.com
Curé : abbé Victor Djossou
Collaborateur occasionnel : abbé Jacques Pelletier
Diacre : M. Noël-Denis Samson
Président d'assemblée : M. Pierre-Paul Daraïche

HAVRE-AUX-MAISONS (Sainte-Madeleine)

Paroisse érigée en : 1846 Population : 1 791
Adresse : 25, chemin Central
Havre-aux-Maisons, (QC) G4T 5H1
Téléphone : 418-969-2212
Télécopieur : 418-969-2412
Courriel : fabrique_ham@hotmail.com
Administrateur paroissial : abbé Parfait G. Batekouahou
Vicaire : abbé Chancelin D. Kifouéti
Président d'assemblée : M. Émile Richard

KATERI TEKAKWITHA, MISSION AMÉRINDIENNE

(Sainte Kateri Tekakwitha)

Mission érigée en : 1860 Population : 726
Adresse : 70, Main Street
Gesgapegiag (QC) G0C 1Y1
Téléphone : 418-759-5856
Télécopieur : 418-759-5856
Curé : abbé Emmanuel Obidilé
Collaborateurs occ. : abbé Clifford Greene
: abbé Delvida LeBlanc
: abbé John Leblanc
Agente de pastorale : Mme Doris Jerome

L'ALVERNE (Les Stigmates de Saint-François)

Paroisse érigée en : 1938 Population : 80
Adresse : 51, de l'Église
L'Alverne (QC) G0C 1X0
Courriel : fab.stig.lalverne@hotmail.com
Curé : abbé Emmanuel Obidilé
Collaborateurs occ. : abbé Clifford Greene
: abbé Delvida LeBlanc
: abbé John Leblanc
Président d'assemblée : M. Denis Leblanc

LA MARTRE (Sainte-Marthe)

Paroisse érigée en : 1931 Population : 205
Adresse : 2, de l'Église
La Martre (QC) G0E 2H0
Téléphone : 418-288-5588
Télécopieur : 418-288-5298
Curé : abbé José Ramiro Jaramillo
Collaborateur occasionnel : abbé Jacques Pelletier
Président d'assemblée : abbé Ramiro Jaramillo

LA VERNIÈRE (Saint-Pierre)

Paroisse érigée en : 1875 Population : 3456
Adresse : 1318, ch. de La Vernière
Étang-du-Nord (QC) G4T 3E6
Téléphone : 418-986-2410
Télécopieur : 418-986-2435
Courriel : fabriquesaintpierre@outlook.com
Administrateur paroissial : abbé Parfait G. Batekouahou
Vicaire : abbé Chancelin D. Kifouéti
Déléguées de la pastorale : Mme Élise Vigneau
Présidente d'assemblée : Mme Line Bouffard

LISTUGUJ, MISSION AMÉRINDIENNE (Sainte-Anne)

Mission érigée en : 1773 Population : 1788
Adresse : 4, Riverside West
Listuguj (QC) G0C 2R0
Téléphone : 418-788-2853
Télécopieur : 418-788-2038
Curé : abbé Emmanuel Obidilé
Collaborateurs occ. : abbé Clifford Greene
: abbé Delvida LeBlanc
: abbé John Leblanc
Agente de pastorale : Mme Brenda Murray

MADELEINE (Sainte-Marie-Madeleine)

Paroisse érigée en : 1921 Population : 207
Adresse : 2, de l'Église
Madeleine-Centre (QC) G0E 1P0
Téléphone : 418-393-2343
Curé : abbé Victor Djossou
Collaborateur occasionnel : abbé Jacques Pelletier
Diacre : M. Noël-Denis Samson
Président d'assemblée : M. Denis Lavoie

MARSOUI (Immaculée-Conception)

Paroisse érigée en : 1938 Population : 240
Adresse pour le courrier : 2, 1^{ère} avenue Est, C.P. 98
Mont-Louis (QC) GOE 1T0
Téléphone : 418-797-2963
Télécopieur : 418-797-2963
Courriel : fabriquesaintmaxime@gmail.com
Curé : abbé Victor Djossou
Collaborateur occasionnel : abbé Jacques Pelletier
Diacre : M. Noël-Denis Samson
Président d'assemblée : abbé Victor Djossou

PAROISSE DE NOTRE-DAME DE LA MER ET DES MONTAGNES

Paroisse érigée en : 1875 Population : 3401
Adresse : 2, 1^{ère} avenue Est, C.P. 98
Mont-Louis (QC) GOE 1T0
Téléphone : 418-797-2963
Télécopieur : 418-797-2963
Courriel : fabriquesaintmaxime@gmail.com
Curé : abbé Victor Djossou
Collaborateur occasionnel : abbé Jacques Pelletier
Diacre : M. Noël-Denis Samson
Présidente d'assemblée : Mme Hélène Ouellet

NEW CARLISLE (Saint-Étienne)

Paroisse érigée en : 1887 Population : 326
Adresse : 164, Boul. Gérard-D. Lévesque
New Carlisle (QC) GOC 1Z0
Téléphone : 418-752-3163
Télécopieur : 418-752-6694
Courriel : fndnc@outlook.com
Administrateur paroissial : abbé Hugues Pascal Dotou
Collaborateur occasionnel : abbé Guy Loisel, c.j.m.
Diacres : M. André Dumais
M. Paul-Henri Huard
Présidente d'assemblée : Mme Suzanne Jones

NEWPORT (Saint-Dominique)

Paroisse érigée en : 1860 Population : 1 444
Adresse : 426, route 132, C.P. 100
Newport (QC) G0C 2A0
Téléphone : 418-777-2277
Télécopieur : 418-777-2200
Courriel : fabriquenewport@hotmail.com
Curé : abbé Junior Aya-Yombo
Collaborateur occasionnel : Mgr Martin Arsenault, c.s.s.
Président d'assemblée : M. Dave Duguay

NOUVELLE (Saint-Jean-l'Évangéliste)

Paroisse érigée en : 1868 Population : 1 664
Adresse : 6, de l'Église
Nouvelle (QC) G0C 2E0
Téléphone : 418-794-2851
Télécopieur : 418-794-2513
Courriel : fabrique@nouvellegaspesie.com
Curé : abbé Emmanuel Obidilé
Collaborateurs occ. : abbé Clifford Greene
: abbé Delvida LeBlanc
: abbé John Leblanc
Président d'assemblée : M. Maurice Gagné

PABOS (Sainte-Adélaïde)

Paroisse érigée en : 1860 Population : 1 832
Adresse : 417, boul. Pabos
Pabos (QC) G0C 2H0
Téléphone : 418-689-6601
Télécopieur : 418-689-4247
Courriel : fabriquepabos@telus.net
Curé : abbé Junior Aya-Yombo
Président d'assemblée : M. Claude Lévesque

PABOS MILLS (Saint-François-d'Assise)

Paroisse érigée en : 1950 Population : 780
Adresse pour le courrier : 193, Commerciale Ouest
Chandler (QC) G0C 1K0
Téléphone : 418-689-2239
Télécopieur : 418-689-4274
Courriel : fabriquedeandler@gmail.com
Administrateur : abbé Junior Aya-Yombo
Présidente d'assemblée : Mme Adrienne Vicaire

PASPÉBIAC (Notre-Dame-de-la-Purification)

Paroisse érigée en : 1860 Population : 2260
Adresse : 5A, Gérard-D.-Lévesque Est, C.P. 400
Paspébiac (QC) G0C 2K0
Téléphone : 418-752-2277, poste 207
Télécopieur : 418-752-5407
Courriel : fndpaspebiac@hotmail.com
Administrateur paroissial : abbé Hugues Pascal Dotou
Collaborateur occasionnel : abbé Guy Loisel, c.j.m.
Diacres : M. André Dumais
M. Paul-Henri Huard
Président d'assemblée : M. Gérald Gagnon

PERCÉ (Saint-Michel)

Paroisse érigée en : 1860 Population : 596
Adresse : 57, de l'Église, C.P. 174
Percé (QC) G0C 2L0
Téléphone : 418-782-2062
Télécopieur : 418-782-2069
Curé : abbé Damien Élégbédé
Collaborateur occasionnel : Mgr Martin Arsenault, c.s.s.
Diacres : M. Michel Bokwala
M. Paul-André Grenier
Président d'assemblée : M. David Brochet

POINTE-À-LA-CROIX (Sainte-Hélène)

Paroisse érigée en : 1972 Population : 1 447
Adresse : 45, rue Berthelot
Pointe-à-la-Croix (QC) G0C 1L0
Téléphone : 418-788-2088
Télécopieur : 418-788-2778
Courriel : fabrique.palc@hotmail.com
Curé : abbé Emmanuel Obidilé
Collaborateurs occ. : abbé Clifford Greene
: abbé Delvida LeBlanc
: John Leblanc
Président d'assemblée : abbé Emmanuel Obidilé

POINTE-À-LA-GARDE (Notre-Dame-de-la-Garde)

Paroisse érigée en : 1946 Population : 442
Adresse pour le courrier : 45, rue Berthelot
Pointe-à-la-Croix (QC) G0C 1L0
Téléphone : 418-788-2088
Télécopieur : 418-788-2778
Courriel : fabrique.palc@hotmail.com
Curé : abbé Emmanuel Obidile
Collaborateurs occ. : abbé Clifford Greene
: abbé John Leblanc
: abbé Delvida LeBlanc
Président d'assemblée : abbé Emmanuel Obidile

POINTE-AUX-LOUPS (Desserte de l'Immaculée-Conception)

Desserte érigée en : 1948 Population : 90
Adresse : 1657, route 199
Pointe-aux-Loups (QC) G4T 8A4
Administrateur paroissial : abbé Parfait G. Batekouahou
Vicaire : abbé Chancelin D. Kifouéti
Président d'assemblée : M. Luc Aucoin

POINTE-NAVARRÉ (Sanctuaire Notre-Dame-des-Douleurs)

(Territoire rattaché à la paroisse de Saint-Majorique)

Recteur : abbé Chester Cotton, v. é.

Administrateur	:		Conseil d'administration
Responsable de la pastorale	:		Mme Marie Fortin
765, boul. de Pointe-Navarre			418-368-2133
Gaspé (QC) G4X 1A7			Télec.. : 418-368-5465
			Courriel : sanctuaim@hotmail.com

PORT-DANIEL (Notre-Dame du Mont-Carmel)

Paroisse érigée en	:	1860	Population : 920
Adresse	:	101, route de l'Église Port-Daniel (QC) G0C 2N0	
Téléphone	:	418-396-2888	
Télécopieur	:	418-396-2228	
Courriel	:	fabriquedeportdaniel@outlook.com	
Administrateur paroissial	:	abbé Hugues Pascal Dotou	
Collaborateur occasionnel	:	abbé Guy Loisel, c.j.m.	
Diacres	:	M. André Dumais M. Paul-Henri Huard	
Présidente d'assemblée	:	Mme Gabrielle Dorion	

RIVIÈRE-AU-RENARD (Saint-Martin)

Paroisse érigée en	:	1860	Population : 2 131
Adresse	:	84, Renard Est Rivière-au-Renard (QC) G4X 5H8	
Téléphone	:	418-269-5577	
Télécopieur	:	418-269-2569	
Courriel	:	secretairefabrique@globetrotter.net	
Curé	:	abbé Ángel José Rodríguez	
Président d'assemblée	:	M. Antonio Blouin	

SAINT-ALPHONSE-DE-CAPLAN (Saint-Alphonse)

Paroisse érigée en : 1899 Population : 697
Adresse : 150, Principale Ouest, C.P. 39
Saint-Alphonse-de-Caplan (QC) G0C 2V0
Téléphone : 418-388-2154
Télécopieur : 418-388-2154
Courriel : fabrique.stalphonse@gmail.com
Curé : abbé Brel Gustinou Malela Daouda
Collaborateur occasionnel : abbé Clifford Greene
Diacre : M. Gilbert Lacroix
Président d'assemblée : M. Gérard Porlier

SAINTE-ANNE-DES-MONTS (Sainte-Anne)

Paroisse érigée en : 1863 Population : 5 156
Adresse : 5, 1^{ère} avenue Est
Sainte-Anne-des-Monts (QC) G4V 1A2
Téléphone : 418-763-3381
Télécopieur : 418-763-3384
Courriel : fabr.sainte.anne@gmail.com
Curé : abbé José Ramiro Jaramillo
Président d'assemblée : M. Gaston Lévesque

SAINT-ELZÉAR (Saint-Elzéar)

Paroisse érigée en : 1940 Population : 345
Adresse : 548A, chemin Central, C.P. 88
Saint-Elzéar-de-Bonaventure
(QC) G0C 2W0
Téléphone : 418-534-2737
Télécopieur : 418-534-2850
Curé : abbé Brel Gustinou Malela Daouda
Collaborateur occasionnel : abbé Clifford Greene
Diacre : M. Gilbert Lacroix
Présidente d'assemblée : Mme Liette Cayouette

SAINTE FAMILLE

Paroisse érigée en : 2022 Population : 8165
Adresse : 129, Perron Ouest
New-Richmond (QC) G0C 2B0
Téléphone : 418-392-4288, poste 104
Télécopieur : 418-392-6278
Courriel : paroissedesaintefamiliedegaspe@gmail.com
Curé : Père Joachim Rakotoarimanana
Collaborateurs occasionnels : abbé Clifford Greene
abbé John Leblanc
Président d'assemblée : M. Denis Henry

SAINT-GEORGES-DE-MALBAIE (Saint-Georges)

Paroisse érigée en : 1881 Population : 220
Adresse : 1935, route 132 Est
St-Georges-de-Malbaie (QC) G0C 2X0
Téléphone : 418-645-3724
Télécopieur : 418-645-2731
Curé : abbé Chester Cotton, v. é.
Collaborateur : Vionel Bien-Aimé, diacre
Diacre : M. Lewis Fournier
Président d'assemblée : M. Stéphane Mercier

SAINT-GODEFROI (Saint-Godefroi)

Paroisse érigée en : 1873 Population : 323
Adresse : 98, route 132, C.P. 160
Saint-Godefroi (QC) G0C 3C0
Téléphone : 418-752-3927
Télécopieur : 418-752-5720
Administrateur paroissial : abbé Hugues Pascal Dotou
Collaborateur occasionnel : abbé Guy Loisel, c.j.m.
Diacres : M. André Dumais
M. Paul-Henri Huard
Présidente d'assemblée : Mme Georgette Chapados

SAINT-JOGUES (Saint-Isaac-Jogues)

Paroisse érigée en : 1954 Population : 65
Adresse : 66, Rang 9
Saint-Jogues (QC) G0C 2Y0
Téléphone : 418-752-2069
Télécopieur : 418-752-6275
Administrateur paroissial : abbé Hugues Pascal Dotou
Collaborateur occasionnel : abbé Guy Loisel, c.j.m.
Diacres : M. André Dumais
: M. Paul-Henri Huard
Présidente d'assemblée : Mme Ghislaine Delarosbil

SAINT-MAJORIQUE (Saint-Majorique)

Paroisse érigée en : 1914 Population : 1 102
Adresse : 37B, Fontenelle
Fontenelle (QC) G4X 6R1
Téléphone : 418-368-3191
Télécopieur : 418-368-3191
Curé : abbé Chester Cotton, v. é.
Collaborateur : Vionel Bien-Aimé, diacre
Diacre : M. Lewis Fournier
Présidente d'assemblée : Mme Béatrice Roberts

SAINT-PIE-X (Saint-Pie-X)

Paroisse érigée en : 1958 Population : 813
Adresse : 5A, Gérard-D.-Lévesque Est, C.P. 400
Paspébiac (QC) G0C 2K0
Téléphone : 418-752-2277, poste 207
Télécopieur : 418-752-5407
Courriel : fndpaspebiac@hotmail.com
Administrateur paroissial : abbé Hugues Pascal Dotou
Collaborateur occasionnel : abbé Guy Loisel, c.j.m.
Diacres : M. André Dumais
: M. Paul-Henri Huard
Président d'assemblée : abbé Hugues Pascal Dotou

SAINT-SIMÉON (Saint-Siméon)

Paroisse érigée en : 1914 Population : 1 023
Adresse : 106, avenue de l'Église
Saint-Siméon-de-Bonaventure
(QC) G0C 3A0
Téléphone : 418-534-2192
Télécopieur : 418-534-2192
Courriel : fabriquesimeon@globetrotter.net
Curé : abbé Brel Gustinau Malela Daouda
Collaborateur occasionnel : abbé Clifford Greene
Diacre : M. Gilbert Lacroix
Président d'assemblée : Père Brel Malela Daouda

SAINTE-THÉRÈSE (Sainte-Thérèse-de-l 'Enfant-Jésus)

Paroisse érigée en : 1927 Population : 991
Adresse : 82, du Village,
Sainte-Thérèse (QC) G0C 3B0
Téléphone : 418-385-2170
Télécopieur : 418-385-4972
Curé : abbé Damien Élégbédé
Collaborateur occasionnel : Mgr Martin Arsenault, c.s.s.
Diacre s : M. Michel Bokwala
: M. Paul-André Grenier
Président d'assemblée : M. Jean-Paul Cyr

TOURELLE (Saint-Joachim)

Paroisse érigée en : 1916 Population : 1 310
Adresse : 167, rue des Chevaliers
Ste-Anne-des-Monts (QC) G4V 3J1
Téléphone : 418-763-2606
Télécopieur : 418-763-5593
Courriel : fabriquedetourelle1916@gmail.com
Curé : abbé José Ramiro Jaramillo
Président d'assemblée : M. Gaston Lévesque

VAL-D'ESPOIR (Saint-François-de-Sales)

Paroisse érigée en : 1930 Population : 305
Adresse : 1234, ch. Val-d'Espoir, C.P. 40
Val d'Espoir (QC) G0C 3G0
Téléphone : 418-782-2571
Télécopieur : 418-782-5490
Courriel : fabriquevaldespoir@gmail.com
Curé : abbé Damien Élégbédé
Collaborateur occasionnel : Mgr Martin Arsenault, c.s.s.
Diacres : M. Michel Bokwala
: M. Paul-André Grenier
Président d'assemblée : M. Sylvain Roussy

**PAROISSES OU
CHAPELLES FERMÉES
(OU EN VOIE D'ÊTRE
FERMÉES)**

Anse-aux-Griffons
Cap-aux-Meules
Cap-aux-Os
Cap-des-Rosiers
Carleton
Grande-Grave
Havre-Aubert
Île Bonaventure
Maria
Mont Saint-Pierre
Murdochville
New-Richmond
Pabos Mills
Pointe-à-la-Garde
Rivière-à-Claude
Sacré-Cœur-des-Landes
Sainte-Bernadette-de-Pellegrin
Saint-Charles-Garnier
Saint-Edmond-de-Pabos
Saint-Edgar
Saint-Gabriel-de-Rameau
Saint-Jean-de-Brébeuf
Saint-Jules
Saint-Louis-de-Gonzague
Saint-Maurice
Saint-Octave-de-l'Avenir
Saint Pie X

**PAROISSES
DÉPOSITAIRES
DES REGISTRES**

Rivière-au-Renard
La Vernière
Saint-Majorique
Rivière-au-Renard
Sainte-Famille
Saint-Majorique
Bassin
Percé
Sainte-Famille
Mont-Louis
Mont-Louis
Sainte-Famille
Chandler
Pointe-à-la-Croix
Mont-Louis
Tourelle
Chandler
Pabos
Chandler
New Richmond
Grande-Rivière
Nouvelle
Sainte-Famille
Saint-Omer
Rivière-au-Renard
Cap-Chat
Paspébiac

8. MINISTRES ORDONNÉS

8.1 PRÊTRES

Date d'ordination

AGONHOSSOU, PYRRHUS HERVÉ¹

10-07-2004

Vicaire général du diocèse de Gaspé et Ordinaire du lieu, tant dans les affaires spirituelles que dans les affaires temporelles, avec toute la juridiction, les droits, facultés et privilèges qui appartiennent à cet office en vertu du droit universel et de notre droit particulier. Accompagnateur pastoral des prêtres Fidei donum. Responsable de la pastorale liturgique, de la pastorale de l'appel, de la pastorale des vocations, de la formation du personnel pastoral. Collaborateur du secteur pastoral Michel-Lemoignan.

172, rue Jacques-Cartier
Gaspé (QC) G4X 1M9

418-368-2274, poste 233

Télé. : 418-368-3772

Cell : 418-969-7016

Courriel : pyrrhusherive@yahoo.fr

ANCTIL, ROGER

27-05-1956

Retraité

535-13, rue du Foyer, C.P. 310
Lac-au-Saumon (QC) G0J 1M0

418-778-5836, poste 1335

Télé. : 418-778-3504

ARSENAULT, MGR MARTIN, c.s.s.

24-06-1967

Animateur de pastorale au Centre de détention de Percé
et collaborateur occasionnel dans les paroisses
du secteur Saint-François-de-Laval

70, de la Plage
Pabos Mills (QC) G0C 2J0

Rés. : 418-689-0125

Télé. : 418-689-4744

Courriel : martinustinus@hotmail.com

ARSENAULT, ROSAIRE

04-06-1966

Retraité

107, avenue du Plateau, app. 303
Chandler (QC) G0C 1K0

418-689-1563

Courriel: rosairearsenault@hotmail.ca

¹ Incardiné à Porto-Novo, Bénin

AYA-YOMBO, JUNIOR ¹

03-10-2009

Administrateur paroissial de la charge pastorale du secteur La Seigneurie de Pabos comprenant les paroisses de Newport, Pabos-Mills, Chandler, Pabos.

193, commerciale Ouest
Chandler Qc G0C 1K0

418-689-2239

Télec. : 418-689-4274

Courriel : juniorarias2010@gmail.com**BATEKOUAHO, PARFAIT GLADYS**²

08-07-2006

Prêtre collaborateur dans les communautés de Grande-Entrée, Pointe-aux-Loups, Fatima, La Vernière, Bassin, Havre-Aubert et Havre-aux-Maisons.

25, Chemin Central

Havre-aux-Maisons QC G4T 5H1 Courriel : glad.parfait@gmail.com

BLANCHARD, MARCEL

11-06-1978

En service presbytéral à l'Oratoire Saint-Joseph de Montréal

4961, rue Coronet
Montréal (QC) H3V 1C9

514-377-7570

Courriel : blanc.ima@hotmail.ca**BOURDAGES, JACQUES, p.m.é.**

08-06-1968

Retraité

180, Place Juge-Desnoyers
Laval (QC) H7G 1A4

450-667-4190

Télec. : 450-667-4194

Courriel : bouj4194@gmail.com**CAYOUILLE, CLAUDE**

07-06-1969

En service presbytéral au Manoir Saint-Augustin de Gaspé

225, boul. de York Ouest, app. 306

418-368-0634

Gaspé (QC) G4X 2M3

Courriel : cayou41@gmail.com**CAYOUILLE, NORMAND**

26-06-1964

Missionnaire au Brésil

145, rue Misael Mendonça
Aterrado, Volta Redonda, RJ.
Brésil - 27215-600

Courriel : hnormandcayouille@gmail.com

¹ Incardiné à Brazzaville (République du Congo)

² Incardiné à Brazzaville (République du Congo)

COTTON, CHESTER, v. É.

11-08-1996

Vicaire épiscopal au clergé chargé de la vie et du ministère des prêtres. Curé du secteur Michel-Lemoignan comprenant les paroisses de Barachois, Saint-Georges, Douglastown, Gaspé, Saint-Majorique, Cap-aux-Os. Recteur du Sanctuaire Notre-Dame des sept douleurs de Pointe-Navarre.

464, Montée Sandy-Beach
Gaspé (QC) G4X 2G6

418-368-5541

Télé. : 418-368-5542

Courriel : cottchet@icloud.com**DEBLOIS, TONY**

20-08-2006

Aumônier à L'Établissement de détention de Montréal

800, boul. Gouin Ouest
Montréal (QC) H3L 1K7

Bur. : 514-336-7700, poste 2547

Courriel : tony.deblois@mssp.gouv.qc.ca**DESCHÊNES, JOSEPH**

10-06-1967

Retraité

Résidence Sainte-Anne

108, de l'Escale, app. 40

Sainte-Anne-des-Monts (QC) G4V 1W7

418-763-5757, poste 140

Télé. : 418-763-3384

Courriel : desjos30@hotmail.com**DJOSSOU, VICTOR¹**

15-08-2011

Curé de la charge pastorale du secteur Notre-Dame-de-la-Mer et des Montagnes comprenant les paroisses de Grande-Vallée, Madeleine, Gros-Morne, Murdochville, Mont-Louis, Mont Saint-Pierre, Rivière-à-Claude, Marsoui

2, 1^{ère} Avenue Est, C.P. 98
Mont-Louis (QC) G0E 1T0

418-797-2963

Télé. : 418-797-2963

Cell. : 581-887-3355

Courriel : viviola3112@yahoo.com

¹ Incardiné à Porto-Novo, Bénin

DOTOU, HUGUES PASCAL¹

27-11-2004

Administrateur paroissial dans le secteur Mgr Matte comprenant les paroisses de New-Carlisle, Paspébiac, Saint-Pie-X, Saint-Jogues, Saint-Godefroi, les paroisses de Gascons et Port-Daniel

98, route 132, C.P. 160
Saint-Godefroi (QC) GOC 3C0

418-752-3927
Télé. : 418-752-5720
Cell. : 581-887-9499
Courriel : abbedocal@yahoo.fr

ÉLÉGBÉDÉ, DAMIEN²

15-08-2009

Curé de la charge pastorale du secteur Saint-François-de-Laval comprenant les paroisses de Grande-Rivière, Sainte-Thérèse, Cap-d'Espoir, Val-d'Espoir, Percé

84, Grande-Allée Est
Grande-Rivière (QC) GOC 1V0

418-385-2280
Télé. : 418-385-4542
Cell. : 581-887-6909
Courriel : elegbededamien@gmail.com

GREENE, CLIFFORD

24-06-1963

Retraité

273, boul. Perron Est, app. 122
New-Richmond (QC) GOC 2B0

418-392-4406-poste 1122

HUGHES, JUDE

30-06-1961

Retraité

273, boul. Perron Est, app. 109
New-Richmond (QC) GOC 2B0

418-392-4406, poste 1109

JARAMILLO, JOSÉ RAMIRO³

22-11-2003

Curé de la charge pastorale du secteur de la Haute-Gaspésie comprenant les paroisses de Cap-Chat, Ste-Anne-des-Monts, Cap-Seize, Tourelle, La Martre

30, rue Notre-Dame, app. 2
Cap-Chat (QC) GOJ 1E0

418-786-5848
Télé. : 418-786-2067
Courriel : Jora_lon69@hotmail.com

¹ Incardiné à Lokossa, Bénin

² Incardiné à Porto-Novo, Bénin

³ Incardiné à Santa Fe de Antioquia, Colombie

JOMPHE, RENÉ

17-07-1994

Responsable de la pastorale de la santé à l'hôpital de l'Archipel
(CISSS des Îles) et auprès des personnes âgées vivant dans les
Centres d'hébergement

596, chemin Principal, app. 425
Cap-aux-Meules (QC) G4T 1G1

418-986-7875

Courriel : renejomphe@hotmail.com

KIFOUÉTI, CHANCELIN DELPHIN¹

05-02-2022

Prêtre collaborateur dans les communautés de Grande-Entrée, Pointe-aux-Loups,
Fatima, La Vernière, Bassin, Havre-Aubert et Havre-aux-Maisons.

25, Chemin Central
Havre-aux-Maisons QC G4T 5H1

418-969-2212

Télec.418-969-2412

Lapierre, Aurélien

11-05-1963

Retraité

225, boul. de York O, app.227
Gaspé (QC) G4X 2M3

418-368-7165

¹Incardiné à Brazzaville (République du Congo)

LAVOIE, LAVAL 22-06-1964
Retraité

662, boul. Perron Pers. : 418-364-3253
Carleton-sur-Mer (QC) G0C 1J0

LEBLANC, DELVIDA 22-06-1963
Retraité

42-A, Tracadièche Ouest 418-865-3247
Carleton (QC) G0C 1J0

Courriel : delvida.leblanc@telus.net

LEBLANC, JOHN 24-06-1964
Retraité

196, boul. Perron Ouest, app. 207
New-Richmond (QC) G0C 2B0 418-392-7181

LOISEL, GUY, C.J.M. 31-07-1981
Collaborateur dans les paroisses du Secteur Mgr Matte

128, rue Lemarquand, app. 21 418-752-3687
Paspébiac (QC) G0C 2K0 Téléc.. : 418-752-3687

Courriel: jetmguy76@outlook.com

MALELA DAUDA, BREL GUSTINAU¹ 02-07-2005

Administrateur paroissial du secteur Au Cœur de la Baie comprenant
les paroisses de Saint-Alphonse, Saint-Elzéar, Caplan, Saint-Siméon,
Bonaventure

1, Perron Est, C.P. 9 418-388-1392
Caplan QC G0C 1H0 Téléc : 418-388-2046

Courriel : malelabrel3@gmail.com

¹ Incardiné à Brazzaville (République du Congo)

NELLIS, TERENCE

21-12-1963

Collaborateur dans le diocèse

2032, boul. de Douglas
Douglastown (QC) G4X 2X1418-368-3714
Télec. 418-368-2032**OBIDILE, EMMANUEL ANAYO¹**

19-08-2000

Curé de la charge pastorale du secteur de la Rivière-à-la-Montagne, comprenant les paroisses de Pointe-à-la-Croix, l'Averne, Pointe-à-la-Garde, La mission de Restigouche (Listuguuj), Nouvelle et la Mission Kateri Tekakwitha.

45, rue Berthelot
Pointe-à-la-Croix QC G0C 1L0418-788-2088
Télec.. : 418-788-2778
Cell. ; 581-887-1972
Courriel : immaobikanada@yahoo.ca**OUELLET, YVON**

01-08-1998

Intervenant en soins spirituels au Centre multiservices de Santé
et Services Sociaux d'Argenteuil102-400, Place de la Rivière
Lachute (QC) J8H 0M1438-392-5485
Courriel : yvouel24@hotmail.com**PELLETIER, JACQUES**

01-07-1979

Retraité

Collaborateur occasionnel dans les paroisses du Secteur
Notre-Dame de la Mer et des Montagnes41D, Saint-François-Xavier-Ouest
Grande-Vallée (QC) GOE 1K0418-393-3503
418-393-2964
Courriel : jacopel79@hotmail.com:**PETITPAS, JEAN-FRANÇOIS**

11-07-1999

Retraité

407-715, rue des Pins Est
Québec (QC) G1J 1J9581-308-5115
Courriel : jeanfrancoispetitpas65@gmail.com

¹ Incardiné à Nnewi, Nigéria

RAKOTOARIMANANA, JEAN JOACHIM

19-07-2009

Administrateur paroissial de la paroisse Sainte-Famille, comprenant les communautés de Nouvelle, Saint-Omer, Carleton, Maria, Saint-Jules et New-Richmond.

129, boul. Perron Ouest
New-Richmond QC G0J 2B0

418-392-4288
Télec.: 418-392-6278
Courriel: rnjocd@gmail.com

RODRIGUEZ, ÁNGEL JOSÉ¹

26-11-2000

Administrateur paroissial de la charge pastorale du secteur Forillon-Nord comprenant les paroisses de Cap-des-Rosiers, Anse-au-Griffon, Rivière-au-Renard et Cloridorme.

84, boul. Renard Est
Rivière-au-Renard QC G4X 5H8

418-269-5577
Télec. : 418-269-2569
Courriel : ajosero@hotmail.com

STE-CROIX, MGR GÉRARD, C.S.S.

28-06-1960

Retraité

150, Mgr Ross, ch. 256
Gaspé QC G4X 2S7

418-368-8205

SMITH, HENRI

26-05-1962

Aumônier de la Congrégation des Sœurs Saint-Paul-de-Chartres et collaborateur occasionnel dans le secteur de la Haute-Gaspésie.

145, Notre-Dame Est, C.P. 133
Cap-Chat (QC) G0J 1G0

418-786-2940

¹ Incardiné à Santa Fe de Antioquia, Colombie

8.2 DIACRES PERMANENTS

BIEN AIMÉ, VIONEL

12-12-2024

Collaborateur dans le secteur Michel Lemoignan et collaborateur pastorale.

172, rue Jacques-Cartier
Gaspé, QC G4X 1M9

418-797-2963

Courriel : bienaimevionel@gmail.com

BOKWALA, Michel

14-10-2018

Épouse : Nathalie Bukassa

En service dans le secteur Saint-François-de-Laval

Représentant des diacres au CPDG.

284, Grande-Allée Ouest
Grande-Rivière (QC) G0C 1W0

418-385-3012

Courriel: basankusu2@hotmail.com

CUMMINGS, Georges

Épouse : Nicole Bourque

22-11-2003

Résidant au diocèse de Saint-Jean-Longueuil.

447, rue Darveau
Longueuil (QC) J4L 2T9

514-247-6813

Courriel : nicogeo14@gmail.com

DUMAIS, André

23-06-1996

Épouse : Gaétane Boissonneault

En service dans le secteur Mgr Matte.

128, rue Church, C.P. 268
New Carlisle (QC) G0C IZO

418-752-5074

Courriel : andre.dumais.nc@gmail.com

FOURNIER, Lewis

11-11-2018

Épouse : Laurette Fournier

En service dans le secteur Michel-Lemoignan ; accompagnateur spirituel
diocésain (Région 01) des Chevaliers de Colomb.

12-13, rue Patterson
Gaspé (QC) G4X 2N5

418-368-1538

Courriel : loufou1@hotmail.com

GRENIER, PAUL-ANDRÉ

10-12-2022

Épouse : Chantal Mercier

Responsables de l'équipe de formation des aspirants et candidats au diaconat permanent. En service dans le secteur de Saint-François de Laval.

27, E. M. Little
Chandler (QC) GOC 1K0

Cell.: 418-408-0641
Courriel: pagrenier@yahoo.fr

HUARD, Paul-Henri

03-08-2014

Épouse : Louise Langlois

En service au Secteur Mgr Matte

Intervenant en pastorale au Centre de détention de New-Carlisle.

26, route du Capitaine
Anse-aux-Gascons (QC) GOC 1P0

418-396-2073
Courriel : loupol@telus.net

LACROIX, Gilbert

08-12-2018

En service dans le secteur Au Cœur de la Baie. Accompagnateur spirituel pour le mouvement Renouveau charismatique.

101, rue Nicholas-Denys
Bonaventure (QC) GOC 1EO

418-534-3703
Courriel : gilbert.lacroix@telus.net

SAMSON, Noël-Denis

31-08-2014

Épouse : Johanne Francoeur

En service dans le secteur Notre-Dame-de-la-Mer et des Montagnes.
Accompagnateur spirituel pour le service des couples.

41-A, du Quai
Grande vallée (QC) GOE 1K0

418-393-2579
Courriel : ndsam@telus.net

8.3 CANDIDAT AU SÉMINAIRE (SÉMINARISTE)**DANHOUTO, JÉRÔME**

Séminariste

St-Peter's Regional Seminary Pedu
P.O. Box 13, Cape Coast
Ghana West Africa

Courriel : jeromedanhouto@gmail.com

9. PERSONNEL MANDATÉ EN PASTORALE

9.1 EN PAROISSE, À TITRE D'AGENTES DE PASTORALE

Jerome, Doris	Mission Kateri Tekakwitha	759-3157
Murray, Brenda	Mission Listuguj	788-2853

9.2 DANS LES CENTRES INTÉGRÉS DE SANTÉ ET DE SERVICES SOCIAUX ET DANS LES CENTRES D'ACCUEIL

CISSS de la Gaspésie

LA BAIE-DES-CHALEURS

Centre d'hébergement de Maria 759-3443

Intervenante en soins spirituels et religieux

Collaboratrices : Sr Réjeanne Goulet, S.P.C. 759-3638

: Sr Andrée Mainville, S.P.C. 759-3638

Centre d'hébergement de New Carlisle 752-3386

LE ROCHER PERCÉ

Hôpital de Chandler 689-2261

Intervenant en soins spirituels et religieux

: M. Michel Bokwala, diacre

CENTRE d'hébergement Villa Pabos

Service presbytéral: abbé Junior Aya-Yombo 689-2239

LA HAUTE-GASPÉSIE

Hôpital de Sainte-Anne-des-Monts 763-2261

Intervenant en soins spirituels et religieux

et en service presbytéral : abbé Henri Smith 786-2940

Centre d'hébergement de Cap-Chat 786-5523

Intervenant en soins spirituels et religieux
et en service presbytéral : abbé Henri Smith 786-2940

CISSS des Îles

Hôpital de l'Archipel 986-2121

Centre d'hébergement Villa Plaisance

Intervenant en soins spirituels et religieux
et en service presbytéral : abbé René Jomphe 986-4422

Centre d'hébergement Eudore Labrie 986-2121

Centres d'accueil

Manoir Saint-Augustin (Gaspé) 368-2215
Service presbytéral : abbé Claude Cayouette 368-0634

Foyer Notre-Dame 368-2125
Service presbytéral: abbé Chester Cotton

Centre d'hébergement Mgr Ross 368-3301
Services liturgiques: M. Lewis Fournier, diacre

9.3 DANS LES CENTRES DE DÉTENTION

Centre de détention de New Carlisle

Intervenant en pastorale : Paul-Henri Huard, diacre 680-4145

Centre de détention de Percé

Animateur de pastorale : Abbé Pyrrhus Agonhossou. 368-2274

10. INSTITUTS DE VIE CONSACRÉE

10.1 INSTITUTS RELIGIEUX FÉMININS

CONGRÉGATION DE NOTRE-DAME (CND)

Sr Marguerite Bourgeois	Courriel ; m.bourgeois@cnd-m.org	
574, chemin du Bassin	[1]	937-2679
Bassin (QC) G4T 0C2		

Sr Amabilis Deveau	Courriel : rivagedelamer@hotmail.com	
8, chemin de l'Église	[1]	985-2228
Grande-Entrée (QC) G4T 7C3		

CONGRÉGATION DE NOTRE-DAME DU SAINT-ROSAIRE (R.S.R.)

Sr Marguerite Dunn	Courriel : margaretdunn201@gmail.com	
44, Bougainville	[1]	645-3885
Saint-Georges-de-Malbaie (QC) G0C 2X0		

FILLES DE MARIE-DE-L'ASSOMPTION (f.m.a.)

Sr Réjanne Parent	Courriel : repar16@yahoo.ca	
Sr Johanne Poirier	Courriel : johpoi@hotmail.com	
Sr Marie-Paule Couturier	Courriel : coumpaule@yahoo.ca	
5, Shipyard	[3]	788-5723
Pointe-à-la-Garde (QC) G0C 2M0		

MISSIONNAIRES DU CHRIST-ROI (m.c.r.)

Sr Patricia LeBlanc	Courriel : patricialeblanc43@gmail.com	
Sr Benoite Leblanc		
Sr. Juslande Alexis		
214, des Ursulines	[3]	368-6490
Gaspé (QC) G4X 1J6		

SAINT-PAUL-DE-CHARTRES (S.P.C.)

Sr Réjeanne Viau

Courriel : viaurej40@gmail.com

3-460, rue Réhel, C.P. : 3571
Chandler QC G0C 1K0

[1]

689-4461

Sr Anne-Françoise Bich, Dang
Sr Marie Tran Khanh Duong, Nguyen
Sr Jeanne d'Arc Désilets
Sr Roseline-Razanamady
Sr. Marie-Bruno Eudarc

185, rue Jacques-Cartier
Gaspé (QC) G4X 1N1

[5]

368-2474

Sr Monique Chrétien
Sr Rita Packwood

Courriel : m.chretien1940@gmail.com

Courriel : ritapackwood9@gmail.com

106, rue du Carrefour
C.P. 512
Grande-Rivière (QC) G0C 1V0

[2]

385-2507

SAINT-PAUL-DE-CHARTRES (S.P.C.) (suite)

Sr Réjeanne Goulet

Courriel : rejanegoulet@hotmail.com

Sr Andrée Mainville

Courriel : andreemainville2009@gmail.com

Sr Anne Hong Nhung, Nguyen

Sr Anne Thu Hien Trieu

8, rue des Pinsons, C. P. 338
Maria (QC) G0C 1Y0

[4]

759-3638

Maison « Enfantaïsie »

[1]

763-7983

Sr Marielle Arsenault

Courriel : arsenault.marielle@gmail.com

159, 1^{ère} avenue Ouest
Sainte-Anne-des-Monts (QC) G4V 1C7

Maison Maris Stella [4] 763-6884

Sr Marthe Linh Da Nguyen
Sr. Marthe Tien, Nguyen
Sr Marie Noël Xen Nguyen, sec.
Sr Maria Goretti Giang Trinh

Courriel: giangtr28@gmail.com

2 rue Géfra
Sainte-Anne-des-Monts QC G4V2P7

Foyer Saint-Paul [3] 429-9343

41, boul. Pabos
Pabos QC G0C 2H0

Sr Marie Thi Bich Nhieu
Sr Marthe-Louise Ly Nguyen
Sr Anne Thi Luat Nguyen

Centre de Santé St-Paul [7] 763-2231
Maison Notre-Dame de la Paix

Sr Mariette Lepage
Sr Estelle Landry
Sr. Claudette Lepage
Sr. Marie-Jeanne Lebrun

Sr. Paulette Bernard
Sr Claire Pelletier
Sr. Maria Richard

255, rue du Domaine St-Paul
Sainte-Anne-des-Monts (QC) G4V 2G3

Maison Provinciale [22] 763-2231
Maison Notre-Dame de la Paix Téléc. : 763-2230

Sr Brigitte Savage, sup. Pro.
Sr Madeleine Audet,
Sr Michelle Bélisle
Sr Claire Brisebois
Sr Émilienne Charest
Sr Marcelle Côté
Sr Gabrielle Cyr
Sr Éliette Deroy
Sr Jacqueline Deroy
Sr. Madeleine Rioux
Sr. Brigitte Fournier

Sr Marielle Arseneault
Sr Céline Jolin
Sr Andrée Jutras
Sr Madeleine LeFrançois
Sr Monique Lemieux
Sr Marie-Anne Couture
Sr Gisèle Phaneuf
Sr Lucienne Poirier
Sr. Gisèle Boudreau
Sr Jeannine Savoie
Sr Germaine Zafiosa

255, rue du Domaine St-Paul
Sainte-Anne-des-Monts (QC) G4V 2G3

10.2 INSTITUT RELIGIEUX MASCULIN

EUDISTES (C.J.M.)

M. Guy Loisel [1] 752-3687

128, rue Lemarquand, app. 21
Paspébiac (QC) G0C 2K0

Courriel : jetmguy76@outlook.com

10.3 INSTITUT SÉCULIER

LES OBLATES MISSIONNAIRES DE MARIE IMMACULÉE

Mme Élise Bélanger [1] 797-2176

81, 1^{ère} avenue Est, #3
Mont-Louis (QC) G0E 1T0

Télé. : 797-2432
Courriel : ebelanger1935@gmail.com

10.4 ASSOCIATION PUBLIQUE DE FIDÈLES (MIXTE)

FAMILLE MYRIAM BETH'LEHEM Maison Myriam-sur-Mer

Petite sœur Lucie Perreault, petite sœur servante
Petite sœur Pauline Dupuis
Petite sœur Renée Crépeau
Petit frère Raymond Théroix, prêtre

127, Notre-Dame Est, C.P. 13
Cap-Chat (QC) G0J 1E0

[4] 786-5889
Télé. : 786-5511
Courriel : mer@famillemyriam.org

10.5 SUPÉRIEURS MAJEURS

INSTITUTS FÉMININS ET MASCULINS

CONGRÉGATION DE NOTRE-DAME

S^r Francine Landreville, CND, prov.
5017, av. Notre-Dame-de-Grâce
Montréal (QC) H4A 1K2

514-487-0644
Télé. : 514-487-8545
Courriel : landreville@cnd-m.org

CONGRÉGATION DE NOTRE-DAME DU SAINT-ROSAIRE

Sr Alma Dubé, RSR, sup. gén.

300, Allée du Rosaire
Rimouski (QC) G5L 3E3

418-723-7755

418-723-2705

Courriel : gcote@intra-rsr.com

EUDISTES

P. Gilles Ouellet, c.j.m., prov.

2215, rue Marie-Victorin
Québec (QC) G1T 1J6

418-626-6494

Télé. : 628-2185

Courriel : cjmeudes@eudistes.org

FILLES DE MARIE-DE-L'ASSOMPTION

Sr Dolores Bourque, f.m.a., sup. gén.

502, rue Vanier, C.P. 37
Campbellton (NB) E3N 3G1

506-753-2508

Télé. : 506-753-7602

Courriel : doloresbourque2015@yahoo.ca

MISSIONNAIRES DU CHRIST-ROI

Sr Hitumi Katsu, m.c.r., sup. gén.

12225, rue Grenet
Montréal (QC) H4J 2N7

514-374-2575

Télé. : 514-374-5239

Courriel : theresecmorin@hotmail.com

SŒURS DE SAINT-PAUL DE CHARTRES

Sr Brigitte Savage, sup. prov.

Maison Provinciale Notre-Dame-de-la-Paix
253, rue du Domaine St-Paul
Ste-Anne-des-Monts (QC) G4V 2G3

418-355-4604

Télé. : 763-2136

Courriel : spquebec30@gmail.com

INSTITUTS SÉCULIERS

OBLATES MISSIONNAIRES DE MARIE IMMACULÉE

Mme Denise Dubé
Présidente

7625, boul. Parent
Trois-Rivières (QC) G9C 0M5

819-375-7317

Courriel : ommi@ommi-is.org

ASSOCIATION PUBLIQUE DE FIDÈLES (MIXTE)

FAMILLE MYRIAM BETH' LÉHEM

Petite Sr Monique Tremblay, servante générale

105, boul. La Salle
Baie-Comeau (QC) G4Z 1R7

418-296-6223

Télé. : 296-0708

Courriel : foyercentral@famillemyriam.org

11. MISSIONNAIRES

CAYOJETTE, abbé Normand
(Bonaventure)

145, rue Misael Mendonca
Aterrado Volta redonda
BRASILIA CEP : 27215-600
BRÉSIL

LAFRANCE, Marie-Marthe, o.c.d.
(Havre-aux-Maisons)

Carmel Bonne Terre
Vacoas, Solferino/ÎLE-AURICE

LEVASSEUR, Roberte, R.S.R.
(Sainte-Anne-des-Monts)

Noviciado Nuestra
Senora del Santo
Rosario
Yuscaran Depto
El Paraiso/HONDURAS, A.C.

POITRAS, Huguette, S.P.C.
(Mont-Louis)

8, rue de Julho, N° 13
35-595-000, Luz
Minas Gerais/BRÉSIL

12. CENTRES DE PRIÈRE ET DE RESSOURCEMENT

Cap-Chat

Famille Myriam Beth'lehem
127, Notre-Dame Est, C.P. 10
Cap-Chat (QC) GOJ 1G0

418-786-5889
Télé.: 786-5575
Courriel : mer@famillemyriam.org

Gaspé

Les Missionnaires du Christ-Roi
214, des Ursulines
Gaspé (QC) G4X 1J6

418-368-6490
Télé.: 368-0194
Courriel : patricialeblanc43@gmail.com

Pointe-Navarre (Gaspé)

**Sanctuaire Notre-Dame-des-Douleurs
et l'Ermitage** (chalets de retraite)
765, boul. de Pointe-Navarre
Gaspé (QC) G4X 1A7

418-368-2133
Télé.: 368-5465
Courriel : sanctuaim@hotmail.com

Animation et administration : Conseil d'administration laïque
Recteur : abbé Chester Cotton

13. MOUVEMENTS, ORGANISMES ET SERVICES

13.1 MOUVEMENTS APOSTOLIQUES

CURSILLOS

Mme Lorraine Lévesque 763-5449
Responsable diocésaine

M. l'abbé Joseph Deschênes 763-5757
Animateur spirituel

FRATERNITÉ JÉSUS-CARITAS

M. l'abbé Chester Cotton, v. é. 360-6343
Responsable diocésain

M. l'abbé François Baril 514-353-2620
Responsable national Québec-Acadie

RENOUVEAU CHARISMATIQUE

Monsieur Roger Cyr 986-2989
Répondant diocésain

Monsieur Mario Lévesque : 967-3341
Répondant adjoint

M. Gilbert Lacroix, diacre 534-3703
Accompagnateur

13.2 MOUVEMENTS D'INSPIRATION CHRÉTIENNE

CHEVALIERS DE COLOMB

M. Pierre Montminy, député d'état 418-833-5254

M. Lewis Fournier, diacre, conseiller spirituel 418-368-1538

M. Raymond Lepage, député régional 418-360-5906

4^e degré – Fidèles Navigateurs

Assemblée

M. Jean-Marc Tremblay	Mgr Jean-Marie Fortier	364-3218
M. Marcel Therrien	Chan. Joseph Chénard	763-8822
M. Georges-Étienne Poirier	Mgr E. Matte	392-3164
M. Gérald Bouchard	Mgr Paul Bernier	368-1286
M. Jean-Marc Tremblay	Mgr Donat Sévigny	689-3366
M. Égide Vigneau	Mgr André Arsenault	937-2923

3^e degré – Députés de district

34	M. Jean-Eudes Landry	New Richmond	392-5805
64	M. Yves Dupuis	Chandler	689-6987
65	M. Daniel Charron	St-Siméon	534-5561
70	M. Marcel Therrien	Ste-Anne-des-Monts	763-8822
89	M. Regent Aucoin	Havre-aux-Maisons	969-7861
94	M. Alain Laflamme	Gros-Morne	797-2415

FILLES D'ISABELLE

Mme Évelyne Savage, régente d'État 269-5194

Mme Monette Savoie, accompagnatrice spirituelle 392-5805

13.3 SERVICE POUR LES COUPLES

SERVICE PRÉPARATION AU MARIAGE

Équipes d'animation

- Secteur Michel-Lemoignan
Marc Francoeur et Anne Turbis

M. Noël-D. Samson, diacre et Mme Johanne Francoeur 393-2579
Accompagnateur et accompagnatrice

13.4 ORGANISME DE DÉVELOPPEMENT INTERNATIONAL

DÉVELOPPEMENT ET PAIX

M. Sylvio Bourget, directeur diocésain des O.P.M. 368-2274, p. 237
Courriel : sylvio.eveche@diocesegaspe.org

RENSEIGNEMENTS COMPLÉMENTAIRES

A. PRÊTRES PAR ORDRE CHRONOLOGIQUE D'ORDINATION

1. Prêtres diocésains

NOM	ORDINATION
LAMOUREUX, Mgr Claude	09-06-1990
1. ANCTIL, Roger	27-05-1956
2. STE-CROIX, Mgr Gérard-R., c.s.s.	28-06-1960
3. HUGHES, Jude	30-06-1961
4. SMITH, Henri	26-05-1962
5. LAPIERRE, Aurélien	11-05-1963
6. LEBLANC, Delvida	22-06-1963
7. GREENE, Clifford	24-06-1963
8. NELLIS, Terence	21-12-1963
9. LAVOIE, Laval	22-06-1964
10. LEBLANC, John	24-06-1964
11. CAYOUILLE, Normand	26-06-1964
12. ARSENAULT, Rosaire	04-06-1966
13. DESCHÊNES, Joseph	10-06-1967
14. ARSENAULT, Mgr Martin, c.s.s.	24-06-1967
15. BOURDAGES, Jacques, p.m.é.	08-06-1968
16. CAYOUILLE, Claude	07-06-1969
17. BLANCHARD, Marcel	11-06-1978
18. PELLETIER, Jacques	01-07-1979
19. JOMPHE, René	17-07-1994
20. COTTON, Chester	11-08-1996
21. OUELLET, Yvon	01-08-1998
22. PETITPAS, Jean-François	11-07-1999
23. OBIDILE, Emmanuel Anayo*	19-08-2000
24. RODRIGUEZ, Ángel José*	26-11-2000
25. JARAMILLO, José Ramiro*	22-11-2003
26. AGONHOSSOU, Hervé Pyrrhus*	10-07-2004
27. DOTOU, Hugues-Pascal*	27-11-2004
28. MALELA D., Brel Gustinau*	02-07-2005
29. BATEKOUHAOU, Gladys Parfait*	08-07-2006
30. DEBLOIS, Tony	20-08-2006
31. RAKOTOARIMANANA, Joachim	19-07-2009
32. ÉLÉGBÉDÉ, Damien*	15-08-2009
33. AYA-YOMBO, Junior*	03-10-2009
34. DJOSSOU, Victor*	15-08-2011
35. KIFOUÉTI, Chancelin Delphin*	05-02-2022

*Incardinés dans un autre diocèse

2. PRÊTRES MEMBRES D'INSTITUTS DE VIE CONSACRÉE

NOM	ORDINATION
LOISEL, Guy, C.J.M.	31-07-1981

3. ÉVÊQUES ÉMÉRITES DE GASPÉ

Mgr Bertrand Blanchet 100, 4e avenue Painchaud La Pocatière (QC) G0R 1Z0	1973-1992
--	-----------

Mgr Gaétan Proulx, O.S.M. 844, rue Beauregard, app. 503 Québec QC G1V 4Z9	2016-2023
---	-----------

B. PRÊTRES DÉCÉDÉS DEPUIS LA FONDATION DU DIOCÈSE
--

NOM	DÉCÈS
1. DESCHAMPLAINS, Joseph	05-07-1926
2. BÉRUBÉ, Cajetan	07-03-1928
3. DION, Pierre-N.	21-06-1930
4. LÉONARD, Mgr Romuald	07-02-1931
5. LAVOIE, Antoine	23-09-1933
6. SAINDON, Pierre-C.	15-11-1933
7. MARTIN, Eugène	01-01-1934
8. CHOUINARD, Pierre	29-03-1934
9. POIRIER, Antoine	22-07-1934
10. DURET, Thomas-C.	04-05-1935
11. MORRIS, Élias	05-01-1936
12. ASSELIN, J.-R.	25-01-1936
13. GAUTHIER, Fabien	18-02-1937
14. MYLES, Gabriel-Ernest	30-07-1940
15. D'AUTEUIL, J.-Alphonse	07-06-1941
16. CARON, Mgr Octave	05-12-1942
17. CHENEL, Émeric	01-05-1944
18. ROSS, Mgr François-Xavier	05-07-1945
19. GAUTHIER, Wilfrid	15-08-1946
20. GAGNÉ, Pierre-Marie	24-07-1948
21. LABERGE, Léon	20-08-1950
22. VEILLEUX, Pierre	15-12-1950
23. PLOURDE, Joseph	16-08-1950
24. MATTE, Mgr J.-Elzéar	20-09-1952
25. ROY, Clément	04-10-1953
26. DUFRESNE, Alexis	18-10-1953
27. LITALIEN, J.-Philias	25-01-1954
28. CHÉNARD, Chan. Joseph	26-09-1954
29. PLOURDE, Chan. Edmond	01-05-1955
30. CASSIVI, Chan. Guillaume	11-09-1955
31. BRAUD, Ange-Armand	04-03-1957
32. DESROSIERS, Zénon	08-03-1957
33. LEBLANC, Mgr Albini	17-05-1957

34. LAMONTAGNE, Albert	14-06-1957
35. LEBLANC, James	18-07-1957
36. AHIER, Normand	21-11-1957
37. BOUILLON, Georges	09-12-1957
38. RIOUX, Georges	24-01-1958
39. VAILLANCOURT, Raoul	31-10-1958
40. RIOUX, Chan. Narcisse	10-06-1960
41. LEBLANC, Charles	07-12-1960
42. ST-LAURENT, Chan. Joseph	01-04-1961
43. RIOUX, Chan. Georges-H.	11-05-1961
44. RIOUX, Louis-Philippe	30-03-1962
45. BELLE-ISLE, Chan. Clovis	16-03-1963
46. FORTIN, Bernard	21-01-1964
47. RIVARD, Auguste	25-08-1964
48. BERNIER, Mgr Paul	21-11-1964
49. NAJOTTE, François	23-06-1965
50. FORTIN, Thomas	21-10-1965
51. FOURNIER, Hector	19-11-1965
52. RIOUX, Amédée	05-03-1966
53. ANCTIL, Alphonse	22-05-1966
54. LEBEL, Chan. Camille	26-05-1966
55. THIBAUT, Chan. François	27-05-1966
56. NELLIS, Chan. Joseph-P.	03-03-1967
57. RIOUX, Chan. A.-J.-B.	04-10-1968
58. MIVILLE, Chan. Edgar	08-10-1968
59. CHOUINARD, Thomas	30-09-1969
60. BUJOLD, Alexis	07-01-1970
61. TRUDEAU, Marcel	17-01-1970
62. BELZILE, Chan. Médard	24-04-1970
63. GENDRON, Chan. Paul	22-11-1970
64. RINGUETTE, Lionel	10-02-1972
65. SUTTON, Joseph	10-05-1972
66. ARSENAULT, François	10-06-1973
67. GAGNON, Alfred	10-06-1973
68. MINVILLE, Romuald	21-06-1973
69. MIVILLE, Alphonse	10-11-1973
70. BERNIER, Alphonse	17-06-1974
71. ROY, Antonio	27-11-1974
72. ALLIE, Léopold	03-04-1975
73. CÔTÉ, Charles-Eugène	03-04-1976

74. AHIER, Fernand	23-10-1976
75. RACEK, Josef	13-06-1977
76. AHIER, Raymond	14-09-1977
77. ST-LAURENT, Albert-Eugène	06-12-1977
78. PROVENCHER, Wilfrid	20-07-1978
79. GOUPIL, Gérard	04-11-1980
80. TREMBLAY, René	24-06-1981
81. SÉVIGNY, Donat, P.D.	09-03-1984
82. JIONA, Albert	26-09-1984
83. ARSENAULT, André, P.D.	11-02-1985
84. DORVAL, Florian	12-05-1985
85. BUJOLD, Chan. Alfred	11-08-1985
86. CHOUINARD, Chan. Pierre	13-09-1985
87. ARSENAULT, Willie	21-03-1986
88. RICHARD, Jean-Charles	02-04-1986
89. BOUCHER, Hermel	20-11-1986
90. MAINVILLE, Alban	12-03-1987
91. ROY, Valère	17-04-1987
92. BOISSEAU, Lionel	14-09-1987
93. MAGUIRE, Henri-Louis	31-10-1988
94. BOURDAGES, Alcidas, P.D.	20-11-1988
95. MOLLOY, Wilfrid	09-12-1988
96. GRENIER, Régis	29-01-1989
97. ST-LAURENT, Chan. Albert	10-04-1989
98. TRÉPANIÉ, Ludger	04-05-1989
99. BOURQUE, Roméo	01-09-1989
100. ALLARD, Jean-Charles, P.D.	11-09-1989
101. RANCOURT, Chan. François	25-01-1990
102. ROY, Charles-Eugène, P.D.	14-02-1990
103. FORTIN, Robert	14-07-1991
104. DAY, Chan. Bernardin	05-12-1991
105. CSATLOS, Chan. François	20-03-1992
106. PARADIS, Donat	26-04-1993
107. GOUPIL, Mgr Jean-Paul	12-03-1994
108. NADEAU, Esdras	21-07-1994
109. LAFFOLEY, Louis-Nelson	12-09-1994
110. BROTHERTON, Cornélius	25-10-1994
111. RICHARD, Gérard	15-09-1995
112. CYR, Raymond	23-11-1995
113. JONCAS, Mgr Paul	02-01-1997

114. BOUDREAU, C.-François	08-01-1997
115. GAGNÉ, Félix	15-02-1997
116. LITALIEN, Paul-B.	05-03-1997
117. POIRIER, Claude	27-04-1997
118. TANGUAY, Simon	27-09-1997
119. LAMARRE, Paul-Émile	13-02-1998
120. GRENIER, Lionel	29-04-1998
121. CAVANAGH, J.-Honoré	19-06-1998
122. LEBLANC, Laurent	17-07-1998
123. RIOUX, Paul-Émile	28-08-1998
124. PELLETIER, Jean-Yves	13-09-1999
125. DESLANDES, Ildège	24-10-1999
126. BRIÈRE, Mgr Roland	27-12-1999
127. GUITÉ, Gérard	18-03-2000
128. CUERRIER, Robert	22-09-2000
129. LEMOIGNAN, Michel	21-12-2000
130. ALLARD, Roland	28-03-2002
131. CÔTÉ, Roger	31-01-2003
132. BERTHELOT, Victorien	08-08-2003
133. LAFRANCE, Lionel	09-03-2004
134. POIRIER, Noël	27-06-2004
135. COULOMBE, Fidèle	18-06-2007
136. PROVOST, Roland	22-05-2008
137. DION, Léonard	15-07-2008
138. DESROSIERS, Gilbert	26-12-2008
139. THIBAULT, J. Gaston	18-08-2009
140. GALLANT, Alfred	26-03-2010
141. LEPAGE, Bertrand	12-01-2011
142. CORBEIL, Jean-Louis	16-09-2011
143. CÔTÉ, Zénon	26-03-2012
144. LANDRY, Frédéric	28-03-2012
146. DIONNE, Adrien	19-01-2013
147. PORDAN, Ladislas	13-02-2014
148. CORMIER, Yvon	09-12-2014
149. POIRIER, Louis-Philippe	10-02-2015
150. ALLARD, Claude	03-04-2015
151. BOUDREAU, Jean-Maurice	15-06-2015
152. HARRISON, Réjean	24-02-2016
153. DUGUAY, Jérôme	25-05-2016
154. VON MATT, Rémi	09-12-2016

155. GAGNON, Mgr Jean	23-12-2016
156. BOSMANS, Louis	20-02-2017
157. DESBIENS, Jean-Claude	15-03-2019
158. HENLEY, Gérald	04-11-2020
159. BONNEAU, Julien	10-11-2020
160. BÉLANGER, Jules	05-02-2021
161. ARSENAULT, Raymond-Marie	14-04-2022
162. FORTIN, Gérard	21-04-2022
163. BOUCHARD, Rémi	18-10-2022
164. BABIN, Conrad	29-03-2023
165. POIRIER, Paul-Hubert	15-05-2024
166. COULOMBE, Réjean	22-05-2024
167. LANDRY, Évariste	04-06-2024

C. DIACRES DÉCÉDÉS DEPUIS LA FONDATION DU DIOCÈSE
--

NOM	DÉCÈS
1. ARSENAULT, Maurice	17-07-2007
2. LEBLANC, Julien	20-04-2016

D. ADRESSES UTILES

Agence du revenu du Canada

Centre fiscal

2251, boul. René-Lévesque,
Jonquière (QC) G7S 5J2

1-800-959-7383
1-800-959-1954

Assemblée des évêques catholiques du Québec (AECQ)

180, Place Juge-Desnoyers, bur. 1010
Laval (QC) H7G 1A4

1-450-490-3990

aecq@evequescatholiques.quebec

Association des cimetières chrétiens du Québec (ACCQ)

75, boul. Fournier
Gatineau (QC) J8X 3P5

1-855-235-5553

info@accquebec.com

Assurance Mutuelle des Fabriques

Att. : M. Jean Descôteaux
1073, boul. René-Lévesque Ouest
Québec (QC) GIS 4R5

1-800-463-5276

Bertrand, Foucher, Bélanger Inc.

(Librairie religieuse, vêtements liturgiques)
4023, rue Hochelaga
Montréal (QC) H1W 1K4

1-800-263-1559
Télec. : 514-596-1314
www.bfb.ca

Bibliothèque et Archives nationales du Québec (BANQ)

(Généalogie)

475, boul. De Maisonneuve Est
Montréal QC H2L 5C4

1-800-363-9028

Carrefour inter vocationnel

180, place Juge-Desnoyers, Bur. 1003
Laval QC H7G 1A4

514-271-5659

Chandelles Tradition MB Inc.

7, rue St-Joseph
Saint-Constant QC J5A 0B6

514-861-8417

Collège des Dominicains

96, av. Empress
Ottawa (ON) K1R 7G3

1-613-233-5696
Télec.: 613-233-6064

Collège pontifical canadien

Via Crescenzo 75
00193 Roma Italia

011.39.06.684.0211

**Commission des normes, de l'équité, de la santé
et de la sécurité du travail (CNESST) :****Normes du travail**

Promenade du Saint-Laurent
597, avenue du Phare Est, bureau 200
Matane (QC) G4W 4L6

1-800-265-1414

Santé et sécurité du travail

163, boul. de Gaspé
Gaspé (QC) G4X 2V1

418-368-7800

1-800-668-6789

**Conférence des évêques catholiques
du Canada (CECC)**

2500, Promenade Don Reid
Ottawa (ON) K1N 2J2

1-613-241-9461

Télec. : 613-241-8117

www.cecc.ca

Conférence religieuse canadienne (CRC)

2715, ch. de la Côte-Sainte-Catherine
Montréal (QC) H3T 1B6

1-514-259-0856

Télec. : 514-259-0857

Développement et Paix

1073, boul. René-Lévesque Ouest
Québec (QC) G1S 4R5

1-418-683-9901

Télec. : 1-418-683-9331

pcharlebois@devp.org

Directeur de l'état civil

(Extrait de registres)
2535, boul. Laurier
Québec (QC) G1V 5C6

1-877-644-4545

Télec. : 418-646-3255

etatcivil@dec.gouv.qc.ca

Éditions Medias Paul

3965, boul. Henri-Bourassa Est
Montréal (QC) H1L 1L1

1-514-322-7341

Télec. : 514-322-4281

info@mediaspaul.qc.ca

Éditions de la CECC

2500, Promenade Don Reid
Ottawa (ON) K1H 2J2

1-800-769-1147

Télec. : 613-241-5090

www.editionscecc.ca

Faculté de théologie et des sciences religieuses**Université Laval**

Québec (QC) G1K 7P4

418-656-3576

Télec. : 418-656-3273

www.ftsr.ulaval.ca**Grand Séminaire de Montréal**

6895, rue Boyer

Montréal (QC) H2S 2J6

1-514-474-4726

Grand Séminaire de Québec

233, av. Giguère

Québec (QC) G1M 1X7

418-682-0645

Télec. : 877-692-0645

secretariatgsq@gmail.com**Institut de pastorale de l'archidiocèse de Rimouski**

49, rue St-Jean-Baptiste Ouest

Rimouski (QC) G5L 4J2

418-721-0166

Télec. : 418-725-4760

Institut de pastorale des Dominicains

2715, chemin de la Côte-Ste-Catherine

Montréal (QC) H3T 1B6

1-514-739-3223

Librairie du Centre diocésain de Rimouski

35, Saint-Jean-Baptiste Ouest

Rimouski (QC) G5L 4J2

418-723-5004

www.librairiepastorale.com**Hôtel Maison de la Madone**

10, rue Denis-Caron

Trois-Rivières (QC) G8T 3W9

1-819-375-4997

Télec. : 819-375-0158

Ministère du Revenu du Québec

3800, rue Marly

Ste-Foy (QC) G1X 4A5

1-800-267-6299

TVQ1-800-567-4692

Nonciature apostolique

724, avenue Manor

Ottawa (ON) K1M 0E3

1-613-746-4914

Télec.: 613-746-4786

Courriel : nuntiatura@nuntiatura.ca**Novalis**

4475, rue Frontenac

Montréal (QC) H2H 2S2

1-514-278-3025

1-800-668-2547

Office de la catéchèse du Québec

2715, chemin de la Côte-Ste-Catherine
Montréal (QC) H3T 1B6

1-514-735-5751

Télé. : 514-735-8334

Courriel : ocq@officedecatechese.qc.ca

Office national de liturgie**Conférence des Évêques catholiques du Canada**

2500, Promenade Don Reid
Ottawa (ON) K1N 2J2

1-613-241-9461, poste 137

Télé. : 613-241-9048

Courriel : onl@cecc.ca

Régie des rentes du Québec

Centre de service de Rimouski
337, Moreault
Rimouski (QC) G5L 1P4

1-800-463-5185

Reliure Desmarais. (Imprimeur de registres)

Case Postale 1068
Saint-Lazare QC J7T 2Z7

1-514-825-7797

Télé. : 450-200-0638

Courriel : pierrey2@hotmail.com

Reliure Diane Malo Enr. (Imprimeur de registres)

132, boul. L'Assomption Ouest
Saint-Charles-Borromée (QC) J6E 9A5

1-450-759-5204

Télé. : 450-759-7597

Reliure Multi-Services (imprimeur de registres)

105, rue des Lilas
Lévis QC G6Y 7Z8

1-418-837-5747

Télé. : 418-837-5073

Courriel : blaisrms@videotron.ca

Services diocésains de pastorale de Rimouski

549, rue Saint-Germain Est
Rimouski (QC) G5L 1G2

418-723-4765

Télé. : 418-725-4760

Tribunal ecclésiastique de Québec

2215, rue Marie Victorin
Québec (QC) G1T 1J6

418-688-3335

Télé. : 418-688-9848

Université Saint-Paul

223, rue Main
Ottawa (ON) K1S 1C4

1-613-236-1393

A series of 25 horizontal lines for writing.

Annuaire
2025
Diocèse de Gaspé

Prière du Jubilé



Père céleste,
la *foi* que tu nous as donnée
en ton fils Jésus-Christ, notre frère
et la flamme de la *charité*
répandue dans nos cœurs par l'Esprit Saint
réveillent en nous la bienheureuse *espérance*
de l'avènement de ton Royaume.

Que ta grâce nous transforme
en cultivateurs assidus des semences de l'Évangile
qui féconderont l'humanité et le monde,
dans l'attente confiante
des cieux nouveaux et de la terre nouvelle,
lorsque les puissances du mal seront vaincues
ta gloire sera manifestée pour toujours.

Que la grâce du Jubilé
ravive en nous, *Pèlerins de l'Espérance*,
l'aspiration aux biens célestes
et répande sur le monde entier
la joie et la paix
de notre Rédempteur.
À toi, Dieu béni dans l'éternité
la louange et la gloire pour les siècles des siècles.
Amen