

MAJ : 18 avril 2024

Diocèse de Gaspé

L'ÉGLISE EN GASPÉSIE ET AUX ÎLES-DE-LA-MADELEINE

Annuaire 2023-2024

Services diocésains
172, Jacques-Cartier
Gaspé (QC) G4X 1M9
Tél. : (418) 368-2274
Télééc. : (418) 368-3772

Site Web : www.diocesegaspe.org

Courrier électronique :
Évêque et services administratifs
secretariat.eveche@diocesegaspe.org

Services de la pastorale :
secretariat.pastorale@diocesegaspe.org

Édition :

La Chancellerie
Évêché de Gaspé
172, rue Jacques-Cartier
Gaspé (Québec)
G4X 1M9

Rédaction :

Abbé Serge Danialou Tidjani, chancelier
Suzanne Fournier, secrétaire

Dépôt légal :

Bibliothèque nationale du Québec
Bibliothèque nationale d'Ottawa

Impression :

Gravure G Bernier Enr., Gaspé

Photos :

Page couverture : Logo officiel du chemin synodal
Conception : Vatican

Au verso : Paroisses en fête (2023-2024)
Crédit-photos : Conseil du Patrimoine religieux
du Québec, 2003
Saint-Jogues : M. Gérald Mercier

La mise à jour de cet annuaire a été arrêtée au 30 septembre 2023.

Pour toute correction, prière d'aviser Mme Suzanne Fournier, à l'adresse des Services diocésains ou au numéro de téléphone : 418-368-2274, poste 221.

TABLE DES MATIÈRES

ÉNONCÉ DE MISSION	5
1. LE DIOCÈSE DE GASPÉ	6
1.1 Note historique	6
1.2 Devise.	6
1.3 Étendue géographique	6
1.4 Répartition géographique des secteurs pastoraux	7
1.5 Statistiques diocésaines	8
1.6 Organigramme des Services diocésains	9
2. MGR CLAUDE LAMOUREUX, ÉVÊQUE DE GASPÉ	10
3. CONSEILS ET COMITÉS DIOCÉSAINS	12
3.1 Conseil du presbyterium	12
3.2 Collège des consultants	12
3.3 Conseil pastoral du diocèse de Gaspé	13
3.4 Conseil pour les affaires économiques	13
3.5 Conseil épiscopal (Anciennement Bureau de l'Évêque)	14
3.6 Comité des nominations	14
3.7 Comité pour une pastorale de l'appel	14
3.8 Comité pour une pastorale des aînés	14
3.9 Comité de discernement vocationnel	14
3.10 Comité diocésain du diaconat permanent	14
3.11 Comité interne pour les réaménagements pastoraux et administratifs	15
3.12 Comité pour la prévention et la gestion des abus sur les mineurs et les personnes vulnérables	15
3.13 Comité pour la prévention du harcèlement en milieu de travail et la gestion des plaintes	15
3.14 Protection des renseignements personnels (Loi 25)	15
4. SERVICES DIOCÉSAINS	16
4.1 Services de l'administration	16
4.2 Services de la pastorale	18
5. FONDATIONS	20
5.1 Fondation du Diocèse de Gaspé	20
5.2 Fondation Mgr-Albini-Leblanc	20
6. SECTEURS PASTORAUX	21

7. COMMUNAUTÉS CHRÉTIENNES	25
Paroisses ou chapelles fermées ou en voie d'être fermées et dépositaires des registres	45
8. MINISTRES ORDONNÉS	46
8.1 Prêtres	46
8.2 Diacres permanents	55
8.3 Candidats au séminaire (séminaristes)	56
9. PERSONNEL MANDATÉ EN PASTORALE	57
9.1 En paroisse, à titre d'agentes de pastorale	57
9.2 En paroisse, à titre de membre d'équipe de secteur ou d'intervenante en pastorale paroissiale	57
9.3 Dans les CISSS et Centres d'accueil	57
9.4 Dans les Centres de détention	58
10. PRÉSIDENTS ET PRÉSIDENTES D'ASSEMBLÉE DE FABRIQUE	59
11. INSTITUTS DE VIE CONSACRÉE	61
11.1 Instituts religieux féminins	61
11.2 Instituts religieux masculins	64
11.3 Instituts séculiers	64
11.4 Association publique de fidèles (mixte)	65
11.5 Supérieurs majeurs : instituts féminins et masculins	65
12. MISSIONNAIRES	67
13. CENTRES DE PRIÈRE ET DE RESSOURCEMENT	68
14. MOUVEMENTS, ORGANISMES ET SERVICES	69
14.1 Mouvements apostoliques	69
14.2 Mouvements d'inspiration chrétienne	70
14.3 Service pour les couples	71
14.4 Organisme de développement international	71
RENSEIGNEMENTS COMPLÉMENTAIRES	72
A. Prêtres par ordre chronologique d'ordination	73
1. Prêtres diocésains	73
2. Prêtres membres d'instituts de vie consacrée	74
3. Évêques émérites de Gaspé	74
B. Prêtres décédés depuis la fondation du diocèse	75
C. Diacres décédés depuis la fondation du diocèse	79
D. Adresses utiles	80

ÉNONCÉ DE MISSION DU DIOCÈSE DE GASPÉ

Nous sommes une communauté de disciples de Jésus, vivant en Gaspésie et aux Îles-de-la-Madeleine, interpellée par la Parole de Dieu. À ce titre, nous sommes personnellement appelés et envoyés pour continuer la mission du Christ : révéler un Dieu Amour au cœur du monde d'aujourd'hui.

Nous nous engageons à vivre en communion selon l'Évangile et à promouvoir dans nos communautés chrétiennes et la société certaines valeurs importantes chez nous : la confiance, le respect des différences, la cohérence, la solidarité et l'espérance.

1. LE DIOCÈSE DE GASPÉ

1.1 NOTE HISTORIQUE

Le diocèse de Gaspé a été érigé, comme suffragant de Rimouski, par le Pape Pie XI, le 5 mai 1922. Il fut d'abord administré par Mgr Romuald Léonard, évêque de Rimouski, jusqu'au 25 février 1923, date où Mgr François-Xavier Ross, nommé premier évêque de Gaspé le 11 décembre 1922, prenait possession du diocèse au cours d'une célébration liturgique tenue à Ristigouche (Listuguj). Mgr Ross reçut la consécration épiscopale à Rimouski le 1^{er} mai 1923 et arriva définitivement à Gaspé deux jours plus tard, soit le 3 mai. Un nouveau décret de la Sacrée Congrégation consistoriale précisait les limites des diocèses de Rimouski et de Gaspé le 27 janvier 1933. Cette même Congrégation signait le décret d'annexion du territoire des Îles-de-la-Madeleine au diocèse de Gaspé le 20 juillet 1946, lequel décret devenait effectif le 27 octobre suivant.

À ce jour, neuf évêques se sont succédés à la tête du diocèse :

Mgr François-Xavier Ross	1923-1945
Mgr Albin Leblanc	1946-1957
Mgr Paul Bernier	1957-1964
Mgr Jean-Marie Fortier	1965-1968
Mgr Gilles Ouellet	1968-1973
Mgr Bertrand Blanchet	1973-1992
Mgr Raymond Dumais	1994-2001
Mgr Jean Gagnon	2003-2016
Mgr Gaétan Proulx, O.S.M.	2016-2023
Mgr Claude Lamoureux	2023-

1.2 DEVISE

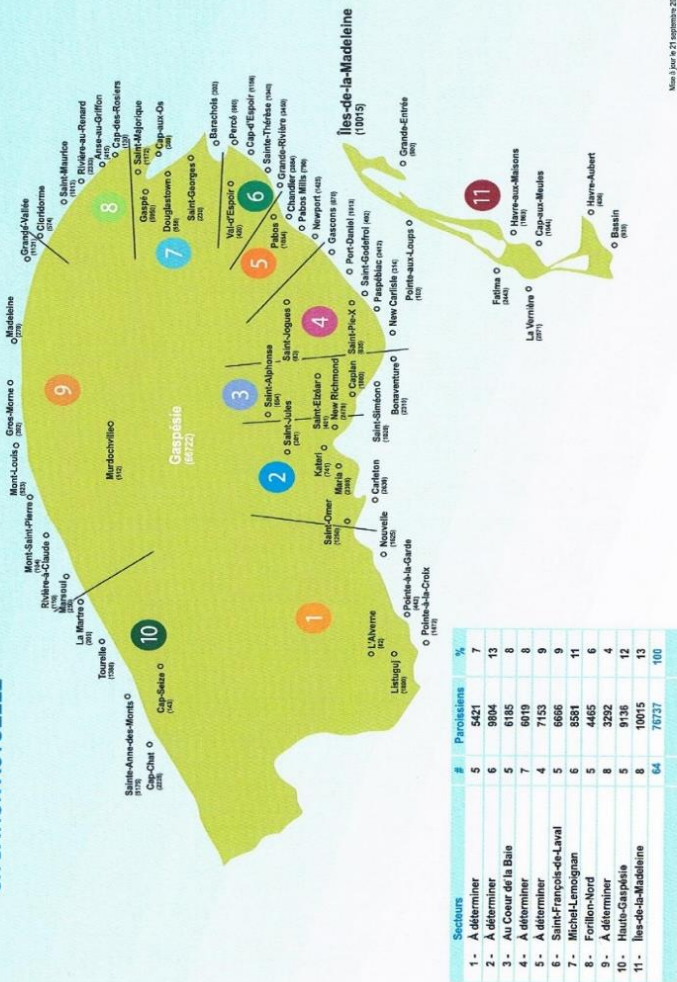
Crescamus in illo per omnia : « Nous grandirons de toutes manières vers le Christ » (Eph. 4, 15). Le diocèse est placé sous le patronage du Christ-Roi, dont l'église-cathédrale porte le nom.

1.3 ÉTENDUE GÉOGRAPHIQUE

Les Îles-de-la-Madeleine comprises, le diocèse s'étend sur 20 637 km² (7 968 milles carrés). Son territoire comprend les paroisses de la péninsule gaspésienne depuis Cap-Chat au nord jusqu'à Listuguj au sud, et les Îles-de-la-Madeleine.

1.4 RÉPARTITION GÉOGRAPHIQUE DES SECTEURS PASTORAUX

RÉPARTITION GÉOGRAPHIQUE DES SECTEURS PASTORAUX DU DIOCÈSE DE GASPÉ SITUATION ACTUELLE



Mise à jour le 21 septembre 2020

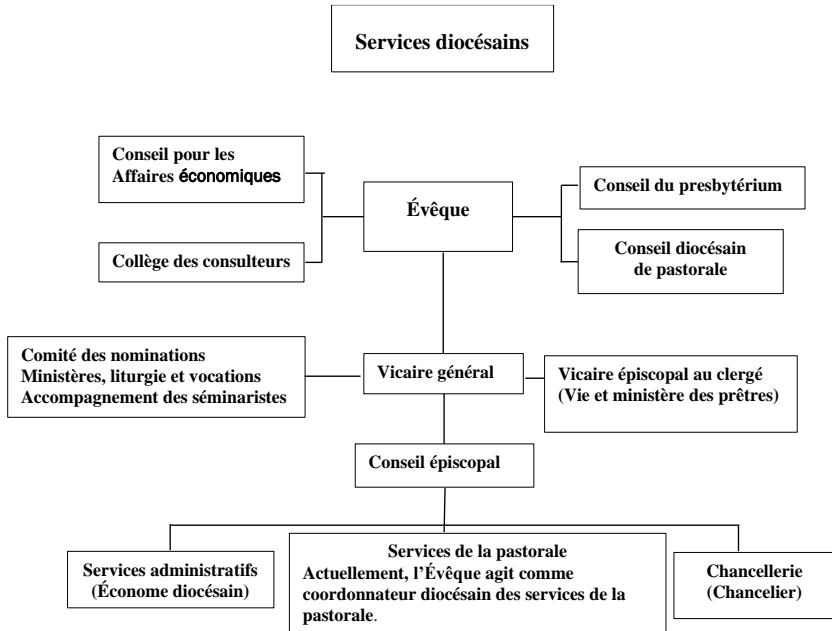
1.5 STATISTIQUES DIOCÉSAINES

Population globale	92 403 ¹
Population catholique	70762 ²
Secteurs pastoraux	11
Communautés chrétiennes	56
Paroisses	52
Dessertes	02
Missions Micmaques	02
Célébrations 2022	
Baptêmes	204
Confirmations	242
Mariages	22
Funérailles	477
Sépultures	660
Prêtres	
Incardinés au diocèse	28
Résidants, mais incardinés ailleurs	13
Instituts de vie consacrée	1
Diacres	8
Séminaristes	2
Religieux et Religieuses	66
Membres d'institut séculier	1
Famille Myriam Beth'lehem	4

¹ Selon les données de Statistique Canada, 2021

² Selon le rapport statistique annuel des paroisses en 2022

1.6 ORGANIGRAMME



<ul style="list-style-type: none"> *Assistance aux paroisses (questions administratives et financières) *Gestion des biens temporels du diocèse *Gestion financière et comptabilité *Gestion des fondations diocésaines *Gestion des ressources humaines 	<ul style="list-style-type: none"> *Assistance aux paroisses (questions pastorales) *Coordination de la pastorale diocésaine : <ul style="list-style-type: none"> - formation à la vie chrétienne - pastorale familiale - pastorale jeunesse - pastorale liturgique - pastorale missionnaire - pastorale de l'appel - pastorale des aînés - pastorale sociale - condition féminine *Formation du personnel *Service des communications 	<ul style="list-style-type: none"> *Assistance aux paroisses (questions canoniques et civiles) *Application du droit canonique *Documents officiels *Secrétariat général *Tribunal ecclésiastique *Archives et protection des données personnelles *Dossier d'immigration (prêtres mineurs et personnes vulnérables) *Fidei donum, séminaristes et autres employés) *Prévention et gestion des abus sur mineurs et personnes vulnérables *Prévention du harcèlement en milieu de travail et gestion des plaintes *Cérémoniaire diocésain
---	--	---

2. MGR CLAUDE LAMOUREUX, ÉVÊQUE DE GASPÉ



Mgr Claude Lamoureux est né le 11 avril 1962 à Saint-Hyacinthe dans le diocèse du même nom. Il entre au Grand Séminaire de Montréal et obtient le *Certificat en sciences religieuses*. Il poursuit ses études en théologie à l'Université de Montréal et obtient un baccalauréat en théologie.

Il a été ordonné prêtre le 9 juin 1990 pour le diocèse de Saint-Hyacinthe. En 2000, il a obtenu la *maîtrise* en administration publique de l'Université du Québec. En 2002, il a obtenu un diplôme de deuxième cycle en prévention et règlement des différends de l'Université de Sherbrooke.

7

Il a occupé les postes suivants : vicaire paroissial à *Notre-Dame-du-Très-Saint-Sacrement* à Saint-Hyacinthe (1990); vicaire à *Saint-Joseph* à Granby (1990-1994); Administrateur paroissial (1995-1996) et curé (1996-2002) de Saint-Luc à Granby; Modérateur des paroisses Saint-Luc et Saint-Joseph (2002-2013), Saint-Patrick (2002-2006), Sainte-Famille (2009-2013), *Sainte-Trinité* (2013-2018) et *Saint-Joseph* (2014-2018) de Granby; Coordonnateur du Comité pour la prévention du harcèlement, de la violence et/ou de la discrimination (2019-2022); de mars 2018 à février 2023, vicaire général, modérateur des services diocésains, prêtre accompagnateur des diacres permanents, directeur de l'œuvre des vocations sacerdotales et membre de la Corporation du Grand Séminaire Christ-Roi; en 2021, administrateur paroissial de Saint-Joseph et *Saint-Pierre* à Sorel et de *Sainte-Anne* à Sainte-Anne-de-Sorel.

De 2018 à février 2023, il est chanoine titulaire du chapitre de la cathédrale de Saint-Hyacinthe jusqu'à son élection comme évêque de Gaspé, le 23 février 2023. Il a reçu l'ordination épiscopale en la Cathédrale de Gaspé le 03 mai 2023 par Monseigneur Denis Grondin, archevêque de Rimouski et pris possession de son siège le même jour. Mgr Claude Lamoureux est le dixième évêque du diocèse de Gaspé.

Il est animateur des assemblées plénières à l'Assemblée des Évêques catholiques du Québec et président du Conseil Communautés et Ministères.

Il siège actuellement comme membre de la Commission de l'unité chrétienne, relation religieuse avec les Juifs et dialogue inter-religieux à la Conférence des évêques catholiques du Canada.

3. CONSEILS ET COMITÉS DIOCÉSAINS

3.1 CONSEIL DU PRESBYTÉRIUM

Président

Mgr Claude Lamoureux

Membres de droit

M. l'abbé Moïse Adeniran Adékambi, vicaire général

M. l'abbé Chester Cotton, vicaire épiscopal au clergé

Membre d'office

M. l'abbé Serge Danialou Tidjani, chancelier et secrétaire

Membres élus (par région presbytérale)

M. l'abbé Ramiro Jaramillo (De Cap-Chat à Grande-Vallée)

M. l'abbé Claude Cayouette (De Cloridorme à Barachois)

M. l'abbé Emmanuel Obidile (De Percé à Newport)

M. l'abbé Patrick Gnivo (De Gascons à Listuguj)

M. l'abbé Pyrrhus Agonhossou (Les Îles-de-la-Madeleine)

Membres nommés par l'Évêque

M. l'abbé Guy Loisel, C.J.M.

3.2 COLLÈGE DES CONSULTEURS

Mgr Claude Lamoureux, président

M. l'abbé Moïse A. Adékambi, vicaire général

M. l'abbé Chester Cotton, vicaire épiscopal au clergé

M. l'abbé Serge D. Tidjani, chancelier et secrétaire

M. l'abbé Ramiro Jaramillo

M. l'abbé Claude Cayouette

M. l'abbé Emmanuel Obidile

M. l'abbé Patrick Gnivo

M. l'abbé Pyrrhus Agonhossou

M. l'abbé Guy Loisel, C.J.M.

3.3 CONSEIL PASTORAL DU DIOCÈSE DE GASPÉ

Mgr Claude Lamoureux, président	
M. l'abbé Moïse A. Adékambi, vicaire général	
Poste vacant	De Pointe-à-la-Croix à Nouvelle
Mme Guylaine Blais	Paroisse Sainte-Famille
M. Rodrigue Bourque	De Bonaventure à Caplan
Poste vacant	De New-Carlisle à Gascons
Poste vacant	De Newport à Pabos
Poste vacant	De Grande-Rivière à Percé
Poste vacant	De Barachois à Saint-Majorique
Mme Carole Cloutier	De Cap-des-Rosiers à Cloridorme
Mme Jocelyne Huet	De Grande-Vallée à Marsoui
Mme Lorraine Lévesque	De La Martre à Cap-Chat
Mme Mary Delaney	Les Îles-de-la-Madeleine
Mme Béatrice Roberts	Représentante des catéchètes
M. l'abbé Damien Élégbédé	Représentant des prêtres
M. Michel Bokwala	Représentant des diacres
Sr Giang Thring	Représentante des religieuses
Sr Patricia LeBlanc	Représentante des religieuses
Poste vacant	Poste coopté par l'Évêque

Mme Mireille Simoneau, secrétaire

3.4 CONSEIL POUR LES AFFAIRES ÉCONOMIQUES

Mgr Claude Lamoureux, président	
Abbé Moïse A. Adékambi, vicaire-général	
Poste vacant	Gaspé
M. Jean-Pierre Johnson	Chandler
M. Jean-Eudes Landry	New Richmond
Mme Hélène Ouellet	Mont-Louis
M. Claude Vigneau	Fatima
M. Léon Boulet, économiste diocésain	
Abbé Serge D. Tidjani, chancelier	
Mme Suzanne Fournier, secrétaire	

3.5 CONSEIL ÉPISCOPAL (ANCIENNEMENT APPELÉ « BUREAU DE L'ÉVÊQUE »)

Mgr Claude Lamoureux, président
M. l'abbé Moïse A. Adékambi, vicaire général
M. l'abbé Serge D. Tidjani, chancelier et secrétaire
M. Léon Boulet, économiste diocésain

3.6 COMITÉ DES NOMINATIONS

Mgr Claude Lamoureux, invité permanent
M. l'abbé Moïse A. Adékambi, vicaire général et président
Abbé Serge D. Tidjani, chancelier et secrétaire
Abbé Chester Cotton, vicaire épiscopal au clergé

3.7 COMITÉ POUR UNE PASTORALE DE L'APPEL

Abbé Moïse A. Adékambi, responsable

3.8 COMITÉ POUR UNE PASTORALE DES AÎNÉS

Poste vacant

3.9 COMITÉ DE DISCERNEMENT VOCATIONNEL

Mgr Claude Lamoureux, invité permanent
Abbé Moïse Adékambi, v. g.
Abbé Chester Cotton, v. é.
Mme Ghislaine Dubé
Sr Johanne Poirier, f.m.a.
Abbé Serge D. Tidjani

3.10 COMITÉ DIOCÉSAIN DU DIACONAT PERMANENT

M. Paul-André Grenier et Mme Chantal Mercier responsables de l'équipe de formation des aspirants et candidats au diaconat permanent.
M. l'abbé Serge D. Tidjani, accompagnateur
Équipe à compléter

3.11 COMITÉ INTERNE POUR LES RÉAMÉNAGEMENTS PASTORAUX ET ADMINISTRATIFS

Membres :

Mgr Claude Lamoureux, évêque

M. l'abbé Moïse Adékambi, vicaire général

M. l'abbé Serge D. Tidjani, chancelier

M. Léon Boulet, économiste

Poste vacant : responsable des communications

3.12 COMITÉ POUR LA PRÉVENTION ET LA GESTION DES ABUS SUR MINEURS ET PERSONNES VULNÉRABLES

M. l'abbé Serge D. Tidjani, délégué diocésain Poste 223
Courriel : serge.tidjani@diocesegaspe.org

Équipe à compléter

3.13 COMITÉ POUR LA PRÉVENTION DU HARCÈLEMENT EN MILIEU DE TRAVAIL ET GESTION DES PLAINTES

M. l'abbé Serge D. Tidjani, délégué diocésain Poste 223
Courriel : serge.tidjani@diocesegaspe.org

M. Léon Boulet, économiste diocésain Poste 222
Courriel : leon.boulet@diocesegaspe.org

3.14 PROTECTION DES RENSEIGNEMENTS PERSONNELS (LOI 25)

M. l'abbé Serge D. Tidjani, responsable Poste 223
Courriel : serge.tidjani@diocesegaspe.org

4. SERVICES DIOCÉSAINS

ÉVÊQUE : Monseigneur Claude Lamoureux Poste 221
Courriel : claudelamoureux@diocesegaspe.org

VICAIRE GÉNÉRAL

M. l'abbé Moïse A. Adékambi Poste 233
Courriel : moiseadekambi@diocesegaspe.org

VICAIRE ÉPISCOPAL AU CLERGÉ :

M. l'abbé Chester Cotton 418-360-6343
Courriel : cottchet@icloud.com

4.1 SERVICES DE L'ADMINISTRATION

SECRETARIAT AUX SERVICES DE L'ADMINISTRATION

Mme Suzanne Fournier Poste 221
Courriel : secretariat.eveche@diocesegaspe.org

CHANCELLERIE

M. l'abbé Serge D. Tidjani, chancelier Poste 223
Courriel : sergetidjani@diocesegaspe.org

M. l'abbé Pierre D. Édayé, vice-chancelier Poste 230
Courriel : pierre.edave@diocesegaspe.org

ADMINISTRATION FINANCIÈRE

M. Léon Boulet, économiste diocésain Poste 222
Courriel : leon.boulet@diocesegaspe.org

M. Jean-Paul Cloutier, adjoint à la comptabilité Poste 224
Courriel : jeanpaul.cloutier@diocesegaspe.org

4.2 SERVICES DE LA PASTORALE

SECRETARIAT AUX SERVICES DE LA PASTORALE

Mme Mireille Simoneau Poste 241
Courriel : secretariat.pastorale@diocesegaspe.org

COORDONNATEUR À LA PASTORALE

Mgr Claude Lamoureux Poste 221
Courriel : claudelamoureux@diocesegaspe.org

Abbé Moïse Adékambi vg, adjoint à la coordination Poste 233
Courriel : moise.adekambi@diocesegaspe.org

FORMATION À LA VIE CHRÉTIENNE

Mme Reinelde Landry Poste 240
Courriel : reinelde12011@gmail.com

Mme Delphine Édoun Poste 238
Courriel : delphine.edoun@diocesegaspe.org

SUPPORT AUX COMMUNAUTÉS CHRÉTIENNES

M. Jean-Aimé Francoeur Poste 232
Courriel : jean-aimefrancoeur@diocesegaspe.org

ACCOMPAGNEMENT PASTORAL DES PRÊTRES FIDEI DONUM

Abbé Moïse Adékambi, v. g. Poste 233
Courriel : moise.adekambi@diocesegaspe.org

PASTORALE DE L'APPEL

M. l'abbé Moïse A. Adékambi, v.g. Poste 233
Courriel : moise.adekambi@diocesegaspe.org

PASTORALE FAMILIALE

M. Jean-Aimé Francoeur Poste 232
Courriel : jean-aimefrancoeur@diocesegaspe.org

PASTORALE DES AÎNÉS

Poste vacant

Poste
Courriel :

PASTORALE SOCIALE

Mme Delphine Édoun

Poste 238
Courriel : delphine.edoun@diocesegaspe.org

PASTORALE LITURGIQUE

M. l'abbé Moïse A. Adékambi

Poste 233
Courriel : moise.adekambi@diocesegaspe.org

CÉRÉMONIAIRE DIOCÉSAIN (ET DROIT LITURGIQUE)

M. l'abbé Serge D. Tidjani

Poste 223
Courriel : serge.tidjani@diocesegaspe.org

PASTORALE MISSIONNAIRE

M. Sylvio Bourget.

Poste 237
Courriel : sylvio.bourget@diocesegaspe.org

PÈLERINAGE TERRE ET MER GASPÉSIE-LES ÎLES

Sœur Patricia LeBlanc, m.c.r.

Poste 236
Courriel : patricia.leblanc@diocesegaspe.org

PASTORALE JEUNESSE

Poste vacant

Poste
Courriel :

FORMATION DU PERSONNEL PASTORAL

M. l'abbé Moïse A. Adékambi

Poste 233
Courriel : moise.adekambi@diocesegaspe.org

COMMUNICATIONS

Mme Delphine Édoun

Poste 238
Courriel : delphine.edoun@diocesegaspe.org

CONDITION DES FEMMES

Mme Delphine Édoun

Poste 238

Courriel : delphine.edoun@diocesegaspe.org

L'INFOLETTRE

M. l'abbé Moïse A. Adékambi, directeur

Poste 233

Courriel : moise.adekambi@diocesegaspe.org

Mme Delphine Édoun, rédactrice

Poste 238

Courriel : delphine.edoun@diocesegaspe.org

5. FONDATIONS

5.1 FONDATION DU DIOCÈSE DE GASPÉ

Mme Jacqueline Ritchie, présidente

Poste vacant, vice-président

M. Bernard Ste-Croix, secrétaire corporatif

M. Médor Doiron, administrateur

Mme Suzanne Fournier, secrétaire d'assemblée

5.2 FONDATION MGR-ALBINI-LEBLANC

Mgr Claude Lamoureux, président

Poste vacant administrateur

Abbé Chester Cotton, v. é., administrateur

M. Léon Boulet, administrateur

Mme Suzanne Fournier, secrétaire d'assemblée

6.3 SECTEUR AU-CŒUR-DE-LA-BAIE

Paroisses : Saint-Alphonse, Saint-Elzéar
Caplan, Saint-Siméon,
Bonaventure
Curé : abbé Ángel José Rodríguez
Collaborateurs occasionnels : abbé Clifford Greene
abbé John Leblanc
Diacre : M. Gilbert Lacroix

6.4 SECTEUR MGR-MATTE

Paroisses : New Carlisle, Paspébiac,
Saint-Pie-X, Saint-Jogues
Saint-Godefroi, Port-Daniel,
Gascons
Administrateur paroissial : abbé Hugues Pascal Dotou
Collaborateur occasionnel : abbé Guy Loisel, c.j.m.
Diacres : M. André Dumais
M. Paul-Henri Huard

6.5 SECTEUR LA-SEIGNEURIE-DE-PABOS

Paroisses : Newport, Pabos Mills, Chandler,
Pabos
Curé : abbé Pierre Édayé
Collaborateur occasionnel : Mgr Martin Arsenault, c.s.s.

6.6 SECTEUR SAINT-FRANÇOIS-DE-LAVAL

Paroisses : Grande-Rivière, Sainte-Thérèse,
Cap-d'Espoir, Percé, Val-d'Espoir
Curé : abbé Emmanuel Obidile
Collaborateur occasionnel : Mgr Martin Arsenault, c.s.s.
Diacres : M. Michel Bokwala
M. Paul-André Grenier

6.7 SECTEUR MICHEL-LEMOIGNAN

Paroisses :	Barachois, Saint-Georges-de Malbaie, Douglastown, Gaspé, Saint-Majorique, Cap-aux-Os
Sanctuaire :	Notre-Dame-des-Sept-Douleurs de Pointe-Navarre
Curé	abbé Chester Cotton, v. é.
Collaborateur :	abbé Moïse Adékambi, v. g.
Diacre :	M. Lewis Fournier

6.8 SECTEUR FORILLON-NORD

Paroisses :	Cap-des-Rosiers, Anse-au-Griffon, Rivière-au-Renard Saint-Maurice, Cloridorme
Curé :	abbé Damien Élégbédé
Collaborateur :	abbé Serge D. Tidjani

6.9 SECTEUR NOTRE-DAME-DE-LA-MER ET DES MONTAGNES

Paroisses :	Grande-Vallée, Madeleine, Gros-Morne, Mont-Louis, Murdochville, Mont St-Pierre, Rivière-à-Claude, Marsoui
Curé :	abbé Victor Djossou
Collaborateur occasionnel :	abbé Jacques Pelletier
Diacre :	M. Noël-Denis Samson

6.10 SECTEUR DE LA HAUTE-GASPÉSIE

Paroisses et desserte :	La Martre, Tourelle, Ste-Anne-des-Monts, Cap-Seize, Cap-Chat
Curé :	abbé José Ramiro Jaramillo
Collaborateur occasionnel :	abbé Henri Smith

6.11 SECTEUR DES ÎLES-DE-LA-MADELEINE

Paroisses et desserte: Havre-Aubert, Bassin,
La Vernière, Fatima,
Havre-aux-Maisons,
Pointe-aux-Loups,
Grande- Entrée

Curé : abbé Pyrrhus Agonhossou
Vicaire : abbé Johny Thoribe

Secteur pastoral des Îles
Responsable de l'administration : Mme Jeannette Aucoin
709, chemin des Caps
Fatima I.M. QC G4T 2S9
Tél. : 418-986-2685

Secrétaire du volet de la pastorale : Mme Thelma Aucoin
Courriel : info@paroissefatima.org

7. COMMUNAUTÉS CHRÉTIENNES

ANSE-AU-GRIFFON (Saint-Joseph)

Paroisse érigée en : 1874 Population : 382
Adresse : 618, boul. Griffon
Anse-au-Griffon (QC) G4X 6A6
Téléphone : 418-892-5366
Télécopieur : 418-892-5366
Courriel : fabriqueanseaugriffon@gmail.com
Curé : abbé Damien Élégbédé
Collaborateur : abbé Serge. Tidjani
Président d'assemblée : M. Richard Queenton

BARACHOIS (Saint-Pierre-de-Malbaie)

Paroisse érigée en : 1860 Population : 283
Adresse : 1070, route 132 Est, C.P. 69
Barachois (QC) G0C 1A0
Téléphone : 418-645-2244
Télécopieur : 418-645-2648
Curé : abbé Chester Cotton, v. é.
Collaborateur : abbé Moïse Adékambi, v. g.
Diacre : M. Lewis Fournier
Présidente d'assemblée : Sœur Marguerite Dunn, R.S.R.

BASSIN (Saint-François-Xavier)

Paroisse érigée en : 1877 Population : 1220
Adresse : 588, chemin du Bassin
Bassin (QC) G4T 0C5
Téléphone : 418-937-5580
Télécopieur : 418-937-5580
Courriel : fabriquedebassin@hotmail.com
Curé : abbé Pyrrhus Agonhossou
Vicaire : abbé Jhony Thoribe
Déléguée de la pastorale : Mme Laurette Deveau
Présidente d'assemblée : Mme Madeline Duclos

BONAVENTURE (Saint-Bonaventure)

Paroisse érigée en : 1860 Population : 2 275
Adresse : 99, rue Grand-Pré
Bonaventure (QC) G0C 1E0
Téléphone : 418-534-2144
Télécopieur : 418-534-2945
Courriel : fabriquebonaventure@telus.net
Curé : abbé Ángel José Rodríguez
Collaborateur occasionnel : abbé Clifford Greene
Diacre : M. Gilbert Lacroix
Président d'assemblée : M. Marcel Arsenaault

CAP-AUX-OS (Saint-Jean-Baptiste)

Paroisse érigée en : 1921 Population : 369
Adresse : 1830, boul. Forillon
Cap-aux-Os (QC) G4X 6L4
Téléphone : 418-892-5301
Télécopieur : 418-892-5301
Curé : abbé Chester Cotton, v. é.
Collaborateur : abbé Moïse Adékambi v.g.
Diacre : M. Lewis Fournier
Président d'assemblée : abbé Chester Cotton, curé

CAP-CHAT (Saint-Norbert)

Paroisse érigée en : 1864 Population : 1 699
Adresse : 51, Notre-Dame, C.P. 189
Cap-Chat (QC) G0J 1E0
Téléphone : 418-786-5848
Télécopieur : 418-786-2067
Courriel : fabriquecap-chat@hotmail.fr
Curé : abbé José Ramiro Jaramillo
Collaborateur occasionnel : abbé Henri Smith
Présidente d'assemblée : Mme Denise Roy

CAP-D'ESPOIR (Saint-Joseph)

Paroisse érigée en : 1860 Population : 1 112
Adresse : 38, rue Curé Poirier, C.P.10
Cap-d'Espoir (QC) G0C 1G0
Téléphone : 418-782-2002
Télécopieur : 418-782-2034
Curé : abbé Emmanuel A. Obidile
Collaborateur occasionnel : Mgr Martin Arsenault, c.s.s.
Diacres : M. Michel Bokwala
: M. Paul-André Grenier
Président d'assemblée : M. Réjean Berthelot

CAP-DES-ROSIERS (Saint-Alban)

Paroisse érigée en : 1873 Population : 140
Adresse : 1266, Cap-des-Rosiers, C.P. 10
Cap-des-Rosiers (QC) G4X 6H1
Téléphone : 418-892-5235
Télécopieur : 418-892-5235
Courriel : fabriquecdr@gmail.com
Curé : abbé Damien Élégbédé
Collaborateur : abbé Serge D. Tidjani
Président d'assemblée : M. Claude Perry

CAPLAN (Saint-Charles)

Paroisse érigée en : 1872 Population : 1 675
Adresse : 1, boul. Perron Est
Caplan (QC) G0C 1H0
Téléphone : 418-388-2040
Télécopieur : 418-388-2046
Courriel : fabriquecaplan@telus.net
Curé : abbé Ángel José Rodríguez
Collaborateur occasionnel : abbé Clifford Greene
Diacre : M. Gilbert Lacroix
Délégué de la pastorale : M. Rodrigue Bourque
Président d'assemblée : M. Rodrigue Bourque

CAP-SEIZE (Saint-Bernard-des-Lacs)

Desserte érigée en : 1945 Population : 140
Adresse : 771, route du Parc
Sainte-Anne-des-Monts (QC) G4V 2E4
Téléphone : 418-763-3043
Curé : abbé José Ramiro Jaramillo
Présidente d'assemblée : Mme Armande Synnett

CHANDLER (Saint-Cœur-de-Marie)

Paroisse érigée en : 1917 Population : 2 879
Adresse : 193, Commerciale Ouest
Chandler (QC) G0C 1K0
Téléphone : 418-689-2239
Télécopieur : 418-689-4274
Courriel : fabriquedeandler@gmail.com
Curé : abbé Pierre Édayé
Président d'assemblée : M. Jean-Pierre Johnson

CLORIDORME (Sainte-Cécile)

Paroisse érigée en : 1900 Population : 642
Adresse : 539, route 132, C.P. 194
Cloridorme (QC) G0E 1G0
Curé : abbé Damien Élégbédé
Collaborateur : abbé Serge D. Tidjani
Collaborateur occasionnel : abbé Jacques Pelletier
Diacre : M. Noël-Denis Samson
Président d'assemblée : M. Marcel Minville

DOUGLASTOWN (Saint-Patrick)

Paroisse érigée en : 1860 Population : 558
Adresse : 782, boul. de Douglas, C.P. 69
Douglastown (QC) G4X 2W8
Téléphone : 418-368-2160
Télécopieur : 418-368-2160
Curé : abbé Chester Cotton, v.é.
Collaborateur : abbé Moïse Adékambi, v.g.
Diacre : M. Lewis Fournier
Présidente d'assemblée : Mme Colombe Simoneau

FATIMA (Notre-Dame-du-Rosaire)

Paroisse érigée en : 1948 Population : 2 402
Adresse : 709, chemin des Caps
Fatima (QC) G4T 2S9
Téléphone : 418-986-2685
Télécopieur : 418-986-2685
Courriel : info@paroissefatima.org
Curé : abbé Pyrrhus Agonhossou
Vicaire : abbé Jhony Thoribe
Déléguée de la pastorale : Mme Thelma Aucoin
Président d'assemblée : M. Bernard Leblanc

GASCONS (Sainte-Germaine)

Paroisse érigée en : 1898 Population : 837
Adresse : 1, route 132 Est, C.P. 99
Gascons (QC) G0C 1P0
Téléphone : 418-396-2717
Télécopieur : 418-396-2717
Administrateur paroissial : abbé Hugues Pascal Dotou
Collaborateur occasionnel : abbé Guy Loisel
Diacres : M. André Dumais
M. Paul-Henri-Huard
Déléguées de la pastorale : Mme Louise Langlois
Président d'assemblée : M. Maurice Anglehart

GASPÉ (Cathédrale du Christ-Roi, paroisse Saint-Albert)

Paroisse érigée en : 1875 Population : 5 910
Adresse : 20, de la Cathédrale
Gaspé (QC) G4X 1N8
Téléphone : 418-368-5541
Télécopieur : 418-368-5542
Courriel : fabriquest-albert@cgocable.ca
Curé : abbé Chester Cotton, v. é.
Collaborateur : abbé Moïse Adékambi, v. g.
Diacre : M. Lewis Fournier
Formation vie chrétienne : Mme Martine Vallerand
Présidente d'assemblée : Mme Rébecca Bélanger

GRANDE-ENTRÉE (Sacré-Cœur)

Paroisse érigée en : 1925 Population : 480
Adresse : 8, chemin de l'Église
Grande-Entrée (QC) G4T 7C3
Téléphone : 418-985-2228
Télécopieur : 418-985-2800
Courriel : fabriquesacrecoeurge@gmail.com
Curé : abbé Pyrrhus Agonhossou
Vicaire : abbé Jhony Thoribe
Déléguée de la pastorale : Mme Charlotte Cyr
Présidente d'assemblée : Mme Nadine Cyr

GRANDE-RIVIÈRE (Notre-Dame-de-la-Grande-Rivière)

Paroisse érigée en : 1860 Population : 3 150
Adresse : 84, Grande Allée Est, C.P. 250
Grande-Rivière (QC) G0C 1V0
Téléphone : 418-385-2280
Télécopieur : 418-385-4542
Courriel : secteur5francoisdelaval@gmail.com
Curé : abbé Emmanuel A. Obidile
Collaborateur occasionnel : Mgr Martin Arsenault, c.s.s.
Diacres : M. Michel Bokwala
: M. Paul-André Grenier
Président d'assemblée : M. Raymond Martel

GRANDE-VALLÉE (Saint-François-Xavier)

Desserte érigée en : 1906 Population : 1 176
Paroisse érigée en : 1926
Adresse : 5, St-François-Xavier E., C.P. 39
Grande-Vallée (QC) G0E 1K0
Téléphone : 418-393-2941
Télécopieur : 418-393-2941
Courriel : secretaire@fabrique-de-grande-vallée.ca
Curé : abbé Victor Djossou
Stagiaire : M. Vionel Bien Aimé
Collaborateur occasionnel : abbé Jacques Pelletier
Diacre : M. Noël-Denis Samson
Délégué de la pastorale : M. Noël-Denis Samson
Présidente d'assemblée : Mme Marie-France Fournier

GROS-MORNE (Saint-Antoine-de-Padoue)

Paroisse érigée en : 1963 Population : 327
Adresse : 5, rue de l'Église, C.P. 189
Gros-Morne (QC) G0E 1L0
Téléphone : 418-797-2336
Télécopieur : 418-797-2336
Courriel : ctegrosmorne@hotmail.com
Curé : abbé Victor Djossou
Stagiaire : M. Vionel Bien Aimé
Collaborateur occasionnel : abbé Jacques Pelletier
Diacre : M. Noël-Denis Samson
Déléguée de la pastorale : Mme Raymonde Daraïche
Président d'assemblée : M. Pierre-Paul Daraïche

HAVRE-AUBERT (Notre-Dame-de-la-Visitation)

Paroisse érigée en : 1793 Population : 432
Adresse pour le courrier : 588, chemin du Bassin
Bassin (QC) G4T 0C5
Téléphone : 418-937-5580
Télécopieur : 418-937-5580
Courriel : fabriqudebassin@hotmail.com
Curé : abbé Pyrrhus Agonhossou
Vicaire : abbé Jhony Thoribe
Présidente d'assemblée : Mme Jeanne Leblanc

HAVRE-AUX-MAISONS (Sainte-Madeleine)

Paroisse érigée en : 1846 Population : 1 804
Adresse : 25, chemin Central
Havre-aux-Maisons (QC) G4T 5H1
Téléphone : 418-969-2212
Télécopieur : 418-969-2412
Courriel : fabrique_ham@hotmail.com
Curé : abbé Pyrrhus Agonhossou
Vicaire : abbé Jhony Thoribe
Déléguée de la pastorale : Mme Rose-Marie Thériault
Président d'assemblée : M. Émile Richard

KATERI TEKAKWITHA, MISSION AMÉRINDIENNE

(Sainte Kateri Tekakwitha)

Mission érigée en : 1860 Population : 750
Adresse : 70, Main Street
Gesgapegiag (QC) G0C 1Y1
Téléphone : 418-759-5856
Télécopieur : 418-759-5856
Curé : abbé Juan Carlos Londoño
Collaborateurs occ. : abbé Clifford Greene
: abbé Delvida LeBlanc
: abbé John Leblanc
Agente de pastorale : Mme Doris Jerome

L'ALVERNE (Les Stigmates de Saint-François)

Paroisse érigée en : 1938 Population : 83
Adresse : 51, de l'Église
L'Alverne (QC) G0C 1X0
Courriel : fab.stig.lalverne@hotmail.com
Curé : abbé Juan Carlos Londoño
Collaborateurs occ. : abbé Clifford Greene
: abbé Delvida LeBlanc
: abbé John Leblanc
Président d'assemblée : M. Denis Leblanc

LA MARTRE (Sainte-Marthe)

Paroisse érigée en : 1931 Population : 200
Adresse : 2, de l'Église
La Martre (QC) G0E 2H0
Téléphone : 418-288-5588
Télécopieur : 418-288-5298
Curé : abbé José Ramiro Jaramillo
Collaborateur occasionnel : abbé Jacques Pelletier
Déléguée de la pastorale : Mme Gaétane Champion, sec.
Président d'assemblée : abbé Ramiro Jaramillo, curé

LA VERNIÈRE (Saint-Pierre)

Paroisse érigée en : 1875 Population : 2 548
Adresse : 1318, ch. de La Vernière
Étang-du-Nord (QC) G4T 3E6
Téléphone : 418-986-2410
Télécopieur : 418-986-2435
Courriel : fabriquesaintpierre@tlb.sympatico.ca
Curé : abbé Pyrrhus Agonhossou
Vicaire : abbé Jhony Thoribe
Déléguées de la pastorale : Mme Élise Vigneau
Présidente d'assemblée : Mme Line Bouffard

LISTUGUJ, MISSION AMÉRINDIENNE (Sainte-Anne)

Mission érigée en : 1773 Population : 1 800
Adresse : 4, Riverside West
Listuguj (QC) G0C 2R0
Téléphone : 418-788-2853
Télécopieur : 418-788-2038
Curé : abbé Juan Carlos Londoño
Collaborateurs occ. : abbé Clifford Greene
: abbé Delvida LeBlanc
: abbé John Leblanc
Agente de pastorale : Mme Brenda Murray

MADELEINE (Sainte-Marie-Madeleine)

Paroisse érigée en : 1921 Population : 210
Adresse : 2, de l'Église
Madeleine-Centre (QC) G0E 1P0
Téléphone : 418-393-2343
Curé : abbé Victor Djossou
Stagiaire : M. Vionel Bien Aimé
Collaborateur occasionnel : abbé Jacques Pelletier
Diacre : M. Noël-Denis Samson
Déléguée de la pastorale : Mme Monique Gagnon
Présidente d'assemblée : Mme Blandine Mercier

MARSOUI (Immaculée-Conception)

Paroisse érigée en : 1938 Population : 240
Adresse pour le courrier : 2, 1^{ère} avenue Est, C.P. 98
Mont-Louis (QC) G0E 1T0
Téléphone : 418-797-2963
Télécopieur : 418-797-2963
Courriel : fabriquesaintmaxime@gmail.com
Curé : abbé Victor Djossou
Stagiaire : M. Vionel Bien Aimé
Collaborateur occasionnel : abbé Jacques Pelletier
Diacre : M. Noël-Denis Samson
Président d'assemblée : abbé Victor Djossou, curé

MONT-LOUIS (Saint-Maxime)

Paroisse érigée en : 1875 Population : 523
Adresse : 2, 1^{ère} avenue Est, C.P. 98
Mont-Louis (QC) G0E 1T0
Téléphone : 418-797-2963
Télécopieur : 418-797-2963
Courriel : fabriquesaintmaxime@gmail.com
Curé : abbé Victor Djossou
Stagiaire : M. Vionel Bien Aimé
Collaborateur occasionnel : abbé Jacques Pelletier
Diacre : M. Noël-Denis Samson
Déléguée de la pastorale : Mme Carmela Fournier
Présidente d'assemblée : Mme Hélène Ouellet

MONT-SAINT-PIERRE (Saint-Pierre-aux-Liens)

Paroisse érigée en : 1959 Population : 104
Adresse pour le courrier : 2, 1^{ère} avenue Est, C.P. 98
Mont-Louis (QC) G0E 1T0
Téléphone : 418-797-2963
Télécopieur : 418-797-2963
Courriel : fabriquesaintmaxime@gmail.com
Curé : abbé Victor Djossou
Stagiaire : M. Vionel Bien Aimé
Collaborateur occasionnel : abbé Jacques Pelletier
Diacre : M. Noël-Denis Samson
Président d'assemblée : M. Francis Ross

MURDOCHVILLE (Saint-Paul)

Paroisse érigée en : 1953 Population : 651
Adresse pour le courrier : 2, 1^{ère} avenue Est, c.p.98
Mont-Louis QC G0E 1T0
Téléphone : 418-797-2963
Télécopieur : 418-797-2963
Courriel : fabriquesaintmaxime@gmail.com
Curé : abbé Victor Djossou
Stagiaire : M. Vionel Bien Aimé
Collaborateur occasionnel : abbé Jacques Pelletier
Diacre : M. Noël-Denis Samson
Administrateur des biens ecclésiastiques : M. Léon Boulet

NEW CARLISLE (Saint-Étienne)

Paroisse érigée en : 1887 Population : 333
Adresse : 164, Boul. Gérard-D. Lévesque
New Carlisle (QC) G0C 1Z0
Téléphone : 418-752-3163
Télécopieur : 418-752-6694
Courriel : fndnc@outlook.com
Administrateur paroissial : abbé Hugues Pascal Dotou
Collaborateur occasionnel : abbé Guy Loisel, c.j.m.
Diacres : M. André Dumais
M. Paul-Henri Huard
Présidente d'assemblée : Mme Suzanne Jones

NEWPORT (Saint-Dominique)

Paroisse érigée en : 1860 Population : 1 470
Adresse : 426, route 132, C.P. 100
Newport (QC) G0C 2A0
Téléphone : 418-777-2277
Télécopieur : 418-777-2200
Courriel : fabriquenewport@hotmail.com
Curé : abbé Pierre Édayé
Collaborateur occasionnel : Mgr Martin Arsenault, c.s.s.
Président d'assemblée : M. Dave Duguay

NOUVELLE (Saint-Jean-l'Évangéliste)

Paroisse érigée en : 1868 Population : 1 682
Adresse : 6, de l'Église
Nouvelle (QC) G0C 2E0
Téléphone : 418-794-2851
Télécopieur : 418-794-2513
Courriel : fabrique@nouvellegaspesie.com
Curé : abbé Juan Carlos Londoño
Collaborateurs occ. : abbé Clifford Greene
: abbé Delvida LeBlanc
: abbé John Leblanc
Président d'assemblée : M. Raymond Maurice Gagné

PABOS (Sainte-Adélaïde)

Paroisse érigée en : 1860 Population : 1 836
Adresse : 417, boul. Pabos
Pabos (QC) G0C 2H0
Téléphone : 418-689-6601
Télécopieur : 418-689-4247
Courriel : fabriquepabos@telus.net
Curé : abbé Pierre Édayé
Président d'assemblée : M. Réginald Blais

PABOS MILLS (Saint-François-d'Assise)

Paroisse érigée en : 1950 Population : 780
Adresse pour le courrier : 193, Commerciale Ouest
Chandler (QC) G0C 1K0
Téléphone : 418-689-2239
Télécopieur : 418-689-4274
Courriel : fabriquedeandler@gmail.com
Curé : abbé Pierre Édayé
Présidente d'assemblée : Mme Adrienne Vicaire

PASPÉBIAC (Notre-Dame-de-la-Purification)

Paroisse érigée en : 1860 Population : 2 260
Adresse : 5A, Gérard-D.-Lévesque Est, C.P. 400
Paspébiac (QC) G0C 2K0
Téléphone : 418-752-2277, poste 207
Télécopieur : 418-752-5407
Courriel : fndpaspebiac@hotmail.com
Administrateur paroissial : abbé Hugues Pascal Dotou
Collaborateur occasionnel : abbé Guy Loisel, c.j.m.
Diacres : M. André Dumais
M. Paul-Henri Huard
Président d'assemblée : M. Gérald Gagnon

PERCÉ (Saint-Michel)

Paroisse érigée en : 1860 Population : 600
Adresse : 57, de l'Église, C.P. 174
Percé (QC) G0C 2L0
Téléphone : 418-782-2062
Télécopieur : 418-782-2069
Curé : abbé Emmanuel A. Obidile
Collaborateur occasionnel : Mgr Martin Arseneault, c.s.s.
Diacres : M. Michel Bokwala
M. Paul-André Grenier
Président d'assemblée : M. David Brochet

POINTE-À-LA-CROIX (Sainte-Hélène)

Paroisse érigée en : 1972 Population : 1 450
Adresse : 45, rue Berthelot
Pointe-à-la-Croix (QC) G0C 1L0
Téléphone : 418-788-2088
Télécopieur : 418-788-2778
Courriel : fabrique.palc@hotmail.com
Curé : abbé Juan Carlos Londoño
Collaborateurs occ. : abbé Clifford Greene
: abbé Delvida LeBlanc
: John Leblanc
Président d'assemblée : abbé Juan Carlos Londoño

POINTE-À-LA-GARDE (Notre-Dame-de-la-Garde)

Paroisse érigée en : 1946 Population : 442
Adresse pour le courrier : 45, rue Berthelot
Pointe-à-la-Croix (QC) G0C 1L0
Téléphone : 418-788-2088
Télécopieur : 418-788-2778
Courriel : fabrique.palc@hotmail.com
Curé : abbé Juan Carlos Londoño
Collaborateurs occ. : abbé Clifford Greene
: abbé John Leblanc
: abbé Delvida LeBlanc
Président d'assemblée : abbé Juan Carlos Londoño

POINTE-AUX-LOUPS (Desserte de l'Immaculée-Conception)

Desserte érigée en : 1948 Population : 88
Adresse : 1657, route 199
Pointe-aux-Loups (QC) G4T 8A4
Curé : abbé Pyrrhus Agonhossou
Vicaire : abbé Jhony Thoribe
Président d'assemblée : M. Luc Aucoin

POINTE-NAVARRÉ (Sanctuaire Notre-Dame-des-Douleurs)

(Territoire rattaché à la paroisse de Saint-Majorique)

Recteur : abbé Chester Cotton, v. é.

Administrateur	:		Conseil d'administration
Responsable de la pastorale	:		Mme Marie Fortin
765, boul. de Pointe-Navarre			418-368-2133
Gaspé (QC) G4X 1A7			Télec.. : 418-368-5465
			Courriel : sanctuaim@hotmail.com

PORT-DANIEL (Notre-Dame du Mont-Carmel)

Paroisse érigée en	:	1860	Population : 968
Adresse	:	101, route de l'Église Port-Daniel (QC) G0C 2N0	
Téléphone	:	418-396-2888	
Télocopieur	:	418-396-2228	
Courriel	:	fabriquedeportdaniel@outlook.com	
Administrateur paroissial	:	abbé Hugues Pascal Dotou	
Collaborateur occasionnel	:	abbé Guy Loisel, c.j.m.	
Diacres	:	M. André Dumais M. Paul-Henri Huard	
Présidente d'assemblée	:	Mme Gabrielle Dorion	

RIVIÈRE-À-CLAUDE (Saint-Évagre)

Paroisse érigée en	:	1934	Population : 112
Adresse	:	520A, Principale Est Rivière-à-Claude (QC) G0E 1Z0	
Téléphone	:	418-797-2101	
Télocopieur	:	418-797-2101	
Curé	:	abbé Victor Djossou	
Stagiaire	:	M. Vionel Bien Aimé	
Collaborateur occasionnel	:	abbé Jacques Pelletier	
Diacre	:	M. Noël-Denis Samson	
Président d'assemblée	:	M. Réjean Normand	

RIVIÈRE-AU-RENARD (Saint-Martin)

Paroisse érigée en : 1860 Population : 2 291
Adresse : 84, Renard Est
Rivière-au-Renard (QC) G4X 5H8
Téléphone : 418-269-5577
Télécopieur : 418-269-2569
Courriel : secretairefabrique@globetrotter.net
Curé : abbé Damien Élégbédé
Collaborateur : abbé Serge D. Tidjani
Président d'assemblée : abbé Damien Élégbédé

SAINT-ALPHONSE-DE-CAPLAN (Saint-Alphonse)

Paroisse érigée en : 1899 Population : 702
Adresse : 150, Principale Ouest, C.P. 39
Saint-Alphonse-de-Caplan (QC) G0C 2V0
Téléphone : 418-388-2154
Télécopieur : 418-388-2154
Courriel : fabrique.stalphonse@gmail.com
Curé : abbé Ángel José Rodríguez
Collaborateur occasionnel : abbé Clifford Greene
Diacre : M. Gilbert Lacroix
Président d'assemblée : M. Florent Bernard

SAINTE-ANNE-DES-MONTS (Sainte-Anne)

Paroisse érigée en : 1863 Population : 5 175
Adresse : 5, 1^{ère} avenue Est
Sainte-Anne-des-Monts (QC) G4V 1A2
Téléphone : 418-763-3381
Télécopieur : 418-763-3384
Courriel : fabr.sainte.anne@gmail.com
Curé : abbé José Ramiro Jaramillo
Président d'assemblée : M. Claude R. Saucier

SAINT-ELZÉAR (Saint-Elzéar)

Paroisse érigée en : 1940 Population : 345
Adresse : 548A, chemin Central, C.P. 88
Saint-Elzéar-de-Bonaventure
(QC) G0C 2W0
Téléphone : 418-534-2737
Télécopieur : 418-534-2850
Curé : abbé Ángel José Rodríguez
Collaborateur occasionnel : abbé Clifford Greene
Diacre : M. Gilbert Lacroix
Déléguée de la pastorale : Mme Marjolaine Clairmont
Présidente d'assemblée : Mme Liette Cayouette

SAINTE FAMILLE

Paroisse érigée en : 2022 Population : 8444
Adresse : 129, Perron Ouest
New-Richmond (QC) G0C 2B0
Téléphone : 418-392-4288, poste 104
Télécopieur : 418-392-6278
Courriel : paroissedesaintefamilledegaspe@gmail.com
Curé : abbé Patrick Gnivo
Collaborateurs occasionnels : abbé Clifford Greene
abbé John Leblanc
Président d'assemblée : M. Denis Henry

SAINT-GEORGES-DE-MALBAIE (Saint-Georges)

Paroisse érigée en : 1881 Population : 225
Adresse : 1935, route 132 Est
St-Georges-de-Malbaie (QC) G0C 2X0
Téléphone : 418-645-3724
Télécopieur : 418-645-2731
Curé : abbé Chester Cotton, v. é.
Collaborateur : abbé Moïse Adékambi, v.g.
Diacre : M. Lewis Fournier
Président d'assemblée : M. Stéphane Mercier

SAINT-GODEFROI (Saint-Godefroi)

Paroisse érigée en : 1873 Population : 334
Adresse : 98, route 132, C.P. 160
Saint-Godefroi (QC) G0C 3C0
Téléphone : 418-752-3927
Télécopieur : 418-752-5720
Administrateur paroissial : abbé Hugues Pascal Dotou
Collaborateur occasionnel : abbé Guy Loisel, c.j.m.
Diacres : M. André Dumais
M. Paul-Henri Huard
Présidente d'assemblée : Mme Georgette Chapados

SAINT-JOGUES (Saint-Isaac-Jogues)

Paroisse érigée en : 1954 Population : 65
Adresse : 66, Rang 9
Saint-Jogues (QC) G0C 2Y0
Téléphone : 418-752-2069
Télécopieur : 418-752-6275
Administrateur paroissial : abbé Hugues Pascal Dotou
Collaborateur occasionnel : abbé Guy Loisel, c.j.m.
Diacres : M. André Dumais
M. Paul-Henri Huard
Présidente d'assemblée : Mme Ghislaine Delarosbil

SAINT-MAJORIQUE (Saint-Majorique)

Paroisse érigée en : 1914 Population : 1 105
Adresse : 37B, Fontenelle
Fontenelle (QC) G4X 6R1
Téléphone : 418-368-3191
Télécopieur : 418-368-3191
Curé : abbé Chester Cotton, v. é.
Collaborateur : abbé Moïse Adékambi, v. g.
Diacre : M. Lewis Fournier
Présidente d'assemblée : Mme Béatrice Roberts

SAINT-MAURICE-DE-L'ÉCHOUERIE (Saint-Maurice)

Paroisse érigée en : 1921 Population : 851
Adresse pour le courrier : 84, Renard Est
Rivière-au-Renard (QC) G4X 5H8
Téléphone : 418-269-5577
Télécopieur : 418-269-2569
Curé : abbé Damien Élégbédé
Collaborateur : abbé Serge D. Tidjani
Président d'assemblée : abbé Damien Élégbédé

SAINT-PIE-X (Saint-Pie-X)

Paroisse érigée en : 1958 Population : 813
Adresse : 5A, Gérard-D.-Lévesque Est, C.P. 400
Paspébiac (QC) G0C 2K0
Téléphone : 418-752-2277, poste 207
Télécopieur : 418-752-5407
Courriel : fndpaspebiac@hotmail.com
Administrateur paroissial : abbé Hugues Pascal Dotou
Collaborateur occasionnel : abbé Guy Loisel, c.j.m.
Diacres : M. André Dumais
M. Paul-Henri Huard
Président d'assemblée : abbé Hugues Pascal Dotou

SAINT-SIMÉON (Saint-Siméon)

Paroisse érigée en : 1914 Population : 1 024
Adresse : 106, avenue de l'Église
Saint-Siméon-de-Bonaventure
(QC) G0C 3A0
Téléphone : 418-534-2192
Télécopieur : 418-534-2192
Courriel : fabriquestimeon@globetrotter.net
Curé : abbé Ángel José Rodríguez
Collaborateur occasionnel : abbé Clifford Greene
Diacre : M. Gilbert Lacroix
Président d'assemblée : M. Nelson Bujold

SAINTE-THÉRÈSE (Sainte-Thérèse-de-l'Enfant-Jésus)

Paroisse érigée en : 1927 Population : 1 000
Adresse : 78, du Village, C.P. 69
Sainte-Thérèse (QC) G0C 3B0
Téléphone : 418-385-2170
Télécopieur : 418-385-4972
Curé : abbé Emmanuel A. Obidile
Collaborateur occasionnel : Mgr Martin Arsenault, c.s.s.
Diacre s : M. Michel Bokwala
: M. Paul-André Grenier
Présidente d'assemblée : Mme Louisetta Marcoux

TOURELLE (Saint-Joachim)

Paroisse érigée en : 1916 Population : 1 325
Adresse : 167, rue des Chevaliers
Ste-Anne-des-Monts (QC) G4V 3J1
Téléphone : 418-763-2606
Télécopieur : 418-763-5593
Courriel : fabriquedetourelle1916@gmail.com
Administrateur paroissial : abbé José Ramiro Jaramillo
Président d'assemblée : M. Gaston Lévesque

VAL-D'ESPOIR (Saint-François-de-Sales)

Paroisse érigée en : 1930 Population : 295
Adresse : 1234, ch. Val-d'Espoir, C.P. 40
Val d'Espoir (QC) G0C 3G0
Téléphone : 418-782-2571
Télécopieur : 418-782-5490
Courriel : fabriquevaldespoir@gmail.com
Curé : abbé Emmanuel A. Obidile
Collaborateur occasionnel : Mgr Martin Arsenault, c.s.s.
Diacres : M. Michel Bokwala
: M. Paul-André Grenier
Président d'assemblée : M. Sylvain Roussy

**PAROISSES OU
CHAPELLES FERMÉES
(OU EN VOIE D'ÊTRE
FERMÉES)**

Cap-aux-Meules
Cap-aux-Os
Grande-Grave
Havre-Aubert
Île Bonaventure
Mont Saint-Pierre
Murdochville
Pabos Mills
Pointe-à-la-Garde
Sacré-Cœur-des-Landes
Sainte-Bernadette-de-Pellegrin
Saint-Charles-Garnier
Saint-Edmond-de-Pabos
Saint-Edgar
Saint-Gabriel-de-Rameau
Saint-Jean-de-Brébeuf
Saint-Louis-de-Gonzague
Saint-Maurice
Saint-Octave-de-l'Avenir
Saint-Pie X

**PAROISSES
DÉPOSITAIRES
DES REGISTRES**

La Vernière
Saint-Majorique
Saint-Majorique
Bassin
Percé
Mont-Louis
Mont-Louis
Chandler
Pointe-à-la-Croix
Tourelle
Chandler
Pabos
Chandler
New Richmond
Grande-Rivière
Nouvelle
Saint-Omer
Rivière-au-Renard
Cap-Chat
Paspébiac

8. MINISTRES ORDONNÉS

8.1 PRÊTRES

Date d'ordination

ADÉKAMBI, MOÏSE ADENIRAN.¹

04-08-1984

Vicaire général, adjoint à la coordination pastorale, accompagnateur pastoral des prêtres Fidei donum. Responsable de la pastorale liturgique, de la pastorale de l'appel, de la pastorale des vocations, de la formation du personnel pastoral. Collaborateur du secteur pastoral Michel-Lemoignan,

172, rue Jacques-Cartier

418-368-2274, poste 233

Gaspé (QC) G4X 1M9

Télé. : 418-368-3772

Courriel : moise.adekambi@diocesegaspe.org

AGONHOSSOU, PYRRHUS HERVÉ²

10-07-2004

Curé de la charge pastorale du secteur des Îles-de-la-Madeleine, comprenant les paroisses de Havre-Aubert, Bassin, La Vernière, Fatima, Havre-aux-Maisons, Pointe-aux-Loups, Grande-Entrée

25, chemin Central

418-969-2212

Havre-aux-Maisons (QC) G4T 5H1

Télé. : 418-969-2412

Cell : 418-969-7016

Courriel : pyrrhusherve@yahoo.fr

ANCTIL, ROGER

27-05-1956

Retraité

535-13, rue du Foyer, C.P. 310

418-778-5836, poste 351

Lac-au-Saumon (QC) GOJ 1M0

Télé. : 418-778-3504

ARSENAULT, MGR MARTIN, c.s.s.

24-06-1967

Animateur de pastorale au Centre de détention de Percé et collaborateur occasionnel dans les paroisses du secteur Saint-François-de-Laval

70, de la Plage

Rés. : 418-689-0125

Pabos Mills (QC) GOC 2J0

Télé. : 418-689-4744

Courriel : martinustinus@hotmail.com

¹ Incardiné à Porto-Novo, Bénin

² Incardiné à Porto-Novo, Bénin

ARSENAULT, ROSAIRE 04-06-1966
Retraité

107, avenue du Plateau, app. 303 418-689-1563
Chandler (QC) G0C 1K0 Courriel : rosairearsenault@hotmail.ca

BABIN, CONRAD 26-06-1964
Retraité

108, boul. Gérard D. Lévesque 752-3386, poste 1220
Chambre 223
New-Carlisle (QC) G0C 1Z0

BLANCHARD, MARCEL 11-06-1978
En service presbytéral à l'Oratoire Saint-Joseph de Montréal

4961, rue Coronet 514-377-7570
Montréal (QC) H3V 1C9
Courriel : blanc.jma@hotmail.ca

BOURDAGES, JACQUES, p.m.é. 08-06-1968
Retraité
180, Place Juge-Desnoyers 450-667-4190
Laval (QC) H7G 1A4 Téléc. : 450-667-4194
Courriel : bouj4194@gmail.com

CAYOUILLE, CLAUDE 07-06-1969
En service presbytéral au Manoir Saint-Augustin de Gaspé
225, boul. de York Ouest, app. 306 418-368-0634
Gaspé (QC) G4X 2M3 Courriel : cayou41@gmail.com

CAYOUILLE, NORMAND 26-06-1964
Missionnaire au Brésil
145, rue Misael Mendonça
Aterrado, Volta Redonda, RJ.
Brésil - 27215-600 Courriel : hnormandcayouille@gmail.com

COTTON, CHESTER, v. é. 11-08-1996
Vicaire épiscopal au clergé chargé de la vie et du ministère des prêtres. Curé du secteur Michel-Lemoignan comprenant les paroisses de Barachois, Saint-Georges, Douglastown, Gaspé, Saint-Majorique, Cap-aux-Os. Recteur du Sanctuaire Notre-Dame des sept douleurs de Pointe-Navarre.
20, de la Cathédrale 418-368-5541
Gaspé (QC) G4X 1M9 Téléc. : 418-368-5542
Courriel : cottchet@icloud.com

COULOMBE, RÉJEAN 24-06-1982
Retraité
225, boul. de York Ouest, app. 304 581-886-5538
Gaspé (QC) G4X 2M3 Courriel : coulomb-2@hotmail.com

DEBLOIS, TONY 20-08-2006
Aumônier à L'Établissement de détention de Montréal
800, boul. Gouin Ouest Bur. : 514-336-7700, poste 2547
Montréal (QC) H3L 1K7 Courriel : tony.deblois@msp.gouv.qc.ca

DESCHÊNES, JOSEPH 10-06-1967
Retraité
Résidence Sainte-Anne
108, de l'Escale, app. 40 418-763-5757, poste 140
Sainte-Anne-des-Monts (QC) G4V 1W7 Téléc. : 418-763-3384
Courriel : desjos30@hotmail.com

DJOSSOU, VICTOR¹ 15-08-2011
Curé de la charge pastorale du secteur Notre-Dame-de-la-Mer et des Montagnes comprenant les paroisses de Grande-Vallée, Madeleine, Gros-Morne, Murdochville, Mont-Louis, Mont Saint-Pierre, Rivière-à-Claude, Marsoui
2, 1^{ère} Avenue Est, C.P. 98 418-797-2963
Mont-Louis (QC) G0E 1T0 Téléc.. : 418-797-2963
Cell. : 581-887-3355
Courriel : viviola31@yahoo.com

¹ Incardiné à Porto-Novo, Bénin

DOTOU, HUGUES PASCAL¹

27-11-2004

Administrateur paroissial dans le secteur Mgr Matte comprenant les paroisses de New-Carlisle, Paspébiac, Saint-Pie-X, Saint-Jogues, Saint-Godefroi, les paroisses de Gascons et Port-Daniel

98, route 132, C.P. 160
Saint-Godefroi (QC) G0C 3C0

418-752-3927
Télé. : 418-752-5720
Cell. : 581-887-9499
Courriel : abbedocal@yahoo.fr

ÉDAYÉ, PIERRE DOKOUI²

23-07-2005

Vice-chancelier. Curé de la charge pastorale du secteur La Seigneurie de Pabos comprenant les paroisses de Newport, Pabos-Mills, Chandler, Pabos.

1193, commerciale Ouest
Gaspé (QC) G4X 1M9

418-689-2239
Télé. : 418-689-4274
Courriel : pierre.edaye@diocesegaspe.org

ÉLÉGBÉDÉ, DAMIEN³

15-08-2009

Curé de la charge pastorale du secteur Forillon-Nord comprenant les paroisses de Cap-des-Rosiers, Anse-au-Griffon, Rivière-au-Renard et la paroisse de Cloridorme.

84, boul. Renard Est
Rivière-au-Renard (QC) G4X 5H8

418-269-5577
Télé. : 418-269-2569
Cell. : 581-887-6909
Courriel : elegbededamien@gmail.com

GNIVO, AGONMA ZIBO PATRICK⁴

17-08-2002

Curé de la charge pastorale de la paroisse Sainte-Famille comprenant les communautés de Nouvelle, Saint-Omer, Carleton, Maria, Saint-Jules, New-Richmond

129, boul. Perron Ouest
New-Richmond (QC) G0J 2B0

418-392-4288
Télé. : 418-392-6278
Courriel : gnipato@gmail.com

¹ Incardiné à Lokossa, Bénin

² Incardiné à Lokossa, Bénin

³ Incardiné à Porto-Novo, Bénin

⁴ Incardiné à Porto-Novo, (Bénin)

GREENE, CLIFFORD 24-06-1963
Retraité

273, boul. Perron Est, app. 122 418-392-4406-poste 1122
New-Richmond (QC) G0C 2B0

HUGHES, JUDE 30-06-1961
Retraité

273, boul. Perron Est, app. 109 418-392-4406, poste 1109
New-Richmond (QC) G0C 2B0

JARAMILLO, JOSÉ RAMIRO¹ 22-11-2003
Curé de la charge pastorale du secteur de la Haute-Gaspésie comprenant
les paroisses de Cap-Chat, Ste-Anne-des-Monts, Cap-Seize, Tourelle,
La Martre

30, rue Notre-Dame, app. 2 418-786-5848
Cap-Chat (QC) G0J 1E0 Téléc. : 418-786-2067
Courriel : Jora_Ion69@hotmail.com

JOMPHE, RENÉ 17-07-1994
Responsable de la pastorale de la santé à l'hôpital de l'Archipel
(CISSS des Îles) et auprès des personnes âgées vivant dans les
Centres d'hébergement

596, chemin Principal, app. 425 418-986-7875
Cap-aux-Meules (QC) G4T 1G1
Courriel : renejomphe@hotmail.com

LANDRY, ÉVARISTE 02-06-1953
Retraité

343, route 132 Ouest 418-364-7303
Saint-Omer (QC) G0C 2Z0 Téléc. : 418-364-7358
Courriel : evaristehondur@telus.net

¹ Incardiné à Santa Fe de Antioquia, Colombie

LAPIERRE, AURÉLIEN 11-05-1963
Retraité

225, boul. de York O, app.227 418-368-7165
Gaspé (QC) G4X 2M3

LAVOIE, LAVAL 22-06-1964
Retraité

662, boul. Perron Pers. : 418-364-3253
Carleton-sur-Mer (QC) G0C 1J0

LEBLANC, DELVIDA 22-06-1963
Retraité

42-A, Tracadièche Ouest 418-865-3247
Carleton (QC) G0C 1J0

Courriel : delvida.leblanc@telus.net

LEBLANC, JOHN 24-06-1964
Retraité

196, boul. Perron Ouest, app. 207
New-Richmond (QC) G0C 2B0 418-392-7181

LOISEL, GUY, C.J.M. 31-07-1981
Collaborateur dans les paroisses du Secteur Mgr Matte

128, rue Lemarquand, app. 21 418-752-3687
Paspébiac (QC) G0C 2K0 Téléc. : 418-752-3687

Courriel : jetmguy76@outlook.com

LONDOÑO, JUAN CARLOS¹ 24-11-2001

Curé de la charge pastorale du secteur de La-Rivière-à-la-Montagne,
comprenant les paroisses de Pointe-à-la-Croix, L'Alverne, Pointe-à-la-Garde,
la mission de Ristigouche (Listuguj), Nouvelle et la mission Kateri Tekakwitha
(Maria).

45, rue Berthelot 418-788-2088
Pointe-à-la-Croix (QC) G0C 1L0 Téléc. : 418-788-2778

Courriel : karlondon1974@hotmail.com

¹ Incardiné à Medellin, Colombie

NELLIS, TERENCE

21-12-1963

Collaborateur dans le diocèse

2032, boul. de Douglas
Douglastown (QC) G4X 2X1418-368-3714
Télec. : 418-368-2032**OBIDILE, EMMANUEL ANAYO¹**

19-08-2000

Curé de la charge pastorale du secteur pastoral Saint-François-de-Laval
comprenant les paroisses de Grande-Rivière, Sainte-Thérèse, Cap-d'Espoir,
Val-d'Espoir, Percé84, Grande-Allée Est
Grande-Rivière (QC) G0C 1V0418-385-2280
Télec. : 418-385-4542
Cell. ; 581-887-1972
Courriel : immaobikanada@yahoo.ca**OUELLET, YVON**

01-08-1998

Intervenant en soins spirituels au Centre multiservices de Santé
et Services Sociaux d'Argenteuil102-400, Place de la Rivière
Lachute (QC) J8H 0M1438-392-5485
Courriel : yvouel24@hotmail.com**PELLETIER, JACQUES**

01-07-1979

Retraité

Collaborateur occasionnel dans les paroisses du Secteur
Notre-Dame de la Mer et des Montagnes80, rue de la Rivière
Grande-Vallée (QC) G0E 1K0418-393-3503
418-393-2964
Courriel : pelletierjacq@hotmail.com**PETITPAS, JEAN-FRANÇOIS**

11-07-1999

Retraité

407-715, rue des Pins Est
Québec (QC) G1J 1J9581-308-5115
Courriel : jeanfrancoispetitpas65@gmail.com

¹ Incardiné à Nnewi, Nigéria

POIRIER, PAUL-HUBERT 16-02-1974
Professeur émérite en théologie de l'Université Laval

175, 54^e rue Est 418-626-1180
Québec (QC) G1H 6S2 Bur : 418-626-1180, poste 405324
Cell. : 581-989-1180
Courriel : paul-hubert.poirier@ftr.ulaval.ca

RODRIGUEZ, ÁNGEL JOSÉ¹ 26-11-2000
Curé de la charge pastorale du secteur Au Cœur de la Baie comprenant
les paroisses de Saint-Alphonse, Saint-Elzéar, Caplan, Saint-Siméon,
Bonaventure
1, Perron Est, C.P. 34 418-388-1392
Caplan QC G0C 1H0 Téléc : 418-388-2046
Courriel : ajosero@hotmail.com

STE-CROIX, MGR GÉRARD, C.S.S. 28-06-1960
Retraité
314-225, boul. York Ouest 418-368-8205
Gaspé (QC) G4X 2M3

SMITH, HENRI 26-05-1962
Aumônier de la Congrégation des Sœurs Saint-Paul-de-Chartres et collaborateur
occasionnel dans le secteur de la Haute-Gaspésie.
145, Notre-Dame Est, C.P. 133 418-786-2940
Cap-Chat (QC) G0J 1G0

THORIBE, JHONY² 04-06-2016
Vicaire dans le secteur des Îles-de-la-Madeleine comprenant les paroisses
de Havre-Aubert, Bassin, La Vernière, Cap-aux-Meules, Fatima,
Havre-aux-Maisons, Pointe-aux-Loups, Grande-Entrée
25, chemin Central 418-969-2212
Havre-aux-Maisons (QC) G4T 5H1 Téléc. : 418-969-2412
Cell. : 581-887-1809
Courriel : jhonythoribe86@gmail.com

¹ Incardiné à Santa Fe de Antioquia, Colombie

² Incardiné à Fort-Liberté, Haïti

TIDJANI, SERGE DANIALOU¹

18-08-2001

Chancelier, archiviste, auditeur et juge pour le Tribunal ecclésiastique. Délégué diocésain pour la prévention et la gestion des abus sexuels sur les personnes mineures ou vulnérables; délégué à la prévention du harcèlement en milieu du travail et gestion des plaintes; responsable de la protection des renseignements personnels (Loi 25). Accompagnateur du Comité du diaconat permanent. Délégué diocésain du dossier d'immigration des prêtres Fidei Donum et des séminaristes. Cérémoniaire diocésain. Collaborateur dans le secteur Forillon-Nord comprenant les paroisses de Cap-des-Rosiers, Anse-au-Griffon, Rivière-au-Renard, Cloridorme.

172, rue Jacques-Cartier
Gaspé (QC) G4X 1M9

418-368-2274, poste 223
Télec. : 418-368-3772

Courriel : serge.tidjani@diocesegaspe.org

¹ Incardiné à Porto-Novo, Bénin

8.2 DIACRES PERMANENTS

BOKWALA, Michel

14-10-2018

Épouse : Nathalie Bukassa

En service dans le secteur Saint-François-de-Laval

Représentant des diacres au CPDG

284, Grande-Allée Ouest
Grande-Rivière (QC) G0C 1W0

418-385-3012

Courriel : basankusu2@hotmail.com

CUMMINGS, Georges

Épouse : Nicole Bourque

22-11-2003

Résidant au diocèse de Saint-Jean-Longueuil

447, rue Darveau
Longueuil (QC) J4L 2T9

514-247-6813

Courriel : nicogeo14@gmail.com

DUMAIS, André

23-06-1996

Épouse : Gaétane Boissonneault

En service dans le secteur Mgr Matte.

128, rue Church, C.P. 268
New Carlisle (QC) G0C IZ0

418-752-5074

Courriel : andre.dumais.nc@gmail.com

FOURNIER, Lewis

11-11-2018

Épouse : Laurette Fournier

En service dans le secteur Michel-Lemoignan ; accompagnateur spirituel
diocésain (Région 01) des Chevaliers de Colomb.

12-13, rue Patterson
Gaspé (QC) G4X 2N5

418-368-1538

Courriel : loufou1@hotmail.com

GRENIER, PAUL-ANDRÉ

Épouse : Chantal Mercier

Responsables de l'équipe de formation des aspirants et candidats au diaconat
permanent. En service dans le secteur de Saint-François de Laval.

27, E. M. Little
Chandler (QC) G0C 1K0

Cell. : 418-408-0641

Courriel : pagrenier@yahoo.fr

HUARD, Paul-Henri

03-08-2014

Épouse : Louise Langlois

En service au Secteur Mgr Matte

Intervenant en pastorale au Centre de détention de New-Carlisle.

26, route du Capitaine

Anse-aux-Gascons (QC) G0C 1P0

418-396-2073

Courriel : loupol@telus.net**LACROIX, Gilbert**

08-12-2018

Épouse : France Morin

En service dans le secteur Au Cœur de la Baie. Accompagnateur spirituel pour le mouvement Renouveau charismatique.

101, rue Nicholas-Denys

Bonaventure (QC) G0C 1E0

418-534-3703

Courriel : gilbert.lacroix@telus.net**SAMSON, Noël-Denis**

31-08-2014

Épouse : Johanne Francoeur

En service dans le secteur Notre-Dame-de-la-Mer et des Montagnes.

Accompagnateur spirituel pour le service des couples.

41-A, du Quai

Grande vallée (QC) G0E 1K0

418-393-2579

Courriel : ndsam@telus.net**8.3 CANDIDATS AU SÉMINAIRE (SÉMINARISTES)****BIEN AIMÉ, VIONEL**

En service pastoral (stagiaire) dans le secteur Mer et Montagnes

2, 1^{ère} avenue Est,

Mont-Louis, QC G0E 1T0

418-797-2963

Courriel : bienaimevionel@gmail.com**DANHOUTO, JÉRÔME**

Séminariste

St-Peter's Regional Seminary Pedu

P.O. Box 13, Cape Coast

Ghana West Africa

Courriel : jeromedanhoutou@gmail.com

9. PERSONNEL MANDATÉ EN PASTORALE

9.1 EN PAROISSE, À TITRE D'AGENTES DE PASTORALE

Jerome, Doris	Mission Kateri Tekakwitha	759-3157
Murray, Brenda	Mission Listuguj	788-2853

9.2 EN PAROISSE, À TITRE DE MEMBRE D'ÉQUIPE DE SECTEUR OU D'INTERVENANTE EN PASTORALE PAROISSIALE

Gasse, Sœur Annette, r.e.j. 288-5011

Intervenante en pastorale paroissiale aux Services diocésains,
Secteur Notre-Dame de la Mer et Montagnes.

Courriel : annettegasse@yahoo.ca

9.3 DANS LES CENTRES INTÉGRÉS DE SANTÉ ET DE SERVICES SOCIAUX ET DANS LES CENTRES D'ACCUEIL

CISSS de la Gaspésie

LA BAIE-DES-CHALEURS

Centre d'hébergement de Maria 759-3458

Intervenante en soins spirituels et religieux

Collaboratrices : S^r Réjeanne Goulet, S.P.C. 759-3638

: S^r Andrée Mainville, S.P.C. 759-3638

Centre d'hébergement de New Carlisle 752-3386

LE ROCHER PERCÉ

Hôpital de Chandler 689-2261

Intervenant en soins spirituels et religieux

: M. Michel Bokwala, diacre

LA HAUTE-GASPÉSIE

Hôpital de Sainte-Anne-des-Monts 763-2261

Intervenant en soins spirituels et religieux

et en service presbytéral : abbé Henri Smith 786-2940

Centre d'hébergement de Cap-Chat 786-5523

Intervenant en soins spirituels et religieux
et en service presbytéral : abbé Henri Smith 786-2940

CISSS des Îles

Hôpital de l'Archipel 986-2121

Centre d'hébergement Villa Plaisance

Intervenant en soins spirituels et religieux
et en service presbytéral : abbé René Jomphe 986-4180

Centres d'accueil

Manoir Saint-Augustin (Gaspé) 368-2215
Service presbytéral : abbé Claude Cayouette 368-0634

9.4 DANS LES CENTRES DE DÉTENTION

Centre de détention de New Carlisle

Intervenant en pastorale : Paul-Henri Huard, diacre 680-4145

Centre de détention de Percé

Animateur de pastorale : Mgr Martin Arsenault, c.s.s. 689-6727

10. PRÉSIDENTS ET PRÉSIDENTES D'ASSEMBLÉE DE FABRIQUE

Anse-au-Griffon	Richard Queenton	31-12-2024
Barachois	Sœur Marguerite Dunn	31-12-2025
Bassin	Madeline Duclos	31-12-2023
Bonaventure	Marcel Arsenault	31-12-2025
Cap-aux-Os	Abbé Chester Cotton	
Cap-Chat	Denise Roy	31-12-2023
Cap-d'Espoir	Réjean Berthelot	31-12-2023
Cap-des-Rosiers	Claude Perry	31-12-2023
Caplan	Rodrigue Bourque	31-12-2023
Cap-Seize	Armande Synnett	31-12-2023
Chandler	Jean-Pierre Johnson	31-12-2023
Cloridorme	Marcel Minville	31-12-2023
Douglastown	Colombe Simoneau	31-12-2023
Fatima	Bernard Leblanc	31-12-2024
Gascons	Maurice Anglehart	31-12-2023
Gaspé	Rébecca Bélanger	31-12-2024
Grande-Entrée	Nadine Cyr	31-12-2024
Grande-Rivière	Raymond Martel	31-12-2023
Grande-Vallée	Marie-France Fournier	31-12-2023
Gros-Morne	Pierre-Paul Daraïche	31-12-2023
Havre-Aubert	Jeanne Leblanc	31-12-2023
Havre-aux-Maisons	Émile Richard	31-12-2024
L'Alverne	Denis Leblanc	31-12-2025
La Martre	Abbé Ramiro Jaramillo	
La Vernière	Abbé Pyrrhus Agonhossou	
Madeleine	Blandine Mercier	31-12-2023
Marsoui	Abbé Victor Djossou	
Mont-Louis	Hélène Ouellet	31-12-2023
Mont-Saint-Pierre	Abbé Victor Djossou	
Murdochville	Abbé Victor Djossou	
New Carlisle	Suzanne Jones	31-12-2025
Newport	Dave Duguay	31-12-2024

10. PRÉSIDENTS ET PRÉSIDENTES D'ASSEMBLÉE DE FABRIQUE (SUITE)
--

Nouvelle	Raymond Maurice Gagné	31-12-2023
Pabos	Réginald Blais	31-12-2023
Pabos Mills	Adrienne Vicaire	31-12-2023
Paspébiac	Gérald Gagnon	31-12-2023
Percé	David Brochet	31-12-2024
Pointe-à-la-Croix	Abbé Juan C. Londoño	
Pointe-à-la-Garde	Abbé Juan C. Londoño	
Pointe-aux-Loups	Luc Aucoin	31-12-2024
Port-Daniel	Gabrielle Dorion	31-12-2023
Rivière-à-Claude	Réjean Normand	31-12-2023
Rivière-au-Renard	Abbé Damien Élégbédé	
Saint-Alphonse	Florent Bernard	31-12-2024
Sainte-Anne-des-Monts	Claude Saucier	31-12-2023
Saint-Elzéar	Liette Cayouette	31-12-2024
Sainte Famille	Denis Henry	31-12-2025
Saint-Georges-de-Malbaie	Stéphane Mercier	31-12-2023
Saint-Godefroi	Georgette Chapados	31-12-2023
Saint-Jogues	Ghislaine Delarosbil	31-12-2025
Saint-Majorique	Béatrice Roberts	31-12-2023
Saint-Maurice	Abbé Damien Élégbédé	
Saint-Pie-X	Abbé Pascal Dotou	
Saint-Siméon	Nelson Bujold	31-12-2023
Sainte-Thérèse	Louissette Marcoux	31-12-2023
Tourelle	Gaston Lévesque	31-12-2024
Val-d'Espoir	Sylvain Roussy	31-12-2024

11. INSTITUTS DE VIE CONSACRÉE

11.1 INSTITUTS RELIGIEUX FÉMININS

CONGRÉGATION DE NOTRE-DAME (CND)

Sr Marguerite Bourgeois Courriel : m.bourgeois@cnd-m.org
574, chemin du Bassin [1] 937-2679
Bassin (QC) G4T 0C2

Sr Amabilis Deveau Courriel : rivagedelamer@hotmail.com
8, chemin de l'Église [1] 985-2228
Grande-Entrée (QC) G4T 7C3

CONGRÉGATION DE NOTRE-DAME DU SAINT-ROSAIRE (R.S.R.)

Sr Marguerite Dunn Courriel : margaretdunn201@gmail.com
44, Bougainville [1] 645-3885
Saint-Georges-de-Malbaie (QC) GOC 2X0

ENFANT-JÉSUS DE CHAUFFAILLES (r.e.j.)

Sr Annette Gasse Courriel : annettegasse@yahoo.ca
37, des Pionniers [1] 288-5011
Marsoui (QC) GOE 1S0

FILLES DE MARIE-DE-L'ASSOMPTION (f.m.a.)

Sr Réjane Parent Courriel : repar16@yahoo.ca
Sr Johanne Poirier Courriel : johpoi@hotmail.com
Sr Marie-Paule Couturier Courriel : coumpaule@yahoo.ca
5, Shipyard [3] 788-5723
Pointe-à-la-Garde (QC) GOC 2M0

MISSIONNAIRES DU CHRIST-ROI (m.c.r.)

Sr Patricia LeBlanc
Sr Benoite Leblanc

Courriel : patricialeblanc43@gmail.com

214, des Ursulines
Gaspé (QC) G4X 1J6

[2]

368-6490

PROVIDENCE (s. p.)

Sr Ghislaine Lemieux

Courriel : ghislaine.lemieux39@telus.net

430, rue des Pères-Eudistes
Chandler (QC) G0C 1K0

[1]

689-6028

SAINT-PAUL-DE-CHARTRES (S.P.C.)

Sr Réjeanne Viau

Courriel : viaurej40@gmail.com

3-460, rue Réhel, C.P. : 3571
Chandler QC G0C 1K0

[1]

689-4461

Sr Anne-Françoise Dang Thi Bich
Sr Marie Nguyen Tran Khanh Duong
Sr Anne Nguyen Hong Nhung
Sr Roseline-Julia Razanamady

185, rue Jacques-Cartier
Gaspé (QC) G4X 1N1

[4]

368-2474

Sr Monique Chrétien
Sr Rita Packwood

Courriel : m.chretien1940@gmail.com

Courriel : ritapackwood9@gmail.com

106, rue du Carrefour
C.P. 512
Grande-Rivière (QC) G0C 1V0

[2]

385-2507

SAINT-PAUL-DE-CHARTRES (S.P.C.) (suite)

Sr Réjeanne Goulet Courriel : rejanegoulet@hotmail.com
Sr Andrée Mainville Courriel : andreemainville2009@gmail.com
Sr Marie Thi Ngoc Nguyen
Sr Marthe Thi Tien Nguyen
Sr Anne Thi Thu Hien Trieu

8, rue des Pinsons, C. P. 338 [5] 759-3638
Maria (QC) G0C 1Y0

Maison « Enfantaisie » [1] 763-7983
Sr Marielle Arsenault Courriel : arsenault.marielle@gmail.com

159, 1^{ère} avenue Ouest
Sainte-Anne-des-Monts (QC) G4V 1C7

Maison Maris Stella [3] 763-6884

Sr Marthe Linh Da Nguyen
Sr Marie Noël Thi Xen Nguyen
Sr Maria Goretti Giang Trinh Thi Courriel : giangtr28@gmail.com

2 rue Géfra
Sainte-Anne-des-Monts QC G4V2P7

Foyer Saint-Paul [3] 429-9343
41, boul. Pabos
Pabos QC G0C 2H0

Sr Marie Thi Bich Nhieu
Sr Marthe-Louise Thi Ly Nguyen
Sr Anne Thi Luat Nguyen

Centre de Santé St-Paul [6] 763-2231
Maison Notre-Dame de la Paix

Sr Héliette Desbiens Sr Laurette Lebreux
Sr Fernande Laflamme Sr Mariette Lepage
Sr Estelle Landry Sr Claire Pelletier

255, rue du Domaine St-Paul
Sainte-Anne-des-Monts (QC) G4V 2G3

**Maison Provinciale
Maison Notre-Dame de la Paix**

[27] 763-2231
Télec. : 763-2230

Sr Brigitte Savage, sup. Pro.
Sr Madeleine Audet,
Sr Michelle Bélisle
Sr Paulette Bernard
Sr Claire Brisebois
Sr Émilienne Charest
Sr Marcelle Côté
Sr Marie-Anne Couture
Sr Gabrielle Cyr
Sr Éliette Dero
Sr Jacqueline Dero
Sr Jeanne-d'Arc Désilets
Sr Marie Bruno Eudarc
Sr Brigitte Fournier

Sr Bernadette Gagnon
Sr Céline Jolin
Sr Andrée Jutras
Sr Marie-Jeanne Lebrun
Sr Madeleine Lefrançois
Sr Monique Lemieux
Sr Claudette Lepage
Sr Geneviève Marin
Sr Gisèle Phaneuf
Sr Lucienne Poirier
Sr Maria Richard
Sr Madeleine Rioux
Sr Jeannine Savoie
Sr Germaine Zafiosa

255, rue du Domaine St-Paul
Sainte-Anne-des-Monts (QC) G4V 2G3

11.2 INSTITUT RELIGIEUX MASCULIN

EUDISTES (C.J.M.)

M. Guy Loisel

[1] 752-3687

128, rue Lemarquand, app. 21
Paspébiac (QC) G0C 2K0

Courriel : jetmguy76@outlook.com

11.3 INSTITUT SÉCULIER

LES OBLATES MISSIONNAIRES DE MARIE IMMACULÉE

Mme Élise Bélanger

[1] 797-2176

81, 1^{ère} avenue Est, #3
Mont-Louis (QC) G0E 1T0

Télec. : 797-2432
Courriel : elisebel2@hotmail.ca

11.4 ASSOCIATION PUBLIQUE DE FIDÈLES (MIXTE)

FAMILLE MYRIAM BETH'LEHEM

Maison Myriam-sur-Mer

Petite sœur Lucie Perreault, petite sœur servante

Petite sœur Pauline Dupuis

Petite sœur Marie Giguère

Petit frère Raymond Thérooux, prêtre

127, Notre-Dame Est, C.P. 13

Cap-Chat (QC) G0J 1E0

[4] 786-5889

Télec. : 786-5511

Courriel : mer@famillemyriam.org

11.5 SUPÉRIEURS MAJEURS

INSTITUTS FÉMININS ET MASCULINS

CONGRÉGATION DE NOTRE-DAME

Sr Francine Landreville, CND, prov.

5017, av. Notre-Dame-de-Grâce

Montréal (QC) H4A 1K2

514-487-0644

Télec. : 514-487-8545

Courriel : flandreville@cnd-m.org

CONGRÉGATION DE NOTRE-DAME DU SAINT-ROSAIRE

Sr Alma Dubé, RSR, sup. gén.

300, Allée du Rosaire

Rimouski (QC) G5L 3E3

418-723-7755

418-723-2705

Courriel : gcote@intra-rsr.com

ENFANT-JÉSUS DE CHAUFFAILLES

Sr Léona Bossé, r.e.j., prov.

66, rue Saint-Henri, C.P. 820

Rivière-du-Loup (QC) G5R 3Z5

418-862-3087

Courriel : leonab21@outlook.fr

EUDISTES

P. Gilles Ouellet, c.j.m., prov.

6125, 1^{ère} Avenue

Québec (QC) G1V 2V9

418-626-6494

Télec. : 628-2185

Courriel : cimeudes@eudistes.org

FILLES DE MARIE-DE-L'ASSOMPTION

S^r Dolores Bourque, f.m.a., sup. gén.

502, rue Vanier, C.P. 37

Campbellton (NB) E3N 3G1

506-753-2508

Télé. : 506-753-7602

Courriel : doloresbourque2015@yahoo.ca

MISSIONNAIRES DU CHRIST-ROI

S^r Hitumi Katsu, m.c.r., sup. gén.

12225, rue Grenet

Montréal (QC) H4J 2N7

514-374-2575

Télé. : 514-374-5239

Courriel : thereseckmorin@hotmail.com

SŒURS DE LA PROVIDENCE

S^r Claire Houde, sup., prov.

12227, rue Grenet

Montréal (QC) H4J 0A2

514-337-7664

Télé. : 514-337-5804

Courriel : kdufault@providenceintl.org

SŒURS DE SAINT-PAUL DE CHARTRES

S^r Brigitte Savage, sup. prov.

Maison Provinciale Notre-Dame-de-la-Paix

253, rue du Domaine St-Paul

Ste-Anne-des-Monts (QC) G4V 2G3

418-763-2126

Télé. : 763-2136

Courriel : spquebec30@gmail.com

INSTITUTS SÉCULIERS

OBLATES MISSIONNAIRES DE MARIE IMMACULÉE

Mme Denise Dubé

Présidente

7625, boul. Parent

Trois-Rivières (QC) G9C 0M5

819-375-7317

Courriel : ommi@ommi-is.org

ASSOCIATION PUBLIQUE DE FIDÈLES (MIXTE)

FAMILLE MYRIAM BETH' LÉHEM

Petite S^r Monique Tremblay, servante générale

105, boul. La Salle

Baie-Comeau (QC) G4Z 1R7

418-296-6223

Télé. : 296-0708

Courriel : foyercentral@famillemyriam.org

12. MISSIONNAIRES

CAYOUILLE, abbé Normand
(Bonaventure)

145, rue Misael Mendonca
Aterrado Volta redonda
BRASILIA CEP : 27215-600
BRÉSIL

FALLU, Tatiene, m.c.r.
(Nouvelle)

Bureau de poste
Rue Capois, C.P. 19253
Port-au-Prince
HAÏTI

LAFRANCE, Marie-Marthe, o.c.d.
(Havre-aux-Maisons)

Carmel Bonne Terre
Vacoas, Solferino
ÎLE-MAURICE

LEVASSEUR, Roberte, R.S.R.
(Sainte-Anne-des-Monts)

Noviciado Nuestra
Senora del Santo
Rosario
Yuscaran Depto
El Paraiso
HONDURAS, A.C.

POITRAS, Huguette, S.P.C.
(Mont-Louis)

8, rue de Julho, Nº 13
35-595-000, Luz
Minas Gerais
BRÉSIL

SAINT-PIERRE, Paula S.P.C.
(Cap-Chat)

Porrentruy
SUISSE

13. CENTRES DE PRIÈRE ET DE RESSOURCEMENT

Cap-Chat

Famille Myriam Beth'lehem

127, Notre-Dame Est, C.P. 10

Cap-Chat (QC) GOJ 1G0

418-786-5889

Télec.: 786-5575

Courriel : mer@famillemiriam.org

Gaspé

Les Missionnaires du Christ-Roi

214, des Ursulines

Gaspé (QC) G4X 1J6

418-368-6490

Télec. : 368-0194

Courriel : patricialeblanc43@gmail.com

Pointe-Navarre (Gaspé)

Sanctuaire Notre-Dame-des-Douleurs

et l'Ermitage (chalets de retraite)

765, boul. de Pointe-Navarre

Gaspé (QC) G4X 1A7

418-368-2133

Télec. : 368-5465

Courriel : sanctuaim@hotmail.com

Animation et administration : Conseil d'administration laïque

Recteur : abbé Chester Cotton

14. MOUVEMENTS, ORGANISMES ET SERVICES

14.1 MOUVEMENTS APOSTOLIQUES

CURSILLOS

Mme Lorraine Lévesque 763-5449
Responsable diocésaine

M. l'abbé Joseph Deschênes 763-5757
Animateur spirituel

FRATERNITÉ JÉSUS-CARITAS

M. l'abbé Chester Cotton, v. é. 388-2040
Responsable diocésain

M. l'abbé Gilles Baril 837-662-4309
Responsable régional Québec-Acadie

RENOUVEAU CHARISMATIQUE

Monsieur Roger Cyr 986-2989
Répondant diocésain

Monsieur Mario Lévesque : 967-3341
Répondant adjoint

M. Gilbert Lacroix, diacre 534-3703
Accompagnateur

14.2 MOUVEMENTS D'INSPIRATION CHRÉTIENNE

CHEVALIERS DE COLOMB

M. Pierre Montminy, député d'état	418-833-5254
M. Lewis Fournier, diacre, conseiller spirituel	418-368-1538
M. Raymond Lepage, député régional	418-360-5906

4^e degré – Fidèles Navigateurs

Assemblée

M. Jean-Marc Tremblay	Mgr Jean-Marie Fortier	364-3218
M. Marcel Therrien	Chan. Joseph Chénard	763-8822
M. Georges-Étienne Poirier	Mgr E. Matte	392-3164
M. Gérald Bouchard	Mgr Paul Bernier	368-1286
M. Jean-Marc Tremblay	Mgr Donat Sévigny	689-3366
M. Égide Vigneau	Mgr André Arsenault	937-2923

3^e degré – Députés de district

34 M. Jean-Eudes Landry	New Richmond	392-5805
64 M. Yves Dupuis	Chandler	689-6987
65 M. Daniel Charron	St-Siméon	534-5561
70 M. Marcel Therrien	Ste-Anne-des-Monts	763-8822
89 M. Regent Aucoin	Havre-aux-Maisons	969-7861
94 M. Alain Laflamme	Gros-Morne	797-2415

FILLES D'ISABELLE

Mme Évelyne Savage, régente d'État	269-5194
Mme Monette Savoie, accompagnatrice spirituelle	392-5805

14.3 SERVICE POUR LES COUPLES

SERVICE PRÉPARATION AU MARIAGE

Équipes d'animation

- Secteur Michel-Lemoignan
Marc Francoeur et Anne Turbis
Abbé Moïse A. Adékambi

M. Noël-D. Samson, diacre et Mme Johanne Francoeur 393-2579
Accompagnateur et accompagnatrice

14.4 ORGANISME DE DÉVELOPPEMENT INTERNATIONAL

DÉVELOPPEMENT ET PAIX

M. Sylvio Bourget, représentant de l'Évêque 368-2274, p. 237
Courriel : sylvio.eveche@diocesegaspe.org

RENSEIGNEMENTS COMPLÉMENTAIRES

A. PRÊTRES PAR ORDRE CHRONOLOGIQUE D'ORDINATION
--

1. Prêtres diocésains

NOM	ORDINATION
LAMOUREUX, Mgr Claude	09-06-1990
1. LANDRY, Évariste	02-06-1953
2. ANCTIL, Roger	27-05-1956
3. STE-CROIX, Mgr Gérard-R., c.s.s.	28-06-1960
4. HUGHES, Jude	30-06-1961
5. SMITH, Henri	26-05-1962
6. LAPIERRE, Aurélien	11-05-1963
7. LEBLANC, Delvida	22-06-1963
8. GREENE, Clifford	24-06-1963
9. NELLIS, Terence	21-12-1963
10. LAVOIE, Laval	22-06-1964
11. LEBLANC, John	24-06-1964
12. BABIN, Conrad	26-06-1964
13. CAYOUILLE, Normand	26-06-1964
14. ARSENAULT, Rosaire	04-06-1966
15. DESCHÊNES, Joseph	10-06-1967
16. ARSENAULT, Mgr Martin, c.s.s.	24-06-1967
17. BOURDAGES, Jacques, p.m.é.	08-06-1968
18. CAYOUILLE, Claude	07-06-1969
19. POIRIER, Paul-Hubert	16-02-1974
20. BLANCHARD, Marcel	11-06-1978
21. PELLETIER, Jacques	01-07-1979
22. COULOMBE, Réjean	24-06-1982
23. ADÉKAMBI, Moïse Adéniran*	04-08-1984
24. JOMPHE, René	17-07-1994
25. COTTON, Chester	11-08-1996
26. OUELLET, Yvon	01-08-1998
27. PETIPAS, Jean-François	11-07-1999

28. OBIDILE, Emmanuel Anayo*	19-08-2000
29. RODRIGUEZ, Ángel José*	26-11-2000
30. TIDJANI, Serge Danialou*	18-08-2001
31. GNIVO, Agonma Zibo Patrick*	17-08-2002
32. JARAMILLO, José Ramiro*	22-11-2003
33. AGONHOSSOU, Hervé Pyrrhus*	10-07-2004
34. DOTOU, Hugues-Pascal*	27-11-2004
35. EDAYÉ, Pierre*	23-07-2005
36. ÉLÉGBÉDÉ, Damien*	15-08-2009
37. Djossou, Victor*	15-08-2011

*Incardinés dans un autre diocèse

2. PRÊTRES MEMBRES D'INSTITUTS DE VIE CONSACRÉE

NOM	ORDINATION
LOISEL, Guy, C.J.M.	31-07-1981

3. ÉVÊQUES ÉMÉRITES DE GASPÉ

Mgr Bertrand Blanchet 100, 4e avenue Painchaud La Pocatière (QC) G0R 1Z0	1973-1992
Mgr Gaétan Proulx, O.S.M. 844, rue Beauregard, app. 503 Québec QC G1V 4Z9	2016-2023

**B. PRÊTRES DÉCÉDÉS DEPUIS
LA FONDATION DU DIOCÈSE**

NOM	DÉCÈS
1. DESCHAMPLAINS, Joseph	05-07-1926
2. BÉRUBÉ, Cajetan	07-03-1928
3. DION, Pierre-N.	21-06-1930
4. LÉONARD, Mgr Romuald	07-02-1931
5. LAVOIE, Antoine	23-09-1933
6. SAINDON, Pierre-C.	15-11-1933
7. MARTIN, Eugène	01-01-1934
8. CHOUINARD, Pierre	29-03-1934
9. POIRIER, Antoine	22-07-1934
10. DURET, Thomas-C.	04-05-1935
11. MORRIS, Élias	05-01-1936
12. ASSELIN, J.-R.	25-01-1936
13. GAUTHIER, Fabien	18-02-1937
14. MYLES, Gabriel-Ernest	30-07-1940
15. D'AUTEUIL, J.-Alphonse	07-06-1941
16. CARON, Mgr Octave	05-12-1942
17. CHENEL, Émeric	01-05-1944
18. ROSS, Mgr François-Xavier	05-07-1945
19. GAUTHIER, Wilfrid	15-08-1946
20. GAGNÉ, Pierre-Marie	24-07-1948
21. LABERGE, Léon	20-08-1950
22. VEILLEUX, Pierre	15-12-1950
23. PLOURDE, Joseph	16-08-1950
24. MATTE, Mgr J.-Elzéar	20-09-1952
25. ROY, Clément	04-10-1953
26. DUFRESNE, Alexis	18-10-1953
27. LITALIEN, J.-Philius	25-01-1954
28. CHÉNARD, Chan. Joseph	26-09-1954
29. PLOURDE, Chan. Edmond	01-05-1955
30. CASSIVI, Chan. Guillaume	11-09-1955
31. BRAUD, Ange-Armand	04-03-1957
32. DESROSIERS, Zénon	08-03-1957
33. LEBLANC, Mgr Albini	17-05-1957
34. LAMONTAGNE, Albert	14-06-1957

35. LEBLANC, James	18-07-1957
36. AHIER, Normand	21-11-1957
37. BOUILLON, Georges	09-12-1957
38. RIOUX, Georges	24-01-1958
39. VAILLANCOURT, Raoul	31-10-1958
40. RIOUX, Chan. Narcisse	10-06-1960
41. LEBLANC, Charles	07-12-1960
42. ST-LAURENT, Chan. Joseph	01-04-1961
43. RIOUX, Chan. Georges-H.	11-05-1961
44. RIOUX, Louis-Philippe	30-03-1962
45. BELLE-ISLE, Chan. Clovis	16-03-1963
46. FORTIN, Bernard	21-01-1964
47. RIVARD, Auguste	25-08-1964
48. BERNIER, Mgr Paul	21-11-1964
49. NAJOTTE, François	23-06-1965
50. FORTIN, Thomas	21-10-1965
51. FOURNIER, Hector	19-11-1965
52. RIOUX, Amédée	05-03-1966
53. ANCTIL, Alphonse	22-05-1966
54. LEBEL, Chan. Camille	26-05-1966
55. THIBAULT, Chan. François	27-05-1966
56. NELLIS, Chan. Joseph-P.	03-03-1967
57. RIOUX, Chan. A.-J.-B.	04-10-1968
58. MIVILLE, Chan. Edgar	08-10-1968
59. CHOUINARD, Thomas	30-09-1969
60. BUJOLD, Alexis	07-01-1970
61. TRUDEAU, Marcel	17-01-1970
62. BELZILE, Chan. Médard	24-04-1970
63. GENDRON, Chan. Paul	22-11-1970
64. RINGUETTE, Lionel	10-02-1972
65. SUTTON, Joseph	10-05-1972
66. ARSENAULT, François	10-06-1973
67. GAGNON, Alfred	10-06-1973
68. MINVILLE, Romuald	21-06-1973
69. MIVILLE, Alphonse	10-11-1973
70. BERNIER, Alphonse	17-06-1974
71. ROY, Antonio	27-11-1974
72. ALLIE, Léopold	03-04-1975
73. CÔTÉ, Charles-Eugène	03-04-1976
74. AHIER, Fernand	23-10-1976

75. RACEK, Josef	13-06-1977
76. AHIER, Raymond	14-09-1977
77. ST-LAURENT, Albert-Eugène	06-12-1977
78. PROVENCHER, Wilfrid	20-07-1978
79. GOUPIL, Gérard	04-11-1980
80. TREMBLAY, René	24-06-1981
81. SÉVIGNY, Donat, P.D.	09-03-1984
82. JIONA, Albert	26-09-1984
83. ARSENAULT, André, P.D.	11-02-1985
84. DORVAL, Florian	12-05-1985
85. BUJOLD, Chan. Alfred	11-08-1985
86. CHOUINARD, Chan. Pierre	13-09-1985
87. ARSENAULT, Willie	21-03-1986
88. RICHARD, Jean-Charles	02-04-1986
89. BOUCHER, Hermel	20-11-1986
90. MAINVILLE, Alban	12-03-1987
91. ROY, Valère	17-04-1987
92. BOISSEAU, Lionel	14-09-1987
93. MAGUIRE, Henri-Louis	31-10-1988
94. BOURDAGES, Alcidas, P.D.	20-11-1988
95. MOLLOY, Wilfrid	09-12-1988
96. GRENIER, Régis	29-01-1989
97. ST-LAURENT, Chan. Albert	10-04-1989
98. TRÉPANIÉ, Ludger	04-05-1989
99. BOURQUE, Roméo	01-09-1989
100. ALLARD, Jean-Charles, P.D.	11-09-1989
101. RANCOURT, Chan. François	25-01-1990
102. ROY, Charles-Eugène, P.D.	14-02-1990
103. FORTIN, Robert	14-07-1991
104. DAY, Chan. Bernardin	05-12-1991
105. CSATLOS, Chan. François	20-03-1992
106. PARADIS, Donat	26-04-1993
107. GOUPIL, Mgr Jean-Paul	12-03-1994
108. NADEAU, Esdras	21-07-1994
109. LAFFOLEY, Louis-Nelson	12-09-1994
110. BROTHERTON, Cornélius	25-10-1994
111. RICHARD, Gérard	15-09-1995
112. CYR, Raymond	23-11-1995
113. JONCAS, Mgr Paul	02-01-1997
114. BOUDREAU, C.-François	08-01-1997

115. GAGNÉ, Félix	15-02-1997
116. LITALIEN, Paul-B.	05-03-1997
117. POIRIER, Claude	27-04-1997
118. TANGUAY, Simon	27-09-1997
119. LAMARRE, Paul-Émile	13-02-1998
120. GRENIER, Lionel	29-04-1998
121. CAVANAGH, J.-Honoré	19-06-1998
122. LEBLANC, Laurent	17-07-1998
123. RIOUX, Paul-Émile	28-08-1998
124. PELLETIER, Jean-Yves	13-09-1999
125. DESLANDES, Ildège	24-10-1999
126. BRIÈRE, Mgr Roland	27-12-1999
127. GUITÉ, Gérard	18-03-2000
128. CUERRIER, Robert	22-09-2000
129. LEMOIGNAN, Michel	21-12-2000
130. ALLARD, Roland	28-03-2002
131. CÔTÉ, Roger	31-01-2003
132. BERTHELOT, Victorien	08-08-2003
133. LAFRANCE, Lionel	09-03-2004
134. POIRIER, Noël	27-06-2004
135. COULOMBE, Fidèle	18-06-2007
136. PROVOST, Roland	22-05-2008
137. DION, Léonard	15-07-2008
138. DESROSIERS, Gilbert	26-12-2008
139. THIBAUT, J. Gaston	18-08-2009
140. GALLANT, Alfred	26-03-2010
141. LEPAGE, Bertrand	12-01-2011
142. CORBEIL, Jean-Louis	16-09-2011
143. CÔTÉ, Zénon	26-03-2012
26-03-2012	28-03-2012
144. LANDRY, Frédéric	19-01-2013
146. DIONNE, Adrien	13-02-2014
147. PORDAN, Ladislas	09-12-2014
148. CORMIER, Yvon	10-02-2015
149. POIRIER, Louis-Philippe	
150. ALLARD, Claude	03-04-2015
151. BOUDREAU, Jean-Maurice	15-06-2015
152. HARRISON, Réjean	24-02-2016
153. DUGUAY, Jérôme	25-05-2016
154. VON MATT, Rémi	09-12-2016

155. GAGNON, Mgr Jean	23-12-2016
156. BOSMANS, Louis	20-02-2017
157. DESBIENS, Jean-Claude	15-03-2019
158. HENLEY, Gérald	04-11-2020
159. BONNEAU, Julien	10-11-2020
160. BÉLANGER, Jules	05-02-2021
161. ARSENAULT, Raymond-Marie	14-04-2022
162. FORTIN, Gérard	21-04-2022
163. BOUCHARD, Rémi	18-10-2022

C. DIACRES DÉCÉDÉS DEPUIS LA FONDATION DU DIOCÈSE
--

NOM	DÉCÈS
1. ARSENAULT, Maurice	17-07-2007
2. LEBLANC, Julien	20-04-2016

D. ADRESSES UTILES

Agence du revenu du Canada

Centre fiscal

2251, boul. René-Lévesque,
Jonquière (QC) G7S 5J2

1-800-959-7383

1-800-959-1954

Assemblée des évêques catholiques du Québec (AECQ)

3331, rue Sherbrooke Est
Montréal (QC) H1W 1C5

1-514-274-4323

Téloc.: 514-274-4383

www.eveques.qc.ca

Association des cimetières chrétiens du Québec (ACCQ)

75, boul. Fournier
Gatineau (QC) J8X 3P5

1-855-235-5553

info@accquebec.com

Assurance Mutuelle des Fabriques

Att. : M. Jean Descôteaux
1073, boul. René-Lévesque Ouest
Québec (QC) G1S 4R5

1-800-463-5276

Bertrand, Foucher, Bélanger Inc.

(Librairie religieuse, vêtements liturgiques)
4023, rue Hochelaga
Montréal (QC) H1W 1K4

1-800-263-1559

Téloc. : 514-596-1314

www.bfb.ca

Bibliothèque et Archives nationales du Québec (BANQ)

(Généalogie)

475, boul. De Maisonneuve Est
Montréal QC H2L 5C4

1-800-363-9028

Carrefour inter vocationnel

180, place Juge-Desnoyers, Bur. 1003
Laval QC H7G 1A4

514-271-5659

Chandelles Tradition MB Inc.

7, rue St-Joseph
Saint-Constant QC J5A 0B6

514-861-8417

Collège des Dominicains

96, av. Empress
Ottawa (ON) K1R 7G3

1-613-233-5696

Téloc. : 613-233-6064

Collège pontifical canadien

Via Crescenzo 75
00193 Roma Italia

011.39.06.684.0211

**Commission des normes, de l'équité, de la santé
et de la sécurité du travail (CNESST) :****Normes du travail**

Promenade du Saint-Laurent
597, avenue du Phare Est, bureau 200
Matane (QC) G4W 4L6

1-800-265-1414

Santé et sécurité du travail

163, boul. de Gaspé
Gaspé (QC) G4X 2V1

418-368-7800

1-800-668-6789

**Conférence des évêques catholiques
du Canada (CECC)**

2500, Promenade Don Reid
Ottawa (ON) K1N 2J2

1-613-241-9461

Télec. : 613-241-8117

www.cecc.ca

Conférence religieuse canadienne (CRC)

2715, ch. de la Côte-Sainte-Catherine
Montréal (QC) H3T 1B6

1-514-259-0856

Télec. : 514-259-0857

Développement et Paix

1073, boul. René-Lévesque Ouest
Québec (QC) G1S 4R5

1-418-683-9901

Télec. : 1-418-683-9331

pcharlebois@devp.org

Directeur de l'état civil

(Extrait de registres)
2535, boul. Laurier
Québec (QC) G1V 5C6

1-877-644-4545

Télec. : 418-646-3255

etatcivil@dec.gouv.qc.ca

Éditions Medias Paul

3965, boul. Henri-Bourassa Est
Montréal (QC) H1L 1L1

1-514-322-7341

Télec. : 514-322-4281

info@mediaspaul.qc.ca

Éditions de la CECC

2500, Promenade Don Reid
Ottawa (ON) K1H 2J2

1-800-769-1147

Télec. : 613-241-5090

www.editionscecc.ca

Faculté de théologie et des sciences religieuses**Université Laval**

Québec (QC) G1K 7P4

418-656-3576

Télec. : 418-656-3273

www.ftsr.ulaval.ca**Grand Séminaire de Montréal**

6895, rue Boyer

Montréal (QC) H2S 2J6

1-514-474-4726

Grand Séminaire de Québec

233, av. Giguère

Québec (QC) G1M 1X7

418-682-0645

Télec. : 877-692-0645

secretariatgsq@gmail.com**Institut de pastorale de l'archidiocèse de Rimouski**

49, rue St-Jean-Baptiste Ouest

Rimouski (QC) G5L 4J2

418-721-0166

Télec. : 418-725-4760

Institut de pastorale des Dominicains

2715, chemin de la Côte-Ste-Catherine

Montréal (QC) H3T 1B6

1-514-739-3223

Librairie du Centre diocésain de Rimouski

35, Saint-Jean-Baptiste Ouest

Rimouski (QC) G5L 4J2

418-723-5004

www.librairiepastorale.com**Hôtel Maison de la Madone**

10, rue Denis-Caron

Trois-Rivières (QC) G8T 3W9

1-819-375-4997

Télec. : 819-375-0158

Ministère du Revenu du Québec

3800, rue Marly

Ste-Foy (QC) G1X 4A5

1-800-267-6299

TVQ1-800-567-4692

Nonciature apostolique

724, avenue Manor

Ottawa (ON) K1M 0E3

1-613-746-4914

Télec.: 613-746-4786

Courriel : nuntiatura@nuntiatura.ca**Novalis**

4475, rue Frontenac

Montréal (QC) H2H 2S2

1-514-278-3025

1-800-668-2547

Office de la catéchèse du Québec

2715, chemin de la Côte-Ste-Catherine
Montréal (QC) H3T 1B6

1-514-735-5751

Télé. : 514-735-8334

Courriel : ocq@officedecatechese.qc.ca

Office national de liturgie**Conférence des Évêques catholiques du Canada**

2500, Promenade Don Reid
Ottawa (ON) K1N 2J2

1-613-241-9461, poste 137

Télé. : 613-241-9048

Courriel : onl@cecc.ca

Régie des rentes du Québec

Centre de service de Rimouski
337, Moreault
Rimouski (QC) G5L 1P4

1-800-463-5185

Reliure Desmarais. (Imprimeur de registres)

Case Postale 1068
Saint-Lazare QC J7T 2Z7

1-514-825-7797

Télé. : 450-200-0638

Courriel : pierrey2@hotmail.com

Reliure Diane Malo Enr. (Imprimeur de registres)

132, boul. L'Assomption Ouest
Saint-Charles-Borromée (QC) J6E 9A5

1-450-759-5204

Télé. : 450-759-7597

Reliure Multi-Services (imprimeur de registres)

105, rue des Lilas
Lévis QC G6Y 7Z8

1-418-837-5747

Télé. : 418-837-5073

Courriel : blaisrms@videotron.ca

Services diocésains de pastorale de Rimouski

549, rue Saint-Germain Est
Rimouski (QC) G5L 1G2

418-723-4765

Télé. : 418-725-4760

Tribunal ecclésiastique de Québec

1073, boulevard René-Lévesque Ouest
Québec (QC) G1S 4R5

418-688-3335

Télé. : 418-688-9848

Université Saint-Paul

223, rue Main
Ottawa (ON) K1S 1C4

1-613-236-1393

Prière pour des communautés renouvelées et missionnaires

Gloire à toi! Père très bon,
De veiller sur la barque de notre Église diocésaine
Qui navigue et célèbre sa foi entre les terres
De la Gaspésie et des Îles-de-la-Madeleine.

Sois béni! Jésus-Christ, Fils du Dieu vivant,
De nous mener en eaux profondes
Pour que se gorgent en plénitude
Les filets de notre espérance.

Loué sois-tu ! Esprit Saint,
Pour ton Souffle menant aux sources du renouveau
Où tu étanches cette soif d'amour
qu'éveille en nous l'Évangile.

Trinité Sainte, inspire-nous l'assiduité dans la prière
Et la ferveur dans la mise en commun
De nos charismes et de nos talents
Pour le bien de nos frères et sœurs

Christ-Roi, Gardien de notre diocèse,
Unifie nos forces pour devenir disciples-missionnaires
Au cœur de nos communautés renouvelées.

Marie, Mère du Christ et de l'Église,
Merci de susciter parmi nous des témoins joyeux
Comme autant de phares éclairants
les chemins de la nouvelle évangélisation.

Amen

† Gaétan Proulx, O.S.M.
9^e évêque de Gaspé
Octobre 2018

C1

ANNUAIRE 2023-2024 Gaspé



*Bâtir en Gaspésie et aux Îles-de-la-Madeleine,
des communautés renouvelées et missionnaires.*

C2

La prière du Synode
« Adsumus, Sancte Spiritus »

Nous voici devant Toi, Esprit Saint ;
en ton Nom, nous sommes réunis.

Toi notre seul conseiller, viens à nous,
demeure avec nous,
daigne habiter nos cœurs.

Enseigne-nous vers quel but nous orienter ;
montre-nous comment
nous devons marcher ensemble.

Nous qui sommes faibles et pécheurs,
ne permets pas que nous provoquions le désordre.

Fais-en sorte,
que l'ignorance ne nous entraîne pas sur une
fausse route,
ni que la partialité influence nos actes.

Que nous trouvions en Toi notre unité,
sans nous éloigner du chemin
de la vérité et de la justice.
en avançant ensemble vers la vie éternelle.

Nous te le demandons à toi,
qui agis en tout temps
et en tout lieu,
dans la communion du Père et du Fils,
pour les siècles des siècles

Amen.

Synode 2021-2024
« Des chemins à emprunter »
par l'Église en Gaspésie et aux Îles-de-la-Madeleine

Les deux premières pages de couverture de cet Annuaire 2023-2024 se veulent l'expression de la participation du diocèse de Gaspé à la XVI^e Assemblée Générale Ordinaire (2021 - 2024), dont le thème est : « Pour une Église synodale : communion, mission et participation ».

Pour comprendre le logo de ce synode (arbre majestueux, croix, hostie et soleil ; peuple en marche ; accroche...), on peut se référer à plusieurs sites internet dont celui du Vatican (www.synod.va). La Prière pour le Synode (*Adsumus, Sancte Spiritus*) nous rappelle qu'il faut prier de façon toute spéciale l'Esprit qui guide son Église.

Dans la mouvance du Synode, la nouvelle lettre pastorale de notre évêque a pour titre : « Des chemins à emprunter par notre Église en Gaspésie et aux Îles-de-la-Madeleine »

Paroisses en fête

La dernière page de couverture rend hommage aux paroisses dont c'est un jubilé en 2023 ou 2024. Il importe de se souvenir de toutes les personnes qui ont contribué à l'édification de notre Église diocésaine en bâtissant l'église de leur localité et de leur paroisse.

Une de ces églises (Listuguj) a été ravagée par les flammes ; certaines ont été réduites à un usage profane qui n'est pas inconvenant (Havre-Aubert, Murdochville, Rivière-à-Claude) ; d'autres tiennent encore debout tout en se demandant pour combien de temps (Anse-au-Griffon, Cap-des-Rosiers, Gros-Morne, Sainte-Anne-des-Monts, Saint-Godefroi, Saint-Jogues, Saint-Majorique). Cela nous interpelle pour mettre l'accent sur l'Église-Communauté plutôt que sur l'église-bâtiment.

Heureusement, partout en Gaspésie et aux Îles, subsistent des fidèles qui continuent de témoigner de leur foi catholique et de bâtir des communautés renouvelées et missionnaires.

À toutes les paroisses jubilaires, nous souhaitons un JOYEUX ANNIVERSAIRE.

Abbé Serge D. TIDJANI, Chancelier.

Paroisses en fête 2023-2024



Paroisse de L'Anse-au-Griffon 1874
(150 ans)



Paroisse de Cap-Chat,
1864 (160 ans)



Paroisse de Cap-des-Rosiers, 1873
(150 ans)



Paroisse de Gros-Morne, 1963 (60 ans)



Paroisse d'Havre-Aubert, 1793
(230 ans)



Paroisse de Listujuj, 1773
(250 ans)



Paroisse de Murdochville,
1953 (70 ans)



Paroisse de Rivière-à-
Claude, 1934 (90 ans)



Paroisse de Sainte-
Anne-des-Monts,
1863 (160 ans)



Paroisse de Saint-Godefroi, 1873
(150 ans)



Paroisse de Saint-Jogues, 1954 (70 ans)



Paroisse de Saint-Majorique,
1914 (110 ans)



Paroisse de Saint-
Siméon, 1914 (110 ans)

Année 2023

Cap-des-Rosiers (150 ans en 2023)
Gros-Morne (60 ans en 2023)
Havre-Aubert (230 ans en 2023)
Listujuj (250 ans en 2023)
Murdochville (70 ans en 2023)
Sainte-Anne-des-Monts (160 ans en 2023)
Saint-Godefroi (150 ans en 2023)

Année 2024

Anse-au-Griffon (150 ans en 2024)
Cap-Chat (160 ans en 2024)
Rivière-à-Claude (90 ans en 2024)
Saint-Jogues (70 ans en 2024)
Saint-Majorique (110 ans en 2024)
Saint-Siméon (110 ans en 2024)

